

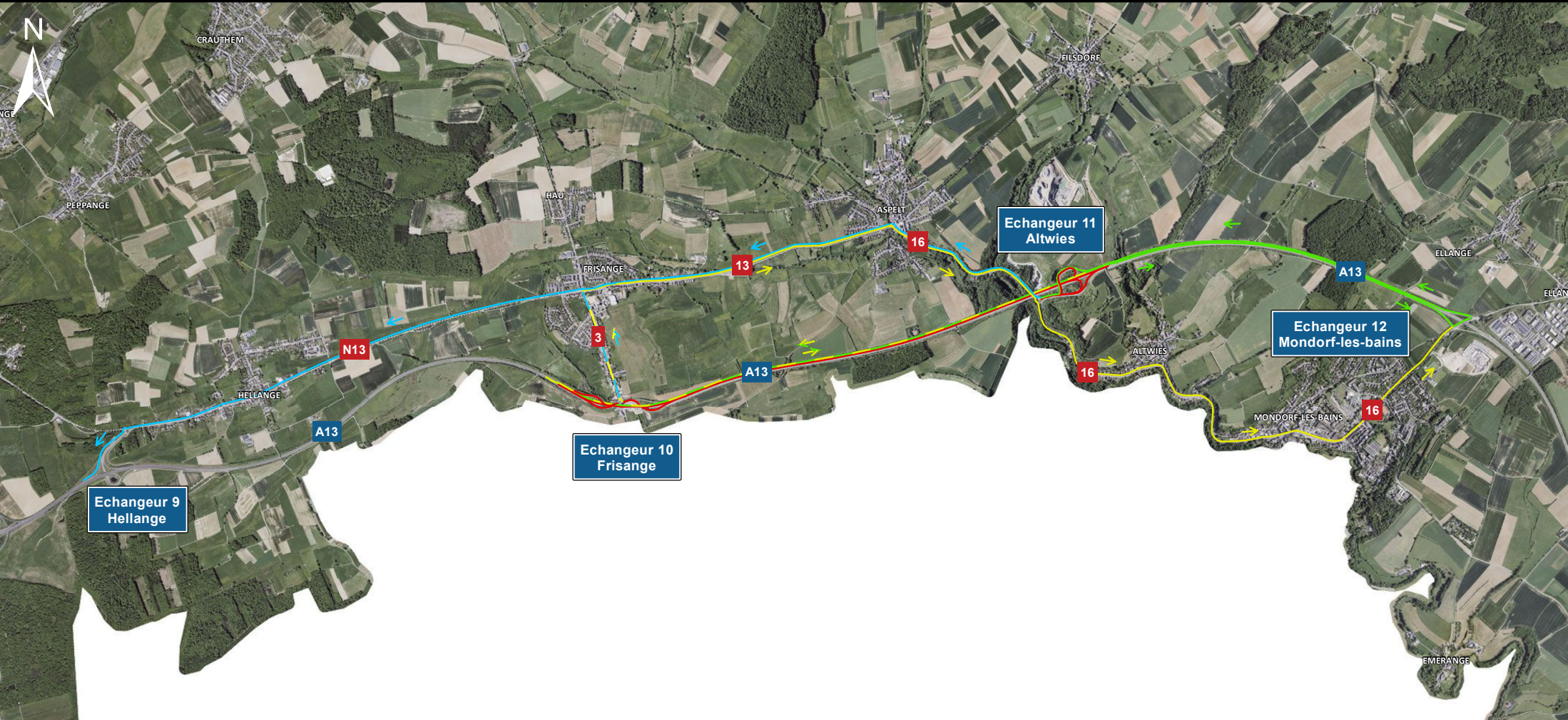
Chantier entre l'échangeur 10 Frisange et l'échangeur 11 Altwies de l'autoroute A13

LE VENDREDI 19.06.2026 VERS 20h00 JUSQU'AU LUNDI 22.06.2026 VERS 05h00



LE GOUVERNEMENT
DU GRAND-DUCHÉ DE LUXEMBOURG
Ministère de la Mobilité
et des Travaux publics

Administration des ponts et chaussées



Légende

- Routes barrées
- Déviations vers A13
- Déviations vers A13 Petange
- Déviations vers Altwies / Frisange
- Déviations vers A13 Schengen
- Trafic en mode bidirectionnel

1:46 392.79 1 kilomètre

Autres autoroutes / échangeurs ouverts à la circulation
DGT 16.06.2026 - Fond de plan: copyright ACT