	<p style="text-align: center;">ADMINISTRATION COMMUNALE DE FRISANGE</p> <p style="text-align: center;">REGLEMENT TEMPORAIRE DE CIRCULATION SUR LA RUE "KROKELSHAFF-STROOSS" A ASPELT</p> <p style="text-align: center;">Démolition maison nr.33</p>
---	--

Del 23-025

Séance du: 20 février 2023

Présents: M. Beissel R. / M. Raus C. / M. Mousel M.

Le Collège des Bourgmestre et Echevins,

Vu l'article 5 modifié de la loi du 14 février 1955 concernant la réglementation de la circulation sur toutes les voies publiques ;

Vu l'article 29 de la loi communale du 13 décembre 1988 ;

Vu l'arrêté grand-ducal modifié du 23 novembre 1955 portant règlement de la circulation sur toutes les voies publiques ;

Vu le règlement communal de circulation de la commune de Frisinge modifié du 14 octobre 2010 ;

Vu la demande tardive de l'entreprise sur le début des travaux ;

décide à l'unanimité des voix de réglementer temporairement la circulation communal sur la rue "Krokelschaff-Strooss" à Aspelt pour les travaux de démolition de la maison nr.33, **du mercredi 22 février 2023 jusqu'à la fin des travaux (> 72 heures)**, comme suit:

1. le chantier est annoncé par:

- les panneaux "TRAVAUX", signal A,15;
- les panneaux "SIGNALISATION LUMINEUSE", signal A,16a;
- les panneaux "CHAUSSEE RETRECIE", signal A,4b;

2. la circulation est réglée par des feux de signalisations du type "intelligent", entre 9h00 et 16h00, c.-à-d. en dehors des heures de pointe;

FS

3. avant 9h00 du matin et après 16h00 de l'après-midi, la voirie est à maintenir à deux voies de circulation;

4. le chantier est fermé par des balises, barrières et rubans de balisage, pourvus de lampes clignotantes;

5. les prescriptions réglementaires en matière de circulation habituellement en vigueur, sont temporairement mises hors application.



Numéro: 67

Date de vote au collège échevinal : 20/02/2023

Date de vote au conseil communal : 22/02/2023

Date d'approbation autorité supérieure :

Date début : 22/02/2023

Date fin : jusqu'à la fin des travaux

Art. 1er.

Les infractions aux dispositions de la présente modification sont punies conformément aux dispositions de l'article 7 de la loi modifiée du 14 février 1955 concernant la réglementation de la circulation sur toutes les voies publiques.

Signatures:


Le Bourgmestre


Le Secrétaire



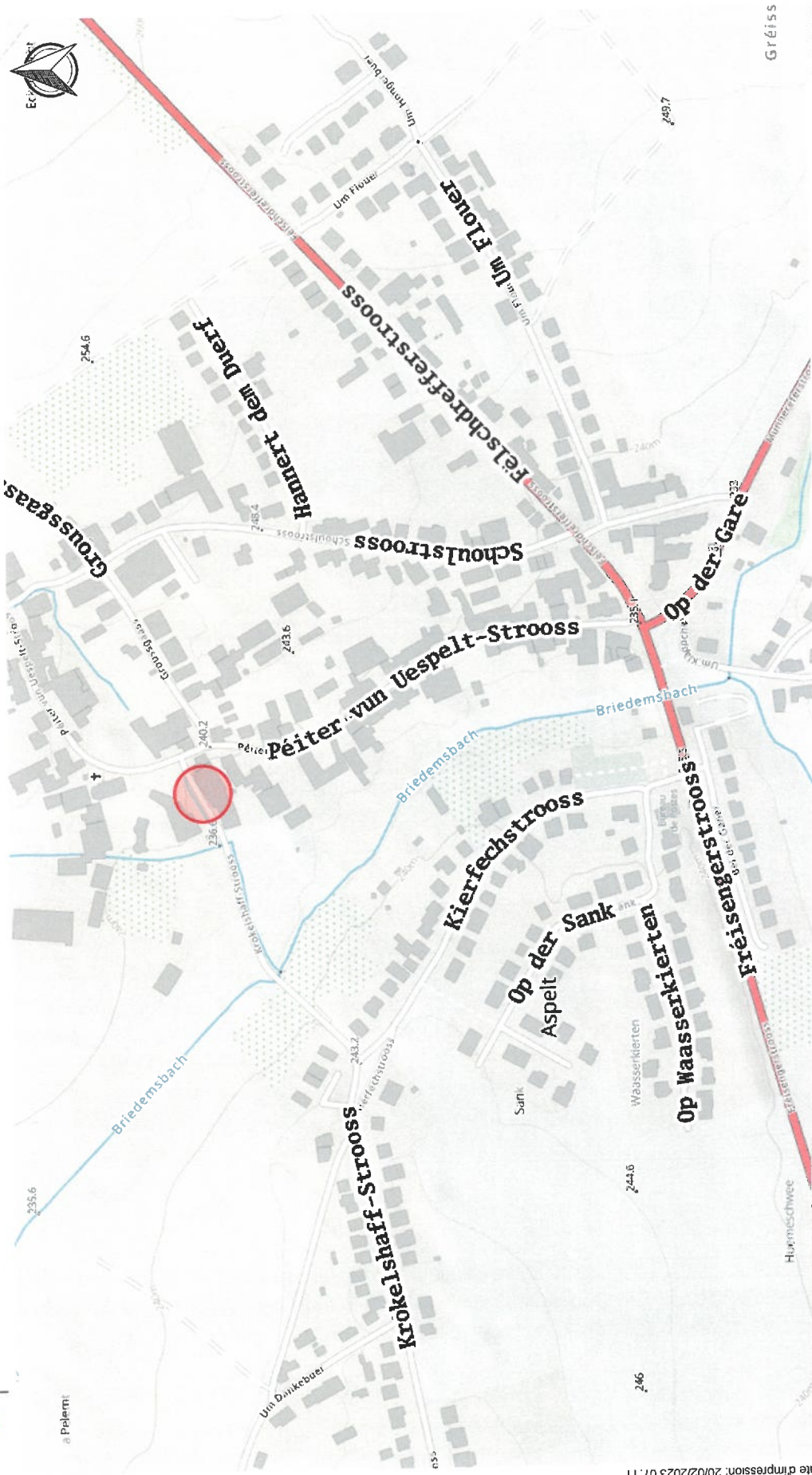
79



LE GOUVERNEMENT
DU GRAND-DUCHÉ DE LUXEMBOURG
Administration du cadastre
et de la topographie

map.geoportail.lu

Das öffentliche Geoportail des Grossherzogtums Luxemburg



© OpenStreetMap contributors for data outside of Luxembourg
www.geoportail.lu ist ein Portal zur Einsicht von geolokalisierten Informationen, Daten und Diensten, die von den öffentlichen
luxemburgischen Behörden zur Verfügung gestellt werden Haftung: Obwohl die Behörden mit aller Sorgfalt auf die Richtigkeit der
veröffentlichten Informationen achten, kann hinsichtlich der inhaltlichen Richtigkeit, Genauigkeit, Aktualität, Zuverlässigkeit und
Vollständigkeit dieser Informationen keine Gewährleistung übernommen werden. Informationen ohne rechtliche Garantie.
Copyright: Administration du Cadastre et de la Topographie. <http://g-o.lu/copyright>

Ungefährer Maßstab 1: 5000



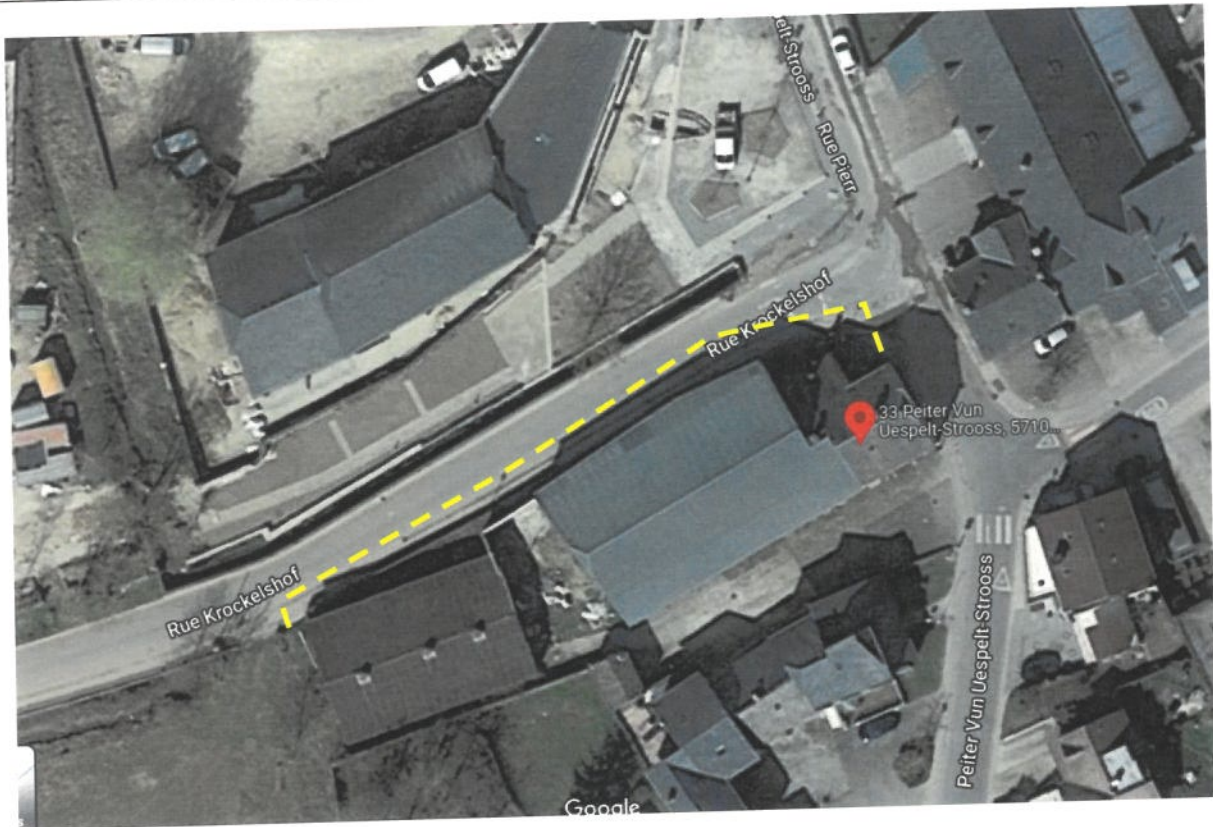
<http://g-o.lu/3/j5UP>



Date d'impression: 20/02/2023 07:11



PLAN D'IMPLANTATION

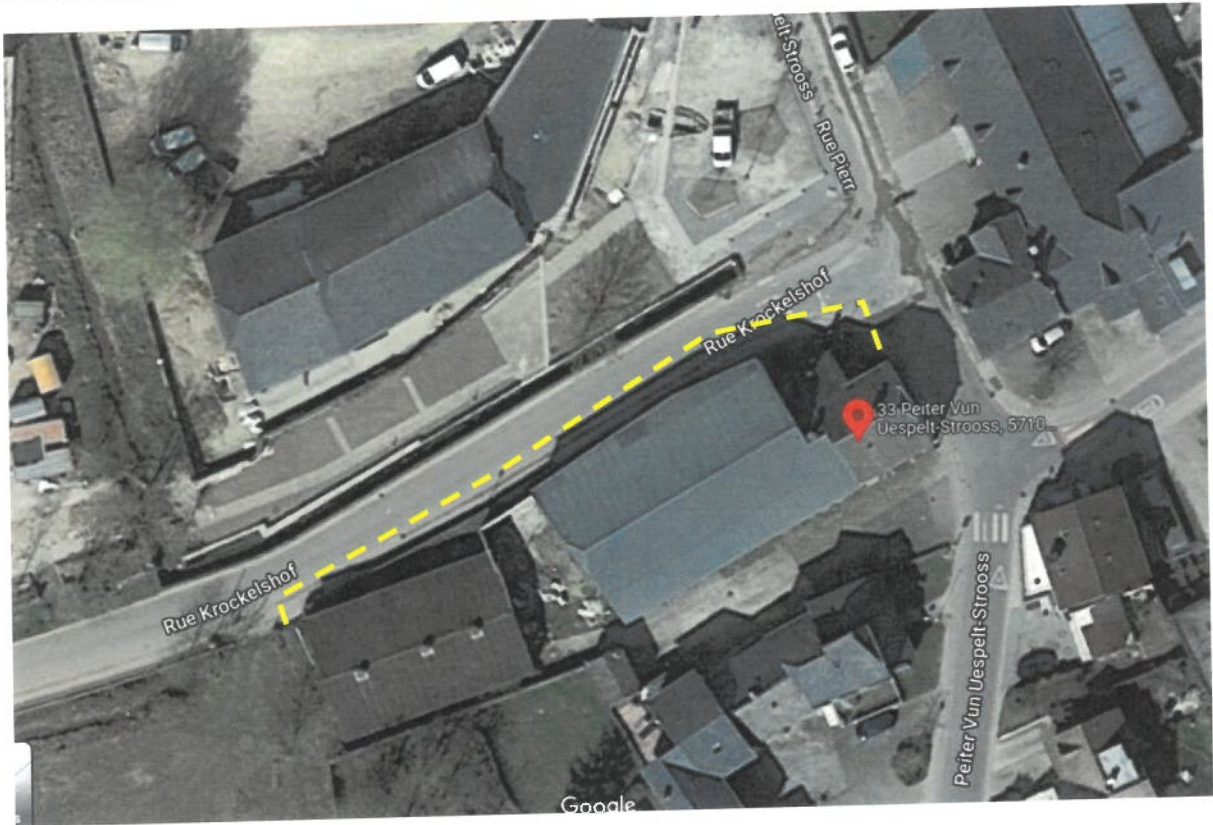


--- Clotures Heras

24
2



PLAN D'IMPLANTATION



--- Clotures Heras

24

Voirie normale en agglomération

Chantier sur une chaussée à 2 voies
circulation réglée par feux tricolores

Signalisation



1 x
(A, 4b)



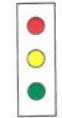
1 x
(A, 4b)



2 x
(A, 15)



2 x
(A, 16a)



2 x
(feux)



(E, 24aa)

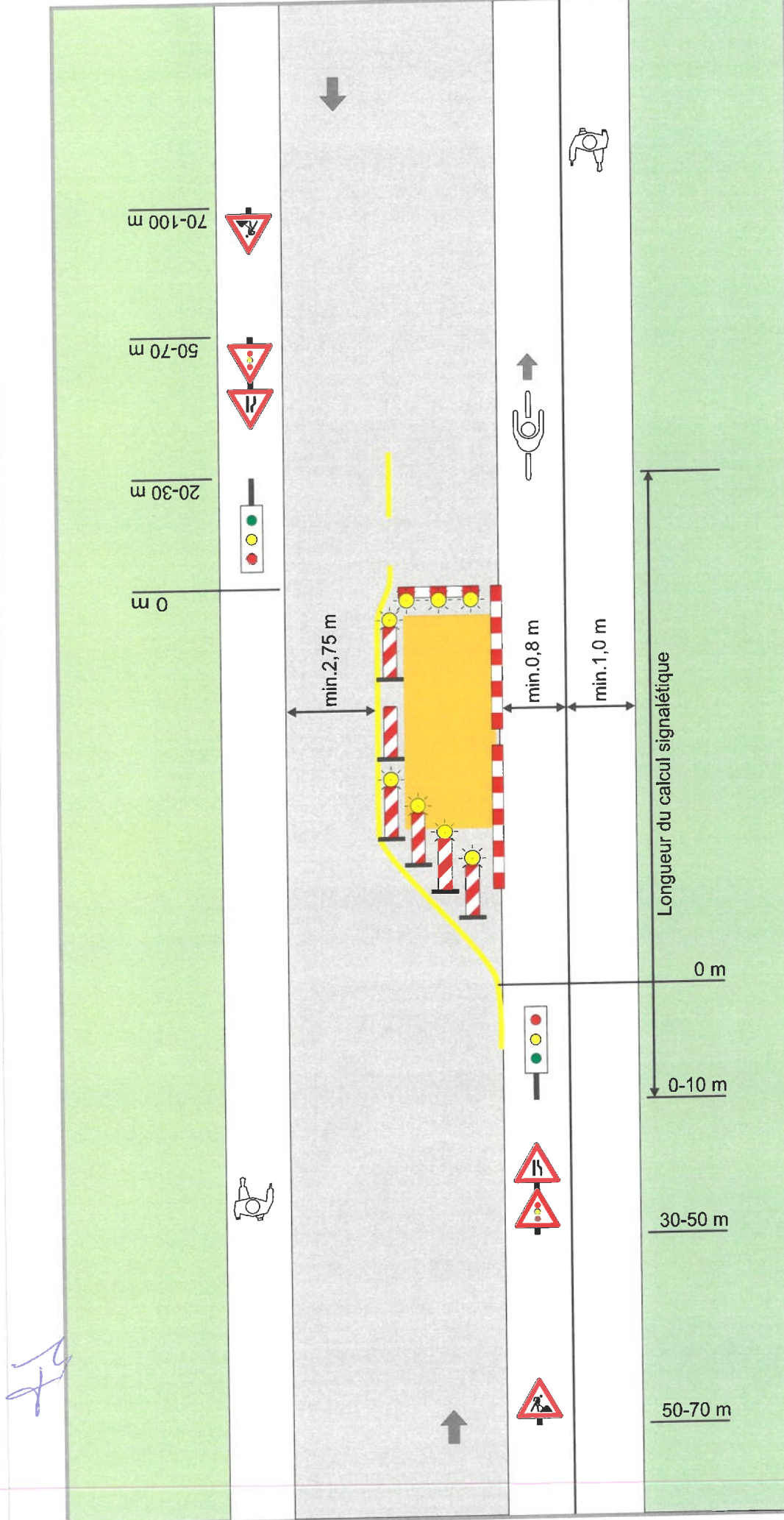


(E, 24ca)



(lampe)¹⁾

1) les balises et les barrières sont complétées par des lampes unidirectionnelles (délimitations frontales) et bidirectionnelles (délimitation latérale)



Handwritten initials