



## ADMINISTRATION COMMUNALE DE FRISANGE

### REGLEMENT TEMPORAIRE DE CIRCULATION SUR LA RUE "LËTZEBUERGERSTROOSS" ET "ROBERT SCHUMAN-STROOSS" A FRISANGE

#### Fouilles fibre optique pour POST Luxembourg

Del 23-049

Séance du: 5 juin 2023

Présents: M. Beissel R. / M. Raus C. / M. Mousel M.

Le Collège des Bourgmestre et Echevins,

Vu l'article 5 modifié de la loi du 14 février 1955 concernant la réglementation de la circulation sur toutes les voies publiques ;

Vu l'article 29 de la loi communale du 13 décembre 1988 ;

Vu l'arrêté grand-ducal modifié du 23 novembre 1955 portant règlement de la circulation sur toutes les voies publiques ;

Vu le règlement communal de circulation de la commune de Frisange modifié du 14 octobre 2010 ;

Vu la demande tardive de l'entreprise sur le début des travaux ;

décide à l'unanimité des voix de réglementer temporairement la circulation communal sur la rue "Lëtzebuengerstrooss" (maison nr.1 - nr.5) et "Robert Schuman-Strooss" (maison nr.7 - nr.15) à Frisange, pour les travaux de raccordement au réseau fibre optique pour POST Luxembourg, **du mardi 6 juin 2023 jusqu'à la fin des travaux (> 72 heures)**, comme suit:

1. le chantier est annoncé par les panneaux "TRAVAUX", signal A, 15;

2. la largeur de la voirie est rétrécie à l'endroit des travaux. Le rétrécissement est annoncé par les panneaux "CHAUSSEE RETRECIE", signal A, 4b;

3. il est interdit aux conducteurs de dépasser un autre véhicule, panneaux "INTERDICTION DE DEPASSEMENT", signal C, 13aa;

4. la bande de bus est fermée à l'endroit des travaux, panneau "FIN DE LA VOIE RESERVEE AUX VEHICULES DES SERVICES REGULIERS DE TRANSPORT EN COMMUN", signal D, 10a;

5. les changements des voies sont annoncés par le panneau "CONTOURNEMENT OBLIGATOIRE", signal D, 2;

6. un couloir sécurisé pour piétons est à garantir entre le chantier et la voie de circulation d'une largeur minimale de 1,0m;

7. si le passage des piétons ne peut pas être garanti, les piétons sont à dévier sur le trottoir d'en face, panneaux "INTERDICTION D'ACCES A UNE CERTAINE CATEGORIE DE VEHICULES OU D'USAGERS", signal C, 3g ;

8. avant 9h00 du matin et après 16h00 de l'après-midi, la voirie étatique est à maintenir à 3 voies de circulation et les tranchées sont à couvrir moyennant un des tôles en acier encastrées dans la couche de roulement afin de garantir la sécurité et la fluidité du trafic.

9. la fin du chantier est annoncée par les panneaux "FIN D'INTERDICTION OU DE RESTRICTION", signal C, 17a;

10. le chantier est clôturé avec des panneaux et des rubans de balisage, ainsi qu'avec des barrières pourvues de lampes clignotantes;

11. les prescriptions réglementaires en matière de circulation habituellement en vigueur, sont temporairement mises hors application;

**Numéro: 74**

**Date de vote au collège échevinal : 05/06/2023**

**Date de vote au conseil communal : /**

**Date d'approbation autorité supérieure :**

**Date début : 06/06/2023**

**Date fin : jusqu'à la fin des travaux**

**Art. 1er.**

Les infractions aux dispositions de la présente modification sont punies conformément aux dispositions de l'article 7 de la loi modifiée du 14 février 1955 concernant la réglementation de la circulation sur toutes les voies publiques.

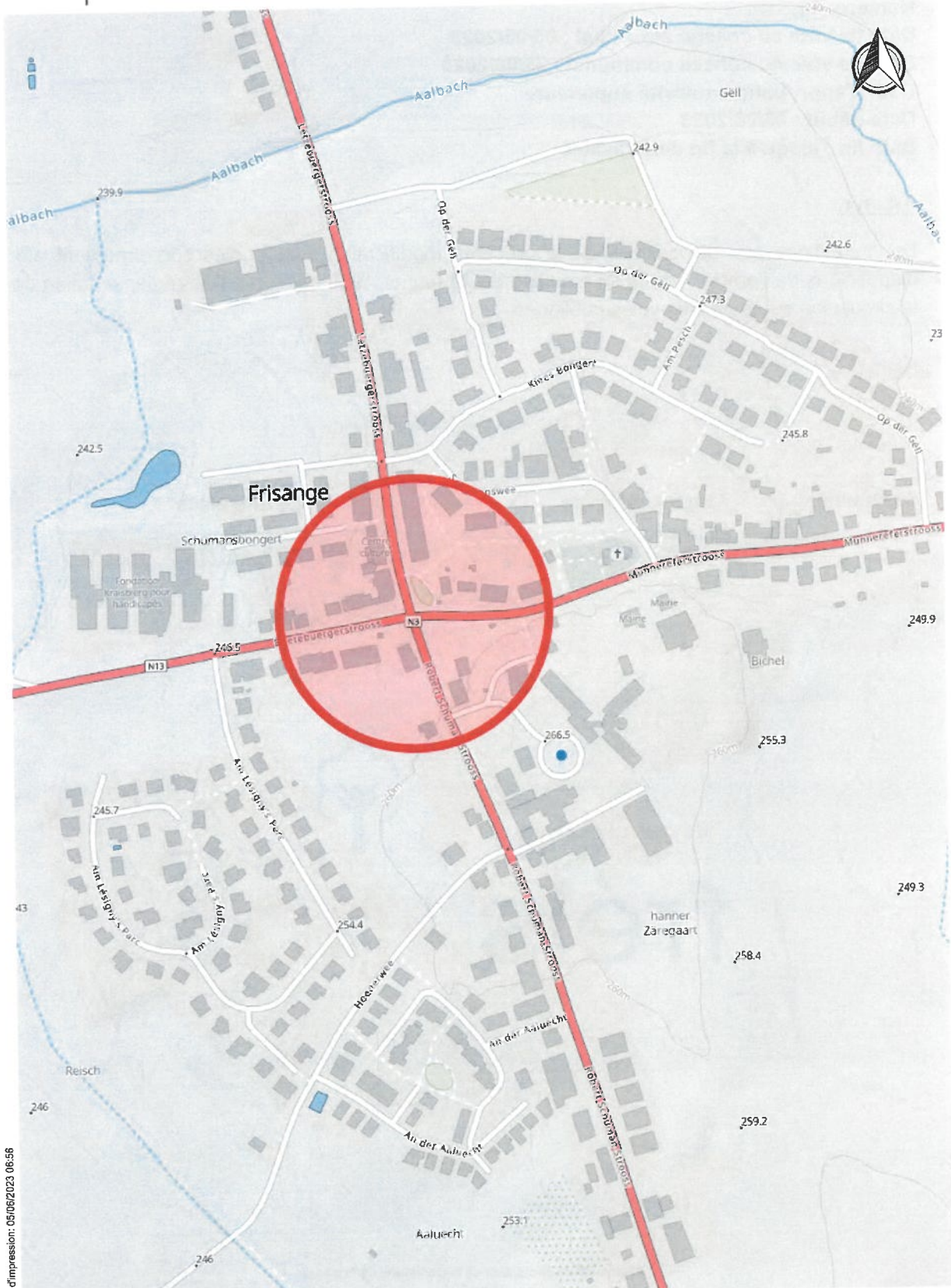
Signatures:

Le Bourgmestre



Le Secrétaire





Date d'impression: 05/06/2023 06:56

© OpenStreetMap contributors for data outside of Luxembourg  
www.geoportail.lu ist ein Portal zur Einsicht von geolokalisierten Informationen, Daten und Diensten, die von den öffentlichen luxemburgischen Behörden zur Verfügung gestellt werden  
Haftung: Obwohl die Behörden mit aller Sorgfalt auf die Richtigkeit der veröffentlichten Informationen achten, kann hinsichtlich der inhaltlichen Richtigkeit, Genauigkeit, Aktualität, Zuverlässigkeit und Vollständigkeit dieser Informationen keine Gewährleistung übernommen werden. Informationen ohne rechtliche Garantie.  
Copyright: Administration du Cadastre et de la Topographie. <http://g-o.lu/copyright>

Ungefäher Maßstab 1: 5000  
0 50 100 150m



<http://g-o.lu/3/bqzr>



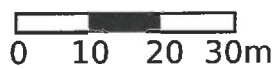


Date d'impression: 05/09/2023 06:54

<http://g-o.lu/3/pMC3>

www.geoportail.lu ist ein Portal zur Einsicht von geolokalisierten Informationen, Daten und Diensten, die von den öffentlichen luxemburgischen Behörden zur Verfügung gestellt werden. Haftung: Obwohl die Behörden mit aller Sorgfalt auf die Richtigkeit der veröffentlichten Informationen achten, kann hinsichtlich der inhaltlichen Richtigkeit, Genauigkeit, Aktualität, Zuverlässigkeit und Vollständigkeit dieser Informationen keine Gewährleistung übernommen werden. Informationen ohne rechtliche Garantie.  
Copyright: Administration du Cadastre et de la Topographie. <http://g-o.lu/copyright>

Ungefährer Maßstab 1: 1000

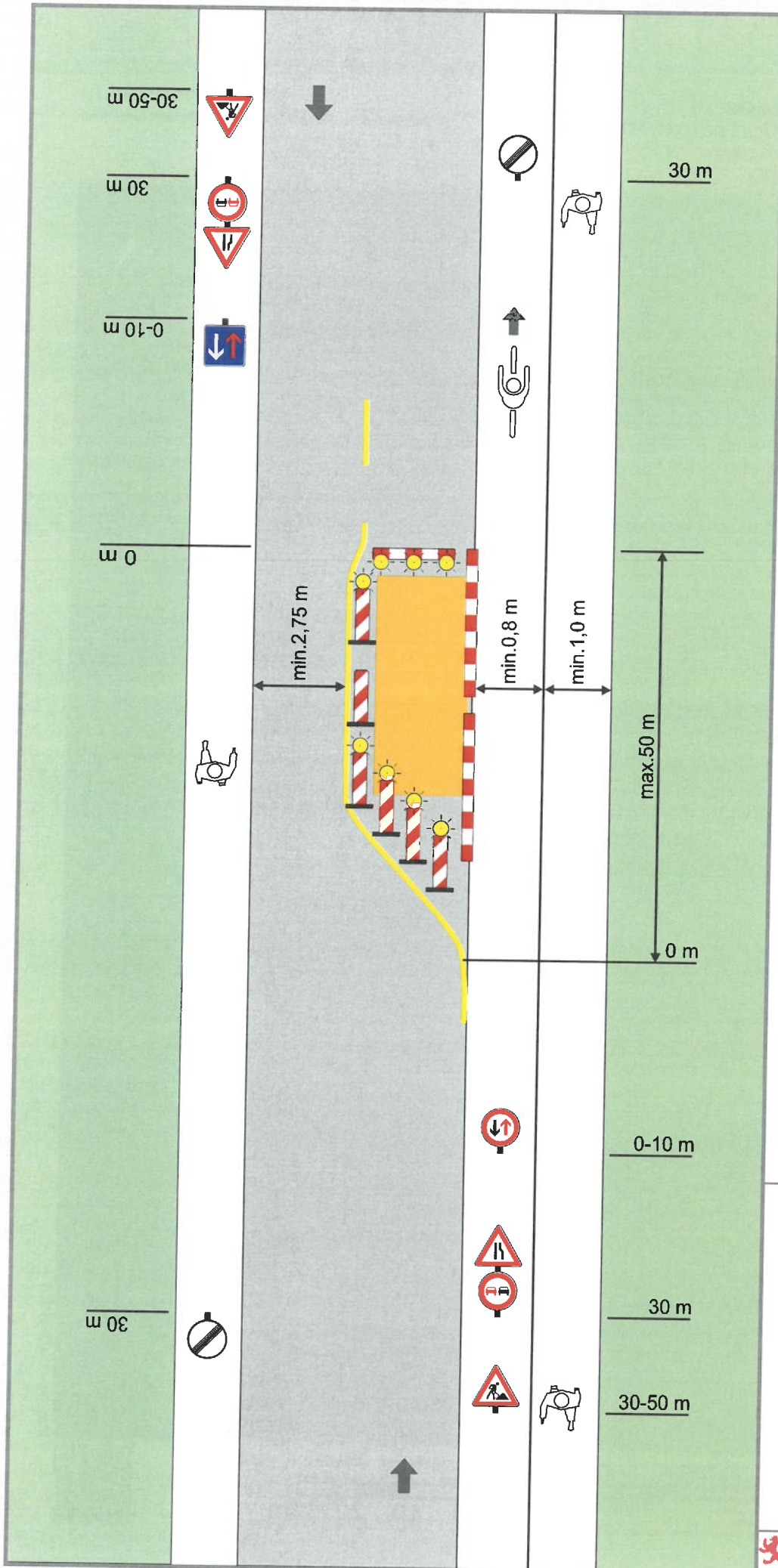


**Voirie normale en agglomération**

**Chantier sur une chaussée à 2 voies**

**Signalisation**

- |                        |                       |                       |
|------------------------|-----------------------|-----------------------|
|                        |                       |                       |
| <b>1 x</b><br>(A,4b)   | <b>1 x</b><br>(A,4b)  | <b>2 x</b><br>(A,15)  |
|                        |                       |                       |
| <b>1 x</b><br>(B,5)    | <b>1 x</b><br>(B,6)   |                       |
|                        |                       |                       |
| <b>2 x</b><br>(C,13aa) | <b>2 x</b><br>(C,17a) |                       |
|                        |                       |                       |
| (E,24aa)               | (E,24ca)              | (lampe) <sup>1)</sup> |



1) les balises et les barrières sont complétées par des lampes unidirectionnelles (délimitations frontales) et bidirectionnelles (délimitation latérale)