	<p style="text-align: center;"><b>ADMINISTRATION COMMUNALE DE FRISANGE</b></p> <p style="text-align: center;"><b>REGLEMENT TEMPORAIRE DE CIRCULATION SUR LA RUE "UM FLOUER" A ASPELT</b></p> <p style="text-align: center;"><b>Raccordement nouvelle construction (nr.25) aux réseaux</b></p>
---	---

*Del 23/068*

Séance du: 24 juillet 2023

Présents: M. Beissel R. / M. Raus C. / M. Heuertz C.

Le Collège des Bourgmestre et Echevins,

Vu l'article 5 modifié de la loi du 14 février 1955 concernant la réglementation de la circulation sur toutes les voies publiques ;

Vu l'article 29 de la loi communale du 13 décembre 1988 ;

Vu l'arrêté grand-ducal modifié du 23 novembre 1955 portant règlement de la circulation sur toutes les voies publiques ;

Vu le règlement communal de circulation de la commune de Frisange modifié du 14 octobre 2010 ;

Vu la demande tardive de l'entreprise sur le début des travaux ;

décide à l'unanimité des voix de réglementer temporairement la circulation communal sur la rue "Um Fouer" à Aspelt, pour les travaux de raccordement de la nouvelle construction (nr.25) aux réseaux, **du lundi 21 août 2023 jusqu'à la fin des travaux (> 72 heures)**, comme suit:

1. le chantier est annoncé par les panneaux "TRAVAUX", signal A, 15;
2. la rue "Um Fouer" est rétrécie à l'endroit des travaux. Le rétrécissement est annoncé par les panneaux "CHAUSSEE RETRECIE", signal A, 4b;
3. il est interdit aux conducteurs de dépasser un autre véhicule, panneaux "INTERDICTION DE DEPASSEMENT", signal C, 13aa;

*24*

4. sur la voie des travaux, les véhicules sont obligés de laisser la priorité à la circulation venant en sens inverse, panneau "PRIORITE A LA CIRCULATION VENANT EN SENS INVERSE", signal B, 5;

5. les véhicules circulant sur la voie libre ont priorité, panneau "PRIORITE PAR RAPPORT A LA CIRCULATION VENANT EN SENS INVERSE", signal B, 6;

6. la fin du chantier est annoncée par les panneaux "FIN D'INTERDICTION OU DE RESTRICTION", signal C, 17a;

7. le chantier est clôturé avec des panneaux et des rubans de balisage, ainsi qu'avec des barrières pourvues de lampes clignotantes;

8. les prescriptions réglementaires en matière de circulation habituellement en vigueur, sont temporairement mises hors application;

**Numéro: 79**

**Date de vote au collège échevinal : 24/07/2023**

**Date de vote au conseil communal :**

**Date d'approbation autorité supérieure :**

**Date début : 21/08/2023**

**Date fin : jusqu'à la fin des travaux**

**Art. 1er.**

Les infractions aux dispositions de la présente modification sont punies conformément aux dispositions de l'article 7 de la loi modifiée du 14 février 1955 concernant la réglementation de la circulation sur toutes les voies publiques.

Signatures:



Le Bourgmestre



Le Secrétaire

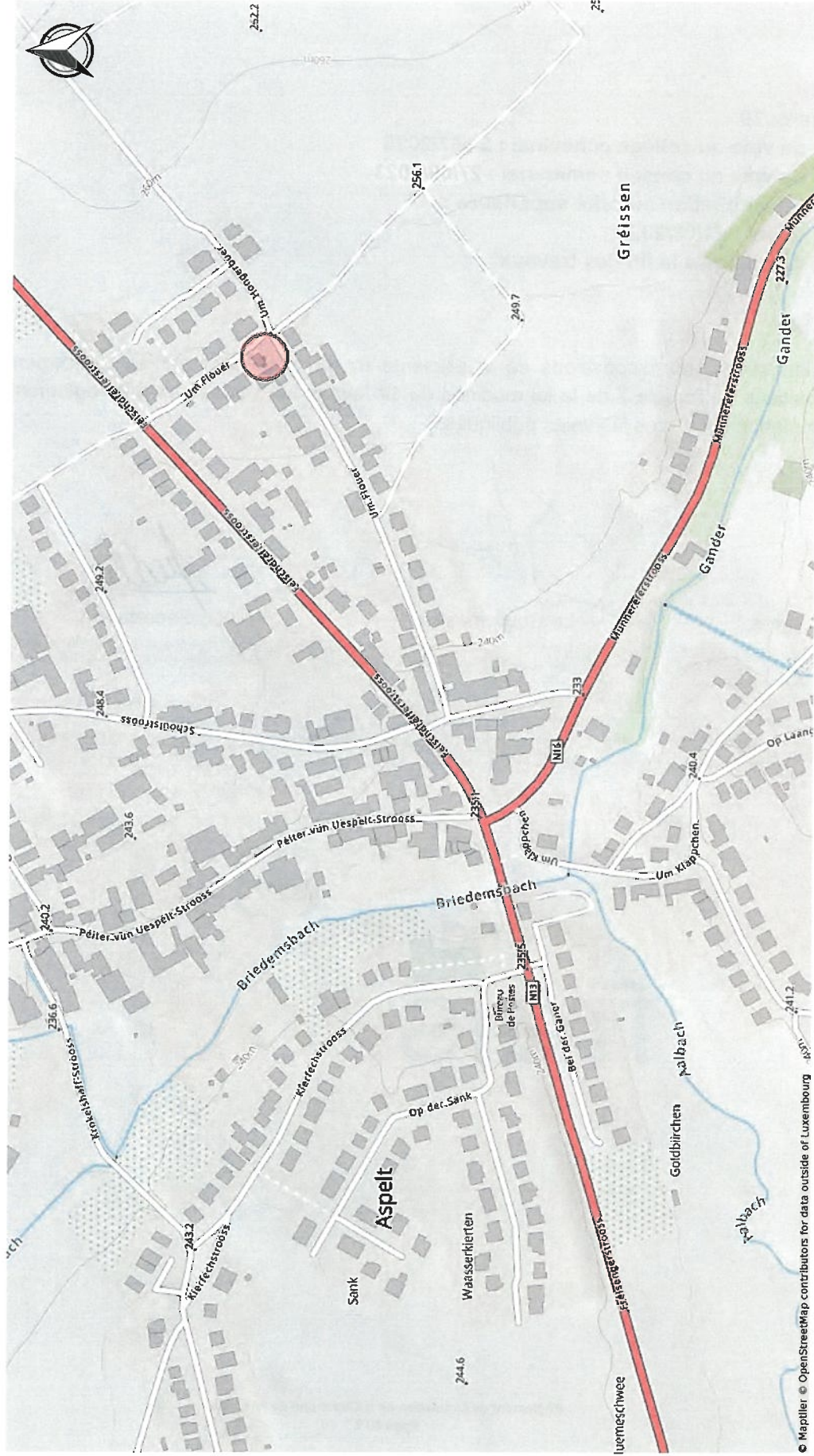




LE GOUVERNEMENT  
DU GRAND-DUCHÉ DE LUXEMBOURG  
Administration du cadastre  
et de la topographie

map.geoportail.lu

Das öffentliche Geoportal des Großherzogtums Luxemburg



© Maptiler © OpenStreetMap contributors for data outside of Luxembourg  
www.geoportail.lu ist ein Portal zur Einsicht von geolokalisierten Informationen, Daten und Diensten, die von den öffentlichen luxemburgischen Behörden zur Verfügung gestellt werden Hartung: Obwohl die Behörden mit aller Sorgfalt auf die Richtigkeit der veröffentlichten Informationen achten, kann hinsichtlich der inhaltlichen Richtigkeit, Genauigkeit, Aktualität, Zuverlässigkeit und Vollständigkeit dieser Informationen keine Gewährleistung übernommen werden. Informationen ohne rechtliche Garantie.  
Copyright: Administration du Cadastre et de la Topographie. <http://lg-o.lu/copyright>

Ungefährer Maßstab 1: 5000



<http://lg-o.lu/3/ushq>





LE GOUVERNEMENT  
DU GRAND-DUCHÉ DE LUXEMBOURG  
Administration du cadastre  
et de la topographie

map.geoportail.lu  
Das öffentliche Geoportal des Grossherzogtums Luxemburg



Date d'impression: 19/07/2023 06:45

www.geoportail.lu ist ein Portal zur Ansicht von geolokalisierten Informationen, Daten und Diensten, die von den öffentlichen luxemburgischen Behörden zur Verfügung gestellt werden. Obwohl die Behörden mit aller Sorgfalt auf die Richtigkeit der veröffentlichten Informationen achten, kann hinsichtlich der inhaltlichen Richtigkeit, Genauigkeit, Aktualität, Zuverlässigkeit und Vollständigkeit dieser Informationen keine Gewährleistung übernommen werden. Informationen ohne rechtliche Garantie.  
Copyright: Administration du Cadastre et de la Topographie. <http://g-o.lu/copyright>

Ungefährer Maßstab 1: 1000



<http://g-o.lu/377eBE>



*Handwritten signature or initials in blue ink.*

**Voirie normale en agglomération**

**Chantier sur une chaussée à 2 voies**

**Signalisation**



1 x  
(A,4b)



1 x  
(A,4b)



2 x  
(A,15)



1 x  
(B,5)



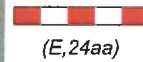
1 x  
(B,6)



2 x  
(C,13aa)



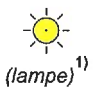
2 x  
(C,17a)



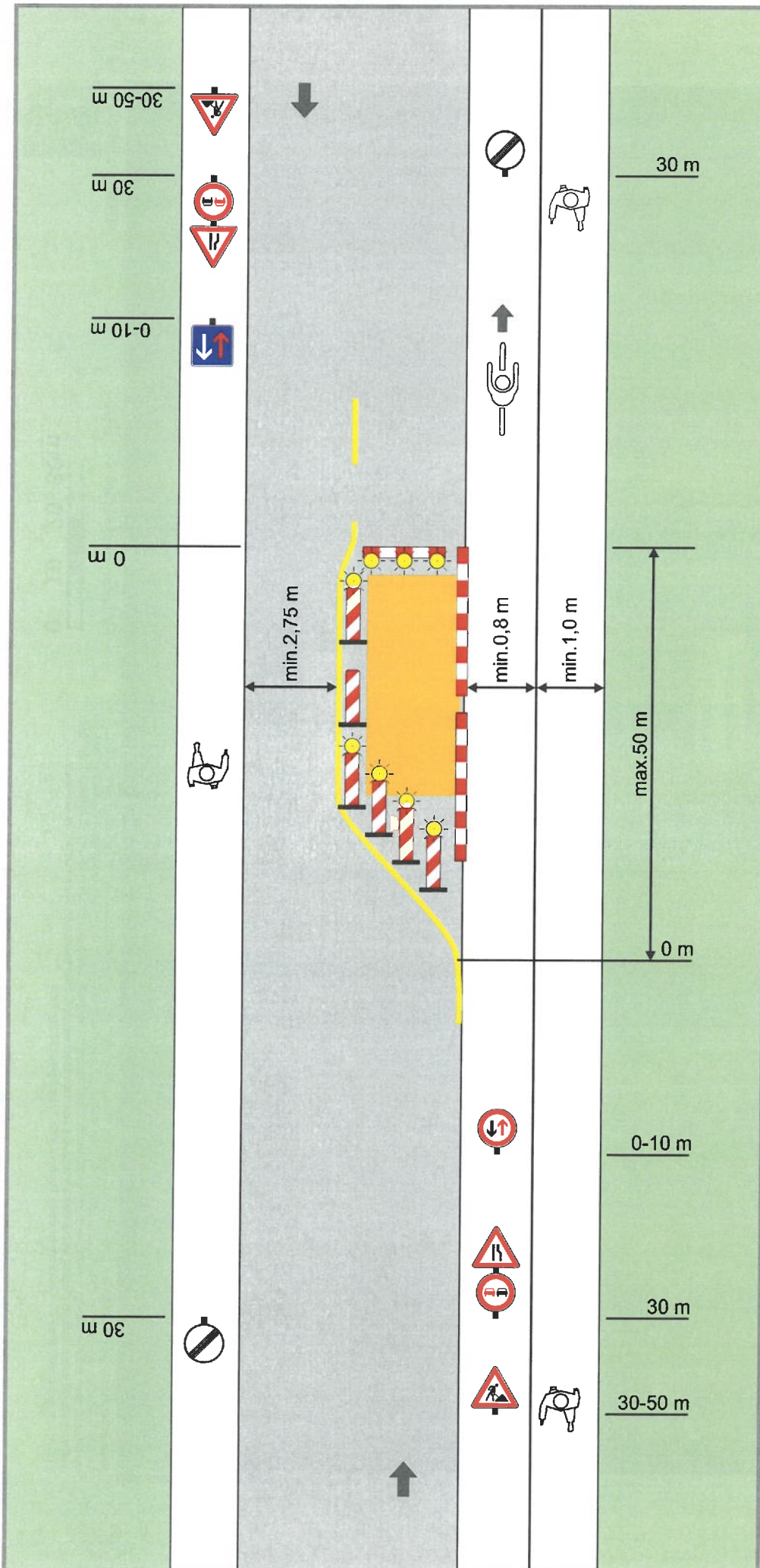
(E,24aa)



(E,24ca)



(lampe)<sup>1)</sup>



1) les balises et les barrières sont complétées par des lampes unidirectionnelles (délimitations frontales) et bidirectionnelles (délimitation latérale)