



ADMINISTRATION COMMUNALE DE FRISANGE

RÈGLEMENT TEMPORAIRE DE LA CIRCULATION SUR LA RUE "UM FLOUER" A FRISANGE

Démontage d'une grue à tour

Séance du: 28 juin 2023

Del - 23 - 060

Présents: M. Beissel R. / M. Raus C. / M. Mousel M.

Le Collège des Bourgmestre et Echevins,

Vu l'article 5 modifié de la loi du 14 février 1955 concernant la réglementation de la circulation sur toutes les voies publiques ;

Vu la loi communale du 13 décembre 1988 ;

Vu l'arrêté grand-ducal modifié du 23 novembre 1955 portant règlement de la circulation sur toutes les voies publiques ;

Vu le règlement de circulation modifié du 14 octobre 2010

décide à l'unanimité des voix de réglementer la circulation sur la rue "Um Flouer" à Frisange, pour les travaux de démontage d'une grue à tour dans le cadre d'un chantier, **le 30 juin 2023, entre 7h00 et 19h00 (< 72 heures)**, comme suit:

1. le chantier est annoncé par le panneau "TRAVAUX", le panneau sera placé au début de la rue, signal A, 15;
2. la circulation est interdite dans la rue, sauf les riverains et fournisseurs peuvent y accéder dans la mesure du possible, panneau "CIRCULATION INTERDITE DANS LES DEUX SENS", signal C,2 ;
3. le panneau "ROUTE BARREE" sera placé au début de la rue "Um Flouer" ;
4. le stationnement est interdit dans toute la rue "Um Flouer", panneau "STATIONNEMENT INTERDIT", signal C,18 ;

5. les piétons doivent emprunter le trottoir d'en face ;

6. le chantier est fermé par des balises, barrières et rubans de balisage, pourvus de lampes clignotantes;

7. les prescriptions réglementaires en matière de circulation habituellement en vigueur, sont temporairement mises hors application.



Numéro: 123

Date de vote au collège échevinal : 28/06/2023

Date début : 30/06/2023

Date fin : 30/06/2023

Art. 1er.

Les infractions aux dispositions de la présente modification sont punies conformément aux dispositions de l'article 7 de la loi modifiée du 14 février 1955 concernant la réglementation de la circulation sur toutes les voies publiques.

Saignatures:



Le Bourgmestre



Le secrétaire

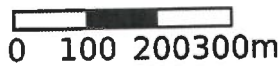




Date d'impression: 17/01/2023 13:47

© OpenStreetMap contributors for data outside of Luxembourg
www.geoportail.lu ist ein Portal zur Einsicht von geolokalisierten Informationen, Daten und Diensten, die von den öffentlichen luxemburgischen Behörden zur Verfügung gestellt werden
Haftung: Obwohl die Behörden mit aller Sorgfalt auf die Richtigkeit der veröffentlichten Informationen achten, kann hinsichtlich der inhaltlichen Richtigkeit, Genauigkeit, Aktualität, Zuverlässigkeit und Vollständigkeit dieser Informationen keine Gewährleistung übernommen werden. Informationen ohne rechtliche Garantie.
Copyright: Administration du Cadastre et de la Topographie. <http://g-o.lu/copyright>

Ungefährer Maßstab 1: 10000



<http://g-o.lu/3/G7em>

M
X



LE GOUVERNEMENT
DU GRAND-DUCHÉ DE LUXEMBOURG
Administration du cadastre
et de la topographie

map.geoportail.lu

Das öffentliche Geoportal des Grossherzogtums Luxemburg



<http://g-o.lu/3/tMxq>

Ungefährer Maßstab 1: 1000



www.geoportail.lu ist ein Portal zur Einsicht von geolokalisierten Informationen, Daten und Diensten, die von den öffentlichen luxemburgischen Behörden zur Verfügung gestellt werden Haftung: Obwohl die Behörden mit aller Sorgfalt auf die Richtigkeit der veröffentlichten Informationen achten, kann hinsichtlich der inhaltlichen Richtigkeit, Genauigkeit, Aktualität, Zuverlässigkeit und Vollständigkeit dieser Informationen keine Gewährleistung übernommen werden. Informationen ohne rechtliche Garantie.
Copyright: Administration du Cadastre et de la Topographie. <http://g-o.lu/copyright>



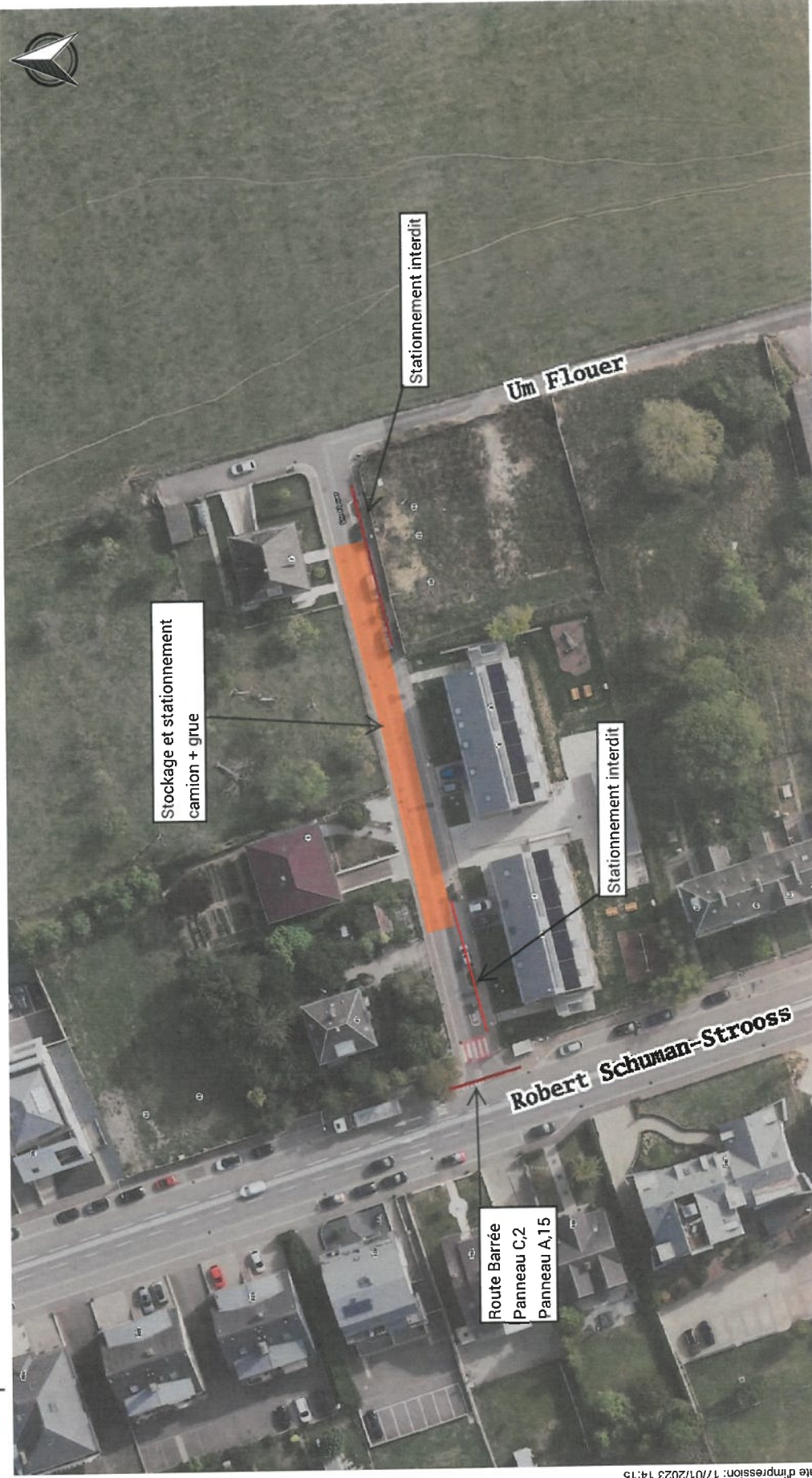
Handwritten signature

Handwritten signature



LE GOUVERNEMENT
DU GRAND-DUCHÉ DE LUXEMBOURG
Administration du cadastre
et de la topographie

map.geoportail.lu
Das öffentliche Geoportal des Grossherzogtums Luxemburg



http://g-o.lu/3/JMW7A

Ungefährer Maßstab 1: 1000



www.geoportail.lu ist ein Portal zur Einsicht von geolokalisierten Informationen, Daten und Diensten, die von den öffentlichen luxemburgischen Behörden zur Verfügung gestellt werden Haftung: Obwohl die Behörden mit aller Sorgfalt auf die Richtigkeit der veröffentlichten Informationen achten, kann hinsichtlich der inhaltlichen Richtigkeit, Genauigkeit, Aktualität, Zuverlässigkeit und Vollständigkeit dieser Informationen keine Gewährleistung übernommen werden. Informationen ohne rechtliche Garantie.
Copyright: Administration du Cadastre et de la Topographie. <http://g-o.lu/copyright>

