 <p>Gemeng FRÉISENG</p>	<p>ADMINISTRATION COMMUNALE DE FRISANGE</p> <p>REGLEMENT TEMPORAIRE DE CIRCULATION SUR LA RUE "MUNNEREFERSTROOSS" A HELLANGE</p> <p>Pose de gaines et de câbles et modification d'un déversoir pour le syndicat SIDEST</p>
---	---

Del - 23-092

Séance du: 18 octobre 2023

Présents: M. Beissel R. / M. Raus C. / M. Heuertz C.

Le Collège des Bourgmestre et Echevins,

Vu l'article 5 modifié de la loi du 14 février 1955 concernant la réglementation de la circulation sur toutes les voies publiques ;

Vu l'article 29 de la loi communale du 13 décembre 1988 ;

Vu l'arrêté grand-ducal modifié du 23 novembre 1955 portant règlement de la circulation sur toutes les voies publiques ;

Vu le règlement communal de circulation de la commune de Frisange modifié du 14 octobre 2010 ;

Vu la demande tardive de l'entreprise sur le début des travaux ;

décide à l'unanimité des voix de réglementer temporairement la circulation communal sur la rue "Munnereferstrooss" à Hellange, au lieu-dit "Hoëner Halt" pour la pose de gaines et de câbles et la modification d'un déversoir pour le Syndicat SIDEST, **du lundi 23 octobre 2023 jusqu'à la fin des travaux (> 72 heures)**, comme suit:

1. le chantier est annoncé par les panneaux "TRAVAUX", signal A, 15;

2. la rue "Munnereferstrooss" est rétrécie à l'endroit des travaux. Le rétrécissement est annoncé par les panneaux "CHAUSSEE RETRECIE", signal A, 4b;

79

3.il est interdit aux conducteurs de dépasser un autre véhicule, panneaux "INTERDICTION DE DEPASSEMENT", signal C, 13aa;

4.sur la voie des travaux, les véhicules sont obligés de laisser la priorité à la circulation venant en sens inverse, panneau "PRIORITE A LA CIRCULATION VENANT EN SENS INVERSE", signal B, 5;

5.les véhicules circulant sur la voie libre ont priorité, panneau "PRIORITE PAR RAPPORT A LA CIRCULATION VENANT EN SENS INVERSE", signal B, 6;

6.la fin du chantier est annoncée par les panneaux "FIN D'INTERDICTION OU DE RESTRICTION", signal C, 17a;

7.déplacement provisoire de l'arrêt de bus "Hoëner Halt" vers le centre d'Hellange (ca.50m) ;

8.le chantier est clôturé avec des panneaux et des rubans de balisage, ainsi qu'avec des barrières pourvues de lampes clignotantes;

9.les prescriptions réglementaires en matière de circulation habituellement en vigueur, sont temporairement mises hors application;



Numéro: 90

Date de vote au collège échevinal : 18/10/2023

Date de vote au conseil communal : 25/10/2023

Date d'approbation autorité supérieure :

Date début : 23/10/2023

Date fin : jusqu'à la fin des travaux

Art. 1er.

Les infractions aux dispositions de la présente modification sont punies conformément aux dispositions de l'article 7 de la loi modifiée du 14 février 1955 concernant la réglementation de la circulation sur toutes les voies publiques.

Signatures:


Le bourgmestre


Le secrétaire



79

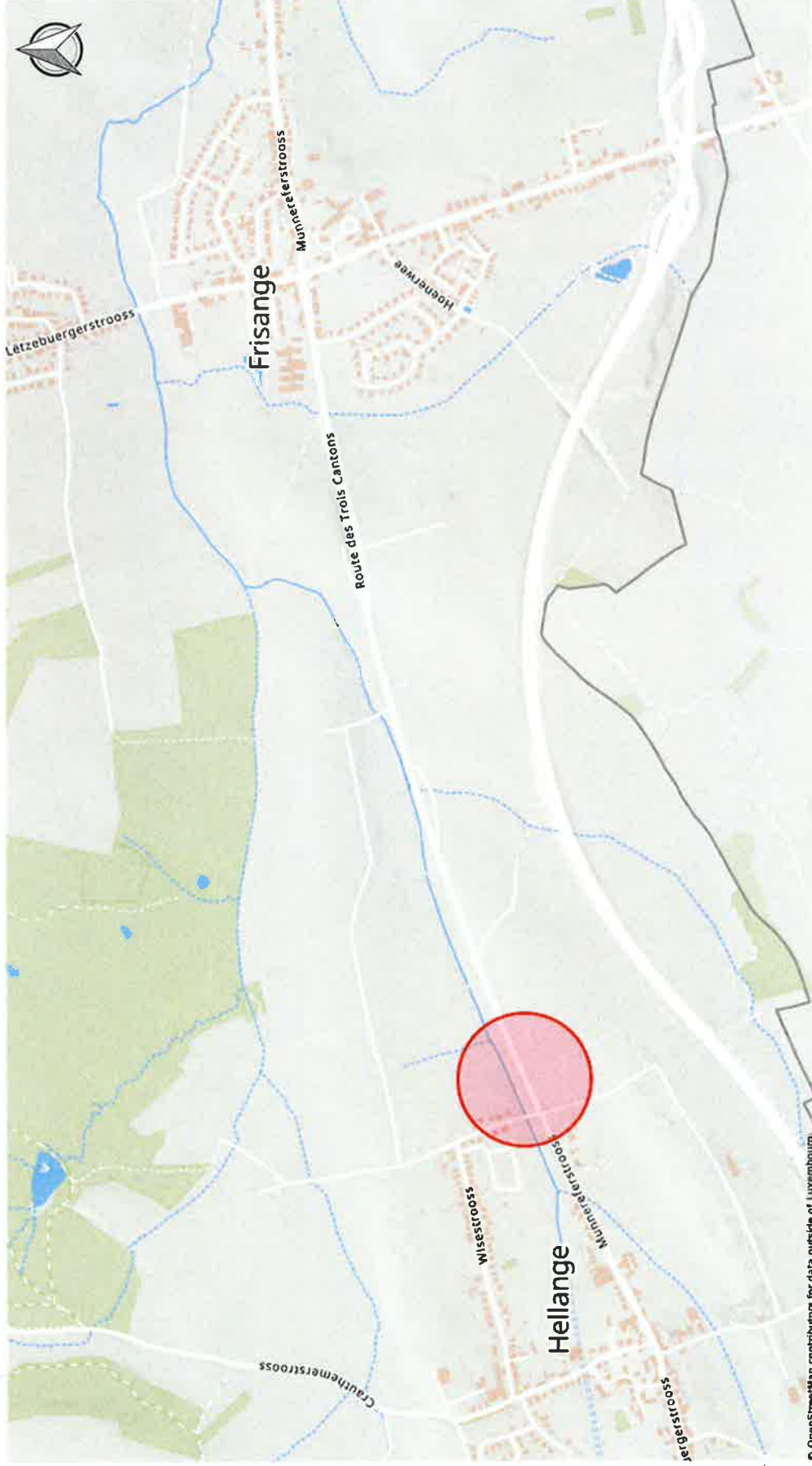


LE GOUVERNEMENT
DU GRAND-DUCHÉ DE LUXEMBOURG
Administration du cadastre
et de la topographie

Hellange, Umbau Siebrechen

map.geoportail.lu

Das öffentliche Geoportail des Grossherzogtums Luxemburg



© OpenStreetMap contributors for data outside of Luxembourg.

www.geoportail.lu ist ein Portal zur Einsicht von geolokalisierten Informationen, Daten und Diensten, die von den öffentlichen luxemburgischen Behörden zur Verfügung gestellt werden Haftung: Obwohl die Behörden mit aller Sorgfalt auf die Richtigkeit der veröffentlichten Informationen achten, kann hinsichtlich der inhaltlichen Richtigkeit, Genauigkeit, Aktualität, Zuverlässigkeit und Vollständigkeit dieser Informationen keine Gewährleistung übernommen werden. Informationen ohne rechtliche Garantie.
Copyright: Administration du Cadastre et de la Topographie. <http://g-o.lu/copyright>

Date d'impression: 26/05/2023 07:14

Ungefährer Maßstab 1: 15000



<http://g-o.lu/31xjdQ>



79



LE GOUVERNEMENT
DU GRAND-DUCHÉ DE LUXEMBOURG
Administration du cadastre
et de la topographie

Hellange, Umbau Siebrechen 2

map.geoportail.lu

Das öffentliche Geoportail des Grossherzogtums Luxemburg



Date d'impression: 26/05/2023 07:18

www.geoportail.lu ist ein Portal zur Einsicht von geolokalisierten Informationen, Daten und Diensten, die von den öffentlichen luxemburgischen Behörden zur Verfügung gestellt werden. Obwohl die Behörden mit aller Sorgfalt auf die Richtigkeit der veröffentlichten Informationen achten, kann hinsichtlich der inhaltlichen Richtigkeit, Genauigkeit, Aktualität, Zuverlässigkeit und Vollständigkeit dieser Informationen keine Gewährleistung übernommen werden. Informationen ohne rechtliche Garantie.
Copyright: Administration du Cadastre et de la Topographie - <http://g-o.lu/copyright>

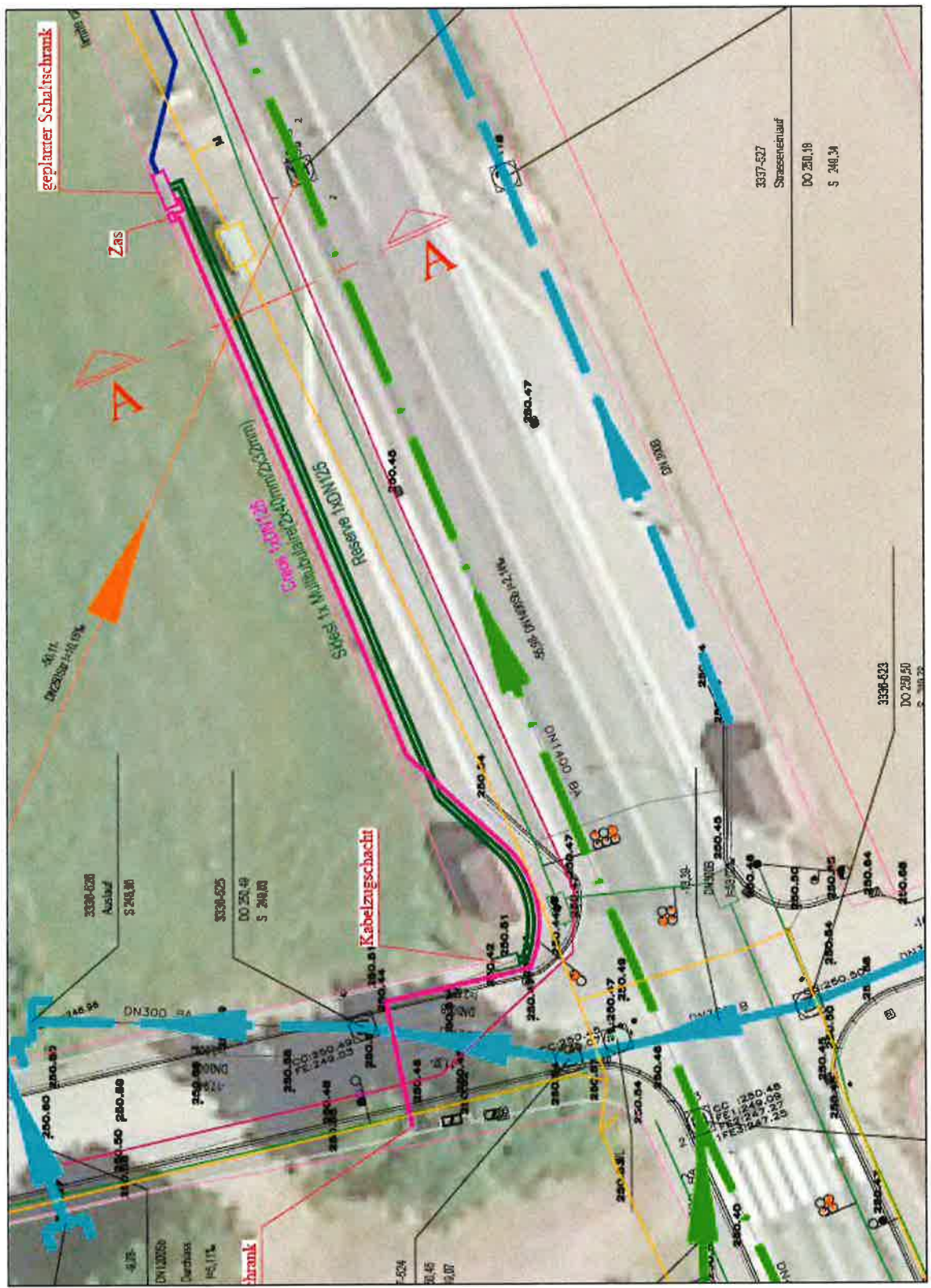
Ungefährer Maßstab 1: 1000



<http://g-o.lu/3/Tb9V>



ff

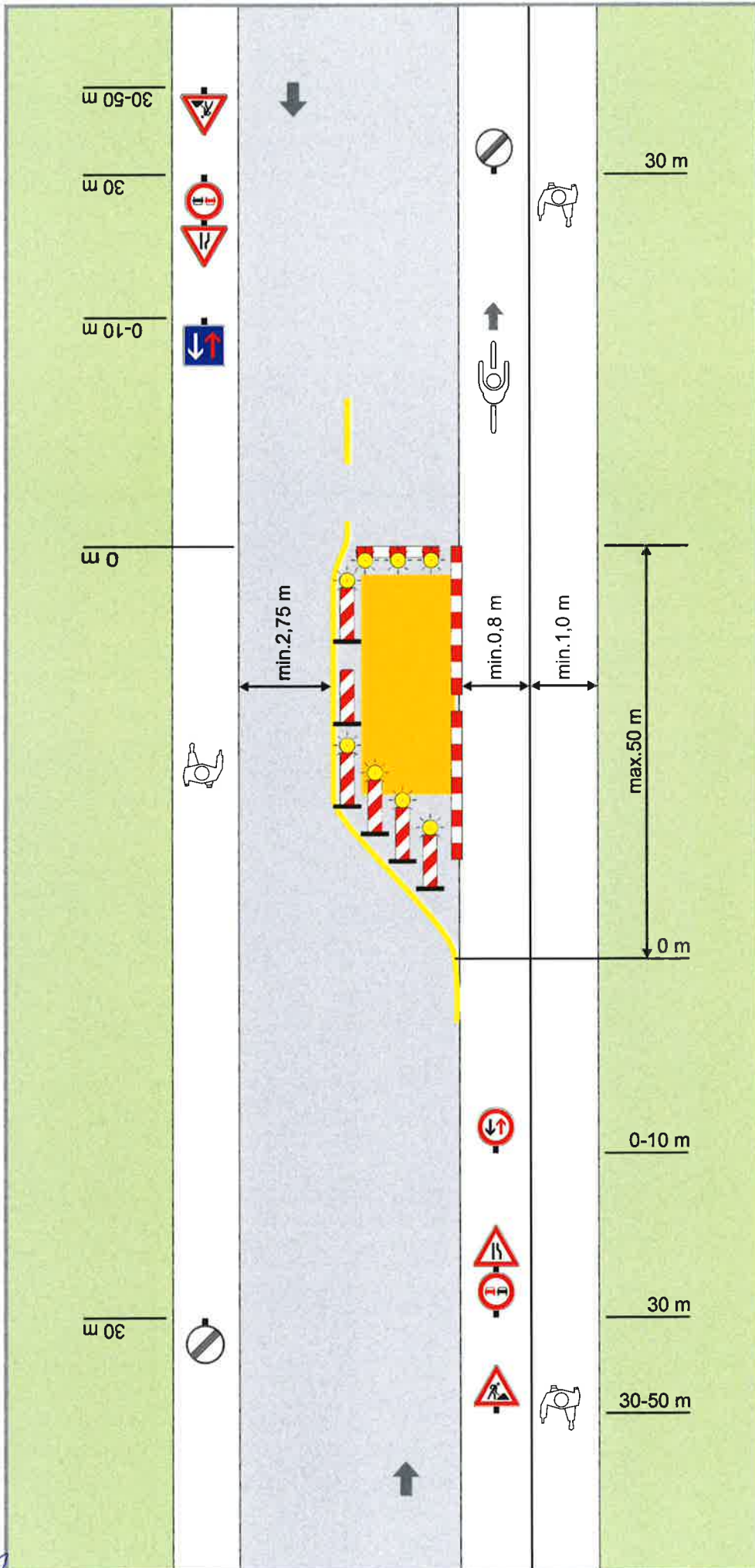


Voirie normale en agglomération

Chantier sur une chaussée à 2 voies

Signalisation

- | | | |
|---|---|---|
|  |  |  |
| 1 x
(A,4b) | 1 x
(A,4b) | 2 x
(A,15) |
|  |  | |
| 1 x
(B,5) | 1 x
(B,6) | |
|  |  | |
| 2 x
(C,13aa) | 2 x
(C,17a) | |
|  |  |  |
| (E,24aa) | (E,24ca) | (lampe) ¹⁾ |



1) les balises et les barrières sont complétées par des lampes unidirectionnelles (délimitations frontales) et bidirectionnelles (délimitation latérale)