

Del-23-193

Séance du: 18 octobre 2023

Présents: M. Beissel R. / M. Raus C. / M. Heuertz C.

Le Collège des Bourgmestre et Echevins,

Vu l'article 5 modifié de la loi du 14 février 1955 concernant la réglementation de la circulation sur toutes les voies publiques ;

Vu la loi communale du 13 décembre 1988 ;

Vu l'arrêté grand-ducal modifié du 23 novembre 1955 portant règlement de la circulation sur toutes les voies publiques ;

Vu le règlement de circulation modifié du 14 octobre 2010

décide à l'unanimité des voix de réglementer temporairement la circulation communal sur la rue "Op der Gare" à Aspelt, pour la coupe et l'enlèvement d'arbres, pour **les journées du 23 et 24 octobre 2023 (< 72 heures)**, comme suit:

1. le chantier est annoncé par les panneaux "TRAVAUX", signal A, 15;
2. les travaux devront se faire entre 9h00 et 16h00, c.-à-d. en dehors des heures de pointe;
3. de 16h00 de l'après-midi à 9h00 du matin, la voirie est à maintenir à deux voies de circulation;
4. la rue "Op der Gare" est rétrécie à l'endroit des travaux. Le rétrécissement est annoncé par les panneaux "CHAUSSEE RETRECIE", signal A, 4b;
5. il est interdit aux conducteurs de dépasser un autre véhicule, panneaux "INTERDICTION DE DEPASSEMENT", signal C, 13aa;



6. la fin du chantier est annoncée par les panneaux "FIN D'INTERDICTION OU DE RESTRICTION", signal C, 17a;

7. à l'endroit des travaux, le trottoir n'est pas accessible aux piétons. Les piétons doivent emprunter le trottoir d'en face;

8. le chantier est clôturé avec des panneaux et des rubans de balisage, ainsi qu'avec des barrières pourvues de lampes clignotantes;

9. les prescriptions réglementaires en matière de circulation habituellement en vigueur, sont temporairement mises hors application;



**Numéro: 126**

**Date de vote au collège échevinal : 18/10/2023**

**Date début : 23/10/2023**

**Date fin : 25/10/2023**

**Art. 1er.**

Les infractions aux dispositions de la présente modification sont punies conformément aux dispositions de l'article 7 de la loi modifiée du 14 février 1955 concernant la réglementation de la circulation sur toutes les voies publiques.

Signatures:



Le Bourgmestre



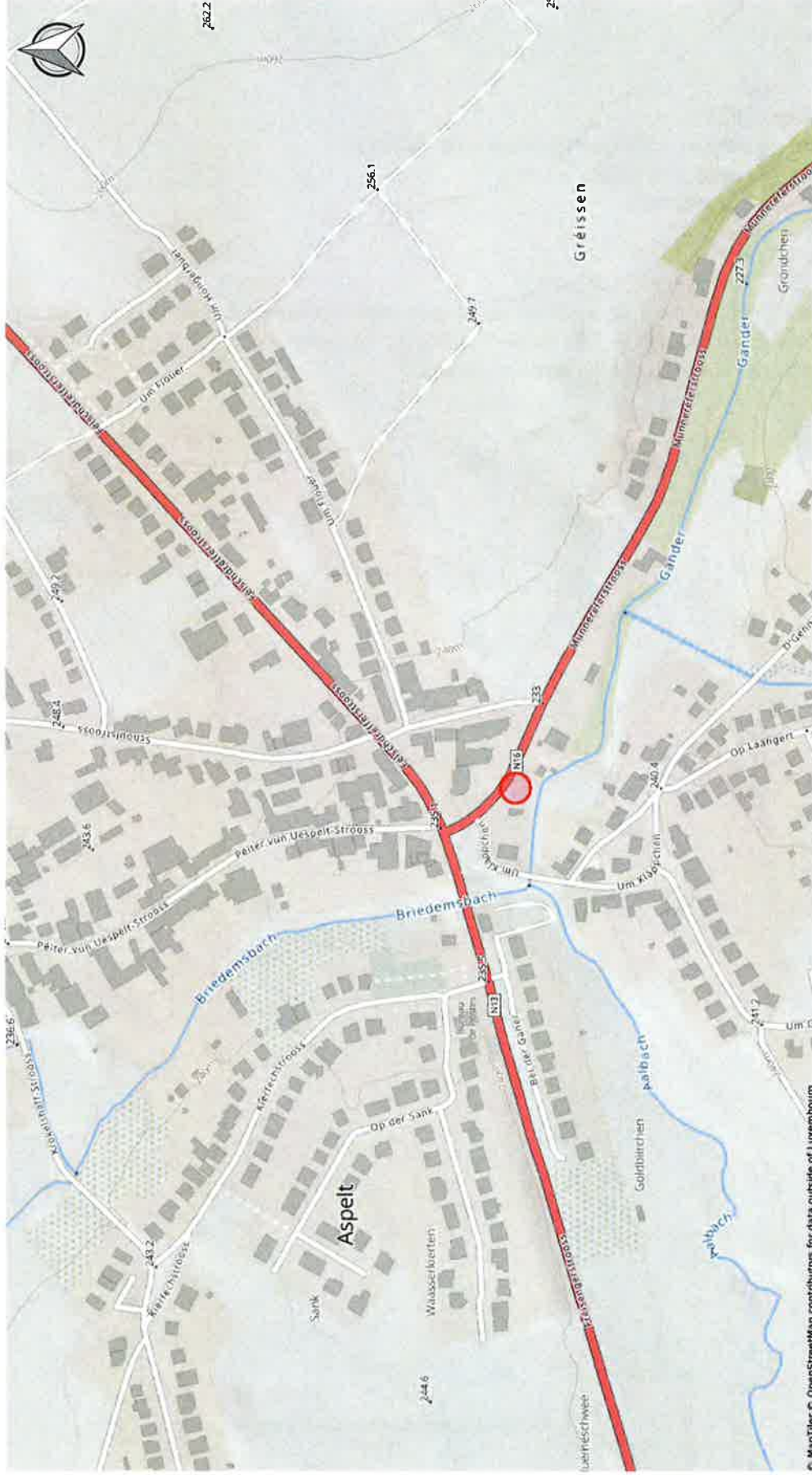
Le Secrétaire



LE GOUVERNEMENT  
DU GRAND-DUCHÉ DE LUXEMBOURG  
Administration du cadastre  
et de la topographie

map.geoportail.lu

Das öffentliche Geoportal des Grossherzogtums Luxemburg



Date d'impression: 16/10/2023 07:05

© MapTiler © OpenStreetMap contributors for data outside of Luxembourg  
www.geoportail.lu ist ein Portal zur Einsicht von geolokalisierten Informationen, Daten und Diensten, die von den öffentlichen luxemburgischen Behörden zur Verfügung gestellt werden Haftung: Obwohl die Behörden mit aller Sorgfalt auf die Richtigkeit der veröffentlichten Informationen achten, kann hinsichtlich der inhaltlichen Richtigkeit, Genauigkeit, Aktualität, Zuverlässigkeit und Vollständigkeit dieser Informationen keine Gewährleistung übernommen werden. Informationen ohne rechtliche Garantie.  
Copyright: Administration du Cadastre et de la Topographie. <http://g-o.lu/copyright>

Ungefäherer Maßstab 1: 5000



<http://g-o.lu/3/2Rue>

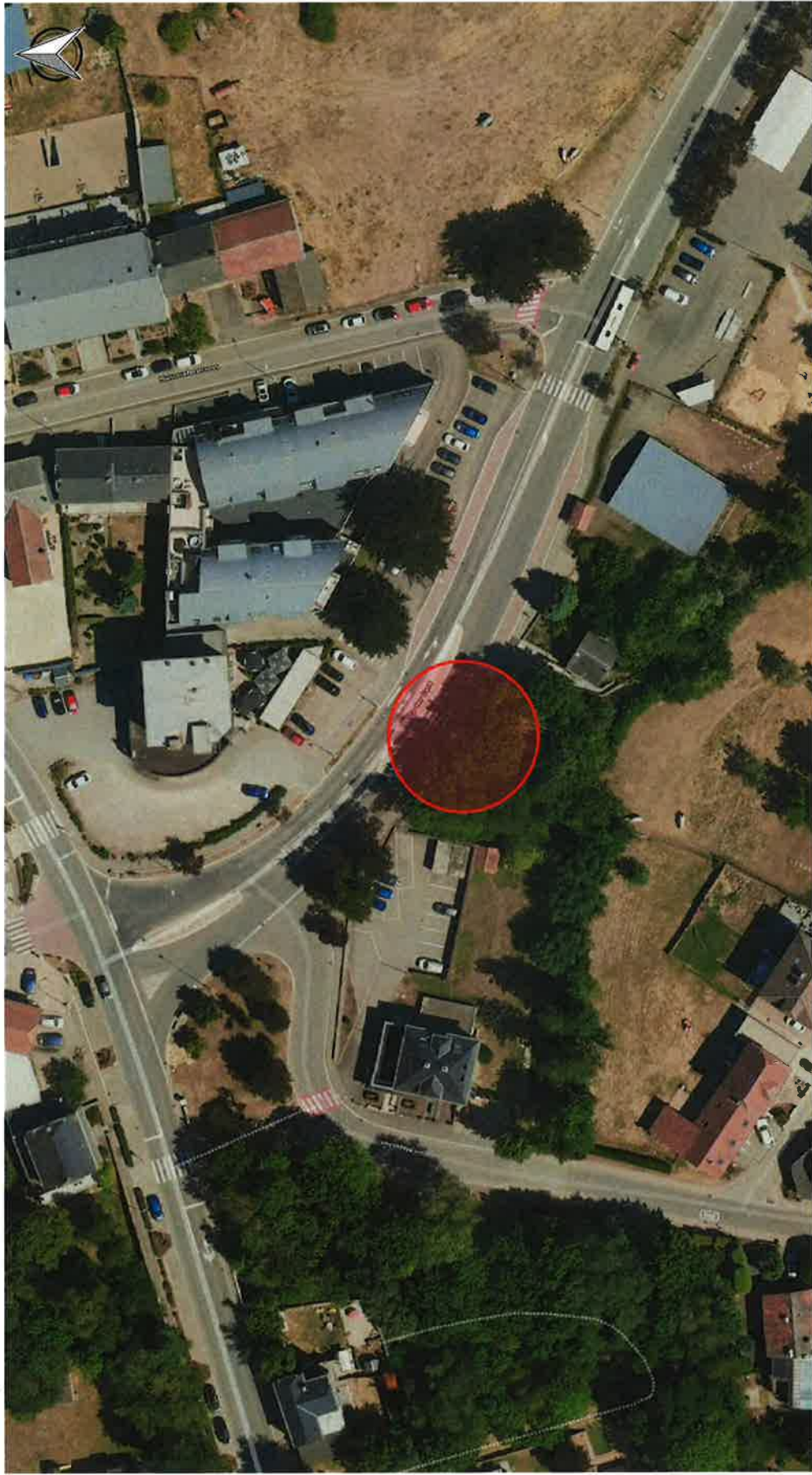




LE GOUVERNEMENT  
DU GRAND-DUCHÉ DE LUXEMBOURG  
Administration du cadastre  
et de la topographie

# map.geoportail.lu

Das öffentliche Geoportal des Großherzogtums Luxemburg



Date d'impression: 16/10/2023 07:06

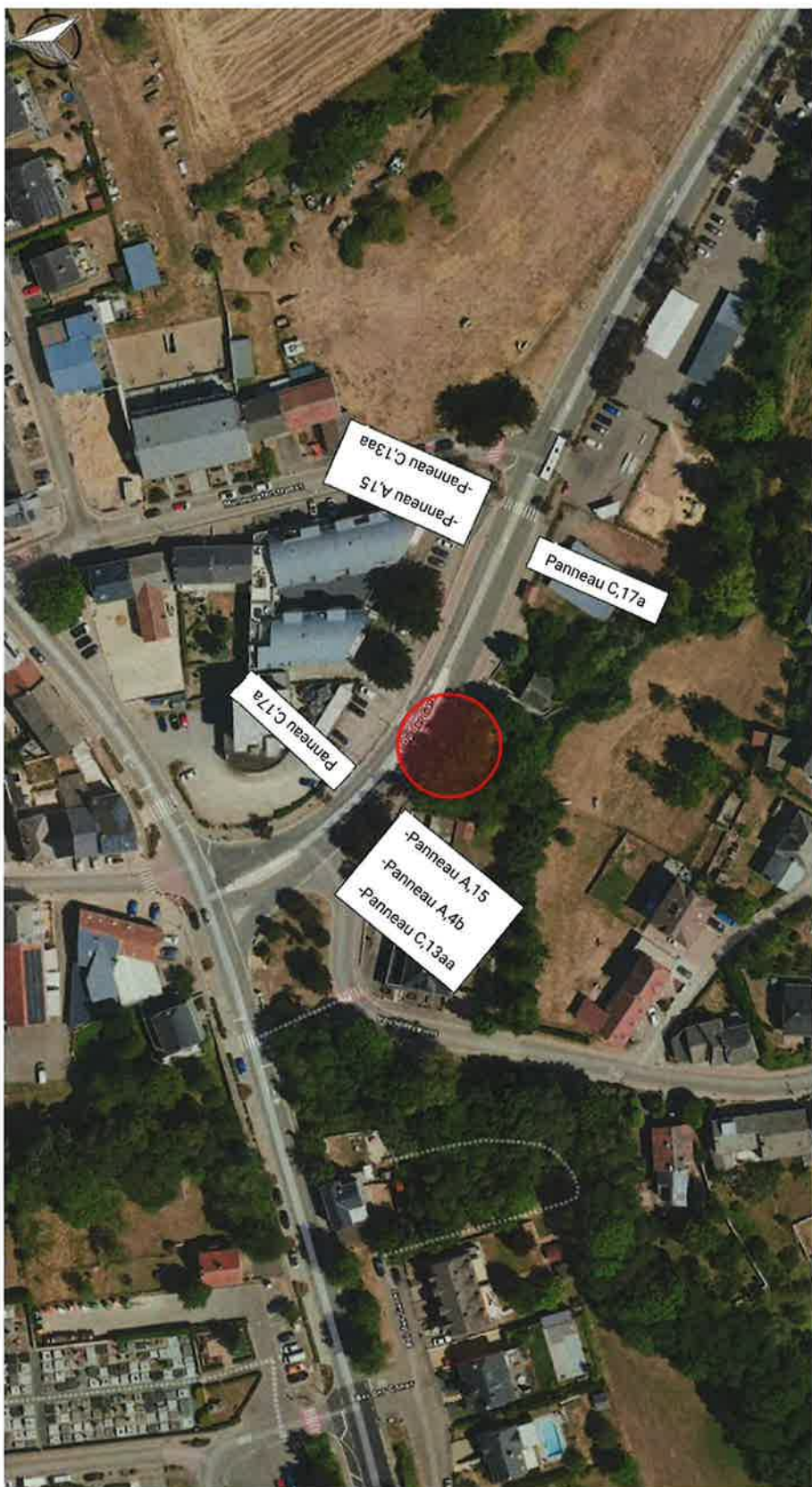
www.geoportail.lu ist ein Portal zur Einsicht von geolokalisierten Informationen, Daten und Diensten, die von den öffentlichen luxemburgischen Behörden zur Verfügung gestellt werden. Haftung: Obwohl die Behörden mit aller Sorgfalt auf die Richtigkeit der veröffentlichten Informationen achten, kann hinsichtlich der inhaltlichen Richtigkeit, Genauigkeit, Aktualität, Zuverlässigkeit und Vollständigkeit dieser Informationen keine Gewährleistung übernommen werden. Informationen ohne rechtliche Garantie.  
Copyright: Administration du Cadastre et de la Topographie. <http://g-o.lu/copyright>

Ungefährer Maßstab 1: 1000



<http://g-o.lu/3/LxAS>






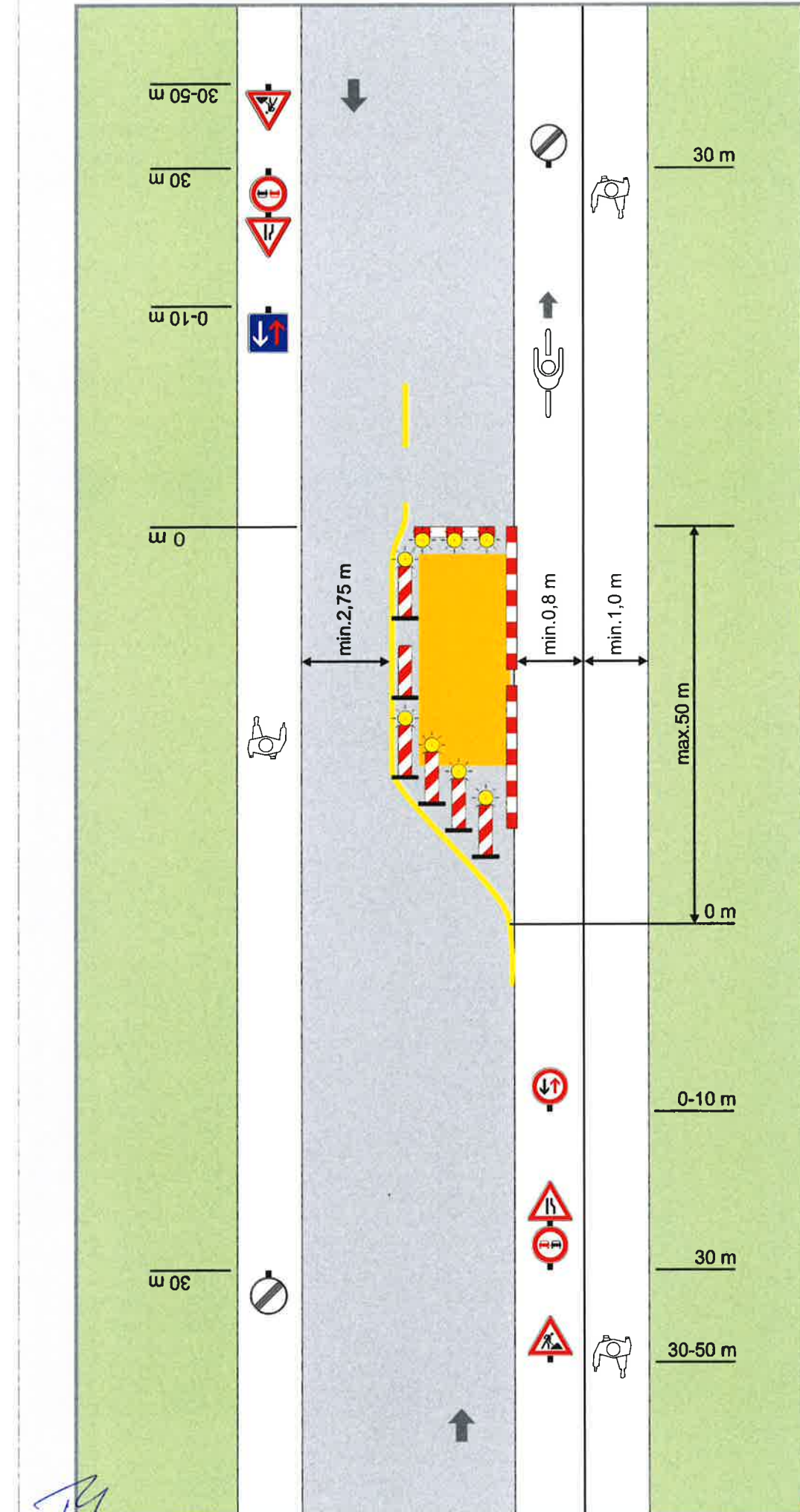
21

Voirie normale en agglomération

Chantier sur une chaussée à 2 voies

Signalisation

- |   |   |   |
|---|---|---|
|    |    |    |
| 1 x<br>(A,4b)   | 1 x<br>(A,4b)   | 2 x<br>(A,15)   |
|    |    |   |
| 1 x<br>(B,5)  | 1 x<br>(B,6)  |   |
|    |    |   |
| 2 x<br>(C,13aa)   | 2 x<br>(C,17a)  |   |
|  |  |  |
| (E,24aa)  | (E,24ca)  | (lampe) <sup>1)</sup>   |



1) les balises et les barrières sont complétées par des lampes unidirectionnelles (délimitations frontales) et bidirectionnelles (délimitation latérale)

## Voirie normale en agglomération

**Chantier sur un chemin  
pour cyclistes et piétons**  
déviation des cyclistes et piétons sur la  
chaussée

### Signalisation



1 x  
(A,4b)



1 x  
(A,4b)



2 x  
(A,15)



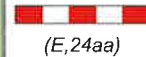
1 x<sup>2)</sup>  
(D,5)



1 x<sup>2)</sup>  
(D,5a)



(D,5b)<sup>3)</sup>



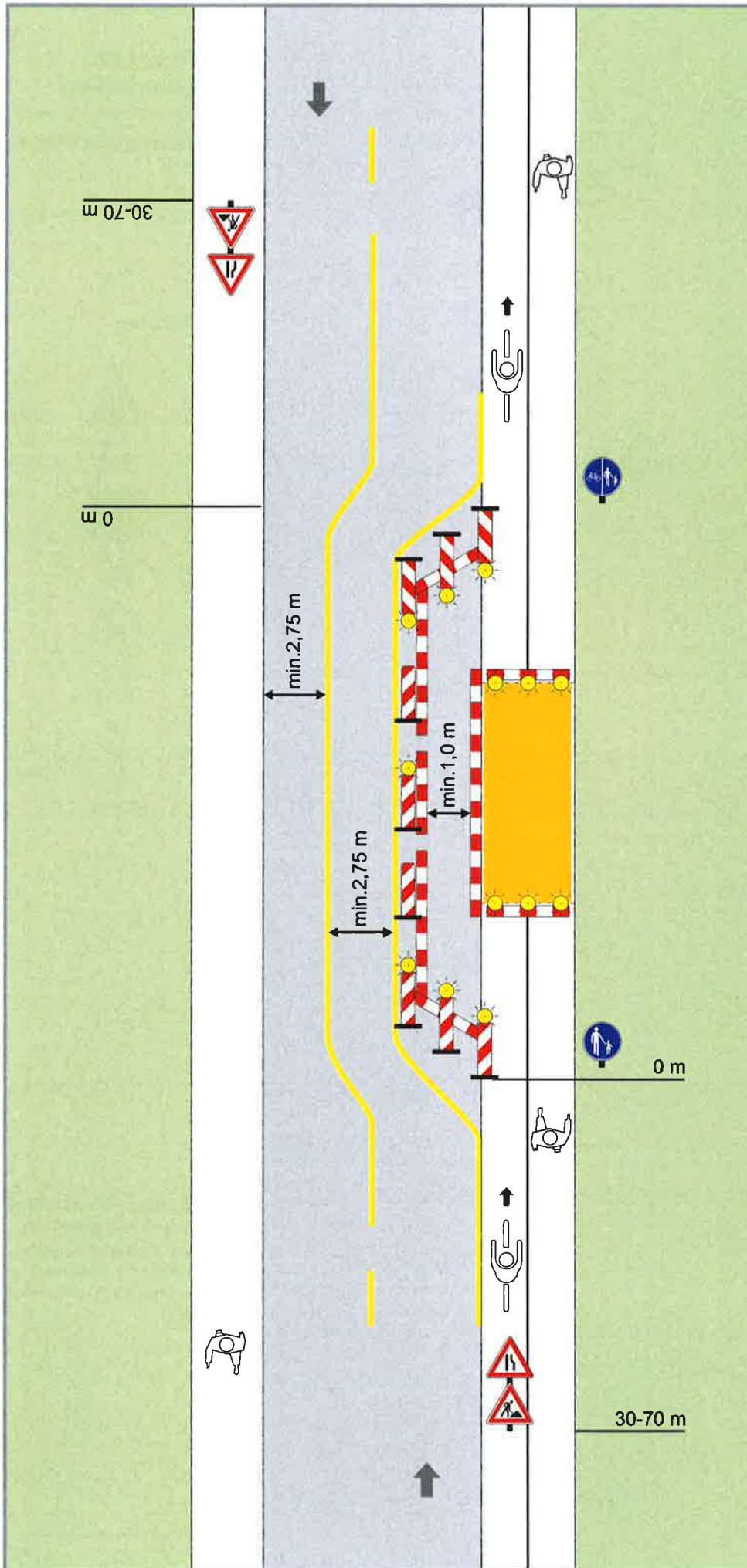
(E,24aa)



(E,24ca)<sup>4)</sup>



(lampe)<sup>1)</sup>



- 1) les balises et les barrières sont complétées par des lampes unidirectionnelles (délimitations frontales) et bidirectionnelles (délimitation latérale)
- 2) le signal D,5 est mis en place en présence d'une largeur de passage de 1,00 m à 1,60 m; il oblige les cyclistes à mettre pied à terre alors que le signal D,5a à la fin du chantier les autorise à nouveau à circuler en cycle
- 3) le signal D,5b est mis en place en présence d'une largeur de passage  $\geq 1,60$  m
- 4) la ligne des balises est placée en biais avec un écart entre les balises de 1 à 2 m; l'écart entre les balises bidirectionnelles est inférieur à 10 m

