 <p>Gemeng <b>FRÉISENG</b></p>	<p><b>ADMINISTRATION COMMUNALE DE FRISANGE</b></p> <p><b>RÈGLEMENT TEMPORAIRE D'URGENCE DE CIRCULATION SUR LA "WISESTROOSS" A HELLANGE</b></p> <p><b>Travaux de canalisation et conduite d'eau devant les maisons nr.29A, 29B et 29C</b></p>
---	--

Séance du: 24 avril 2024

Présents: M. Raus C. / M. Heuertz C.

Excusé: M. Beissel R.

Le Collège des Bourgmestre et Echevins,

Vu l'article 5 modifié de la loi du 14 février 1955 concernant la réglementation de la circulation sur toutes les voies publiques ;

Vu l'article 29 de la loi communale du 13 décembre 1988 ;

Vu l'arrêté grand-ducal modifié du 23 novembre 1955 portant règlement de la circulation sur toutes les voies publiques ;

Vu le règlement communal de circulation de la commune de Frisange modifié du 14 octobre 2010 ;

Vu la demande tardive de l'entreprise sur le début des travaux ainsi que l'urgence des travaux (demande du 19.04.2024) ;

décide à l'unanimité des voix de réglementer temporairement d'urgence la circulation communal sur la rue "Wisestrooss" à Hellange, devant les maisons nr.29A, nr.29B et nr.29C, pour les travaux de raccordements des 3 maisons à la canalisation et à la conduite d'eau, du 25 avril 2024 jusqu'au 4 mai 2024 (> **72 heures**), comme suit:

1. le chantier est annoncé par les panneaux "TRAVAUX", signal A, 15;

2. la circulation de passage est interdite dans la rue "Wisestrooss", devant les maisons nr.29A, 29B, 29C, seuls les riverains et leurs fournisseurs peuvent y accéder dans la mesure du possible, signal C, 2;
3. les panneaux "ROUTE BARREE" sont placés sur la rue "Wisestrooss", au carrefour avec la rue "Munnerëferstrooss" (à 500m) et au carrefour avec la rue "Crauthemerstrooss" (à 300m);
4. les panneaux "ROUTE SANS ISSUE" sont placés sur la rue "Wisestrooss", au carrefour avec la rue "Munnerëferstrooss" et au carrefour avec la rue "Crauthemerstrooss", signal E, 14;
5. le chantier est clôturé avec des panneaux et des rubans de balisage, ainsi qu'avec des barrières pourvues de lampes clignotantes;
6. les prescriptions réglementaires en matière de circulation habituellement en vigueur, sont temporairement mises hors application;

**Numéro: 109**

**Date de vote au collège échevinal : 24/04/2024**

**Date de vote au conseil communal :**

**Date d'approbation autorité supérieure :**

**Date début : 25/04/2024**

**Date fin : 04/05/2024**

**Art. 1er.**

Les infractions aux dispositions de la présente modification sont punies conformément aux dispositions de l'article 7 de la loi modifiée du 14 février 1955 concernant la réglementation de la circulation sur toutes les voies publiques.

Signatures:

  
L'échevin délégué

  
La secrétaire





LE GOUVERNEMENT  
DU GRAND-DUCHÉ DE LUXEMBOURG  
Administration du cadastre  
et de la topographie

map.geoportail.lu  
Das öffentliche Geoportal des Grossherzogtums Luxemburg



MapTiler © OpenStreetMap contributors for data outside of Luxembourg

www.geoportail.lu ist ein Portal zur Einsicht von geolokalisierten Informationen, Daten und Diensten, die von den öffentlichen luxemburgischen Behörden zur Verfügung gestellt werden Haftung: Obwohl die Behörden mit aller Sorgfalt auf die Richtigkeit der veröffentlichten Informationen achten, kann hinsichtlich der inhaltlichen Richtigkeit, Genauigkeit, Aktualität, Zuverlässigkeit und Vollständigkeit dieser Informationen keine Gewährleistung übernommen werden. Informationen ohne rechtliche Garantie.  
Copyright: Administration du Cadastre et de la Topographie. <http://g-o.lu/copyright>

Ungefährer Maßstab 1: 10000



<http://g-o.lu/3/2Hg4>



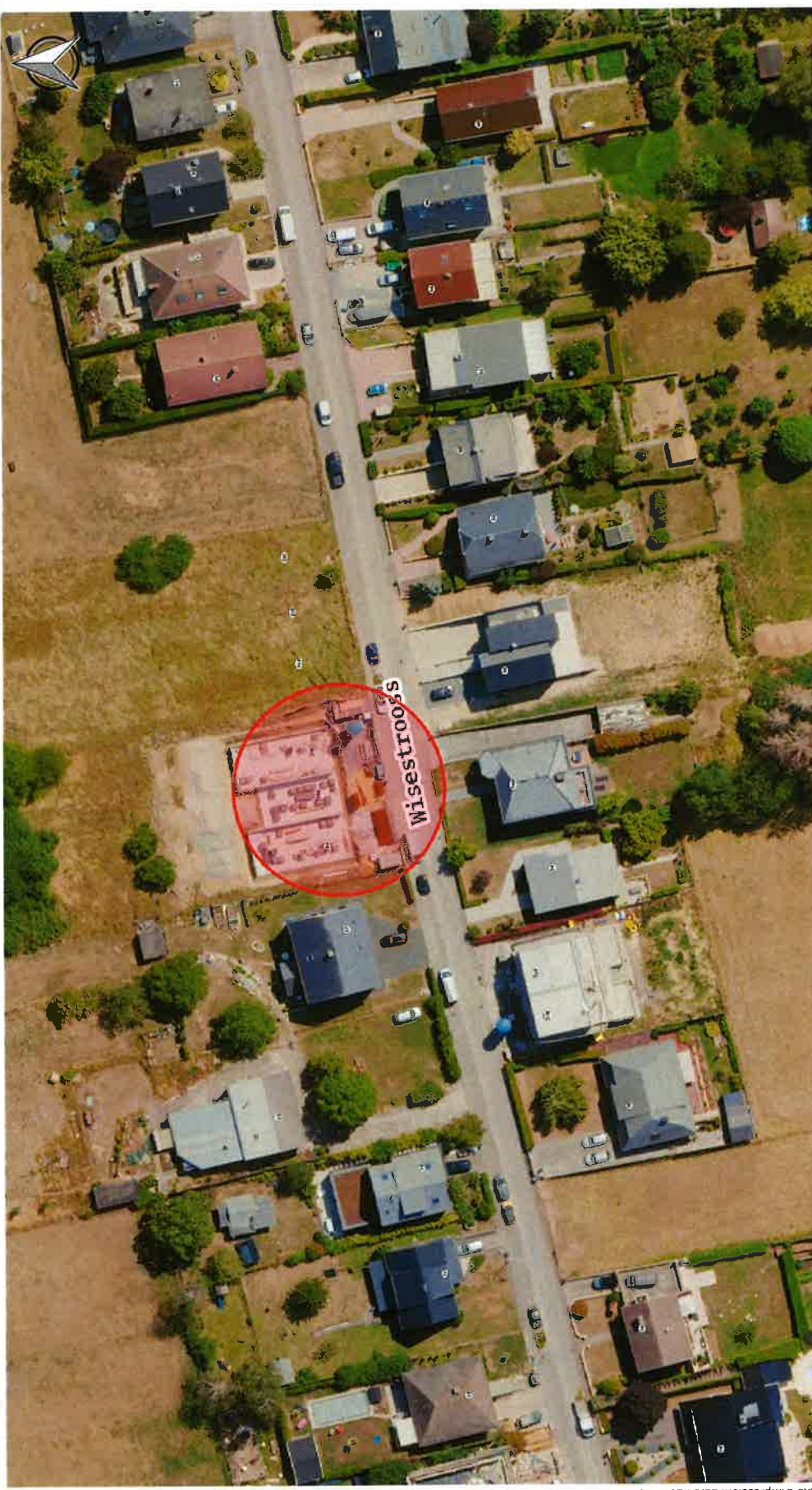
Date d'impression: 22/04/2024 15:07



LE GOUVERNEMENT  
DU GRAND-DUCHÉ DE LUXEMBOURG  
Administration du cadastre  
et de la topographie

map.geoportail.lu

Das öffentliche Geoportal des Grossherzogtums Luxemburg



Date d'impression: 22/04/2024 15:08

www.geoportail.lu ist ein Portal zur Einsicht von geolokalisierten Informationen, Daten und Diensten, die von den öffentlichen luxemburgischen Behörden zur Verfügung gestellt werden Haftung: Obwohl die Behörden mit aller Sorgfalt auf die Richtigkeit der veröffentlichten Informationen achten, kann hinsichtlich der inhaltlichen Richtigkeit, Genauigkeit, Aktualität, Zuverlässigkeit und Vollständigkeit dieser Informationen keine Gewährleistung übernommen werden. Informationen ohne rechtliche Garantie.  
Copyright: Administration du Cadastre et de la Topographie. <http://g-o.lu/copyright>

Ungefährer Maßstab 1: 1000



<http://g-o.lu/3/5Wsk>





Travaux  
Route barrée et  
stationnement interdit

A,15 – TRAVAUX  
C,2 – CIRCULATION INTERDITE, SAUF...  
ROUTE BARREE A 300m  
E,14 – ROUTE SANS ISSUE

A,15 – TRAVAUX  
C,2 – CIRCULATION INTERDITE, SAUF...  
ROUTE BARREE A 500m  
E,14 – ROUTE SANS ISSUE