

Séance du: 10 avril 2024

Présents: M. Beissel R. / M. Raus C. / M. Heuertz C.

Le Collège des Bourgmestre et Echevins,

Vu l'article 5 modifié de la loi du 14 février 1955 concernant la réglementation de la circulation sur toutes les voies publiques ;

Vu l'article 29 de la loi communale du 13 décembre 1988 ;

Vu l'arrêté grand-ducal modifié du 23 novembre 1955 portant règlement de la circulation sur toutes les voies publiques ;

Vu le règlement communal de circulation de la commune de Frisange modifié du 14 octobre 2010 ;

Vu la demande tardive de l'entreprise sur le début des travaux (demande du 02.04.2024) ;

décide à l'unanimité des voix de régler temporairement d'urgence la circulation communal sur la "Robert Schuman-Strooss" et la rue "Schumanswee" à Frisange, pour l'aménagement d'un parking provisoire "Kiss & GO" pendant la phase des travaux de la construction de la nouvelle école et maison relais, du 15 septembre au 15 juillet (> **72 heures**), comme suit:

1. les panneaux "STATIONNEMENT INTERDIT" sont placés sur la "Robert Schuman-Strooss", de la maison nr.6A jusqu'à la maison nr.10 et sur le parking de la rue "Schumanswee", en face des maisons nr.6 et nr.8, signal C,18 ;



2. dans les rues "Robert Schuman-Strooss" et Schumannswee", le stationnement est interdit certains jours, heures et durée:

-jours ouvrables: du lundi au vendredi

-heures: de 7h30 à 17h00

-période: 15 septembre jusqu'au 15 juillet

3. les prescriptions réglementaires en matière de circulation habituellement en vigueur, sont temporairement mises hors application;



Numéro: 106

Date de vote au collège échevinal : 10/04/2024

Date de vote au conseil communal :

Date d'approbation autorité supérieure :

Date début : 15/04/2024

Date fin : 12/07/2024

Art. 1er.

Les infractions aux dispositions de la présente modification sont punies conformément aux dispositions de l'article 7 de la loi modifiée du 14 février 1955 concernant la réglementation de la circulation sur toutes les voies publiques.

Signatures:



Le Bourgmestre



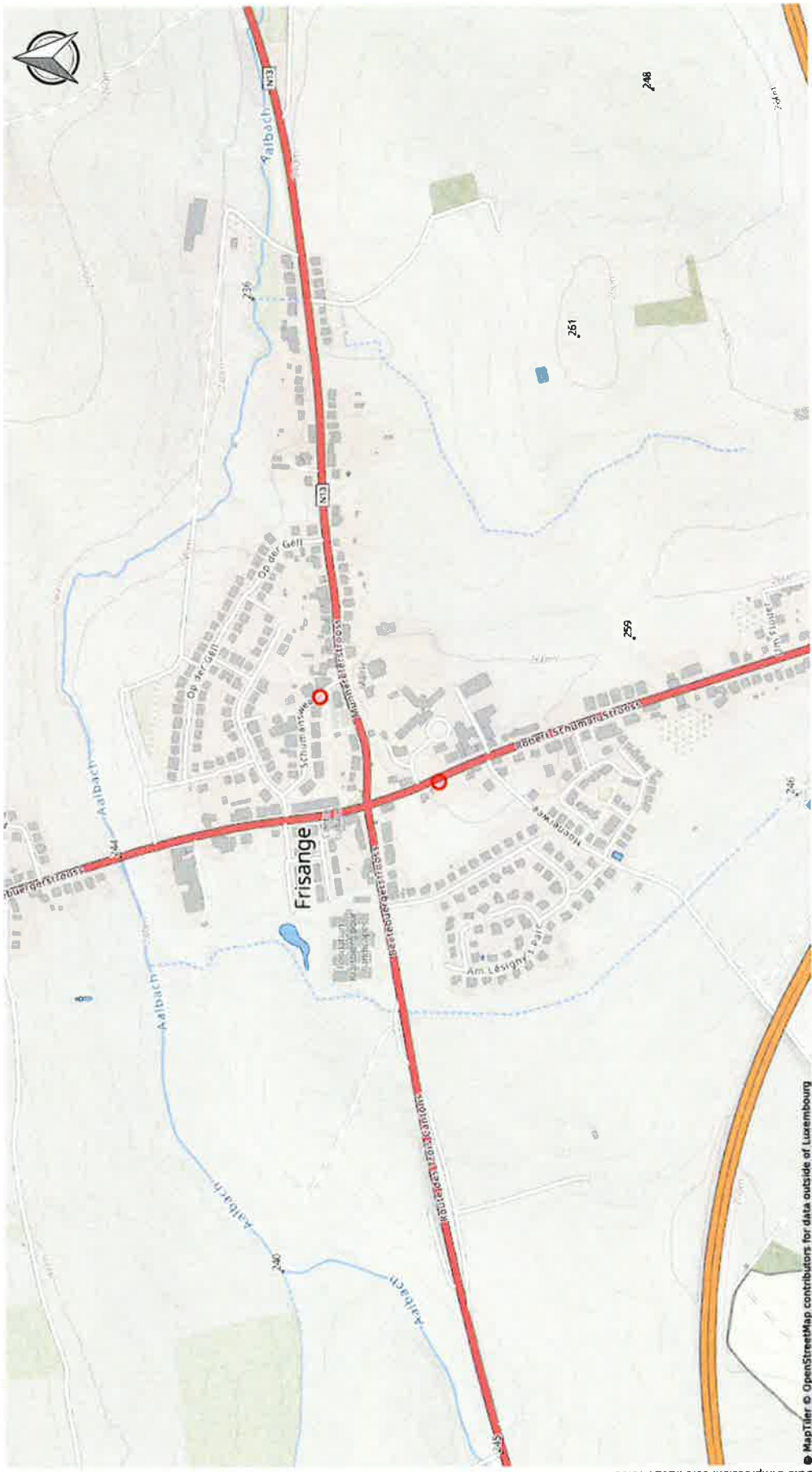
Le Secrétaire



LE GOUVERNEMENT
DU GRAND-DUCHÉ DE LUXEMBOURG
Administration du cadastre
et de la topographie

map.geoportail.lu

Das öffentliche Geoportal des Grossherzogtums Luxemburg



© MapTiler © OpenStreetMap contributors for data outside of Luxembourg

www.geoportail.lu ist ein Portal zur Einsicht von geolokalisierten Informationen, Daten und Diensten, die von den öffentlichen luxemburgischen Behörden zur Verfügung gestellt werden. Obwohl die Behörden mit aller Sorgfalt auf die Richtigkeit der veröffentlichten Informationen achten, kann hinsichtlich der inhaltlichen Richtigkeit, Genauigkeit, Aktualität, Zuverlässigkeit und Vollständigkeit dieser Informationen keine Gewährleistung übernommen werden. Informationen ohne rechtliche Garantie.
Copyright: Administration du Cadastre et de la Topographie. <http://g-o.lu/copyright>

Ungefährer Maßstab 1: 10000



<http://g-o.lu/3/Q4ho>



Date d'impression: 09/04/2024 15:03

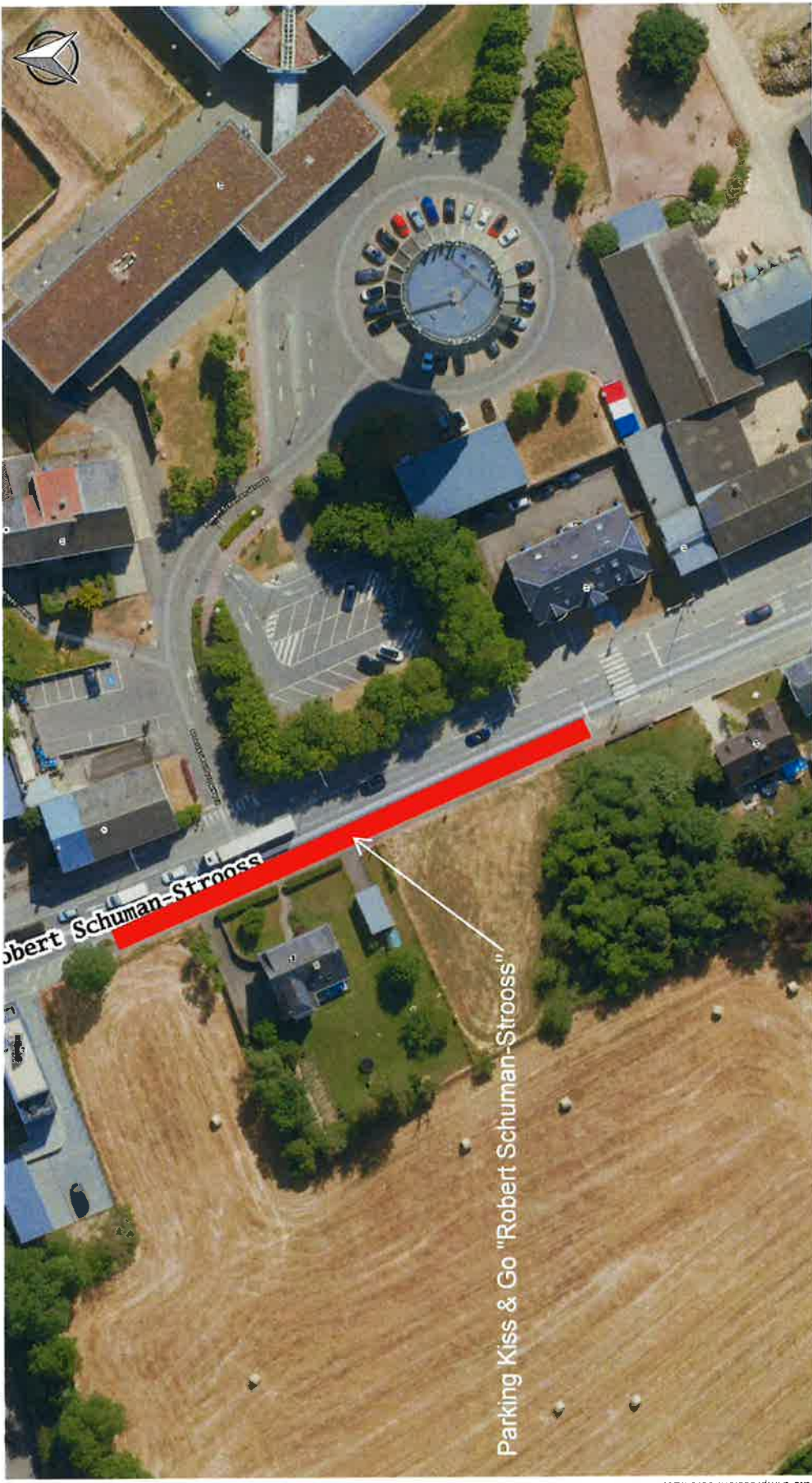
ST



LE GOUVERNEMENT
DU GRAND-DUCHÉ DE LUXEMBOURG
Administration du cadastre
et de la topographie

map.geoportail.lu

Das öffentliche Geoportal des Grossherzogtums Luxemburg



Parking Kiss & Go "Robert Schuman-Strooss"

www.geoportail.lu ist ein Portal zur Einsicht von geolokalisierten Informationen. Daten und Diensten, die von den öffentlichen luxemburgischen Behörden zur Verfügung gestellt werden Haftung: Obwohl die Behörden mit aller Sorgfalt auf die Richtigkeit der veröffentlichten Informationen achten, kann hinsichtlich der inhaltlichen Richtigkeit, Genauigkeit, Aktualität, Zuverlässigkeit und Vollständigkeit dieser Informationen keine Gewährleistung übernommen werden. Informationen ohne rechtliche Garantie.
Copyright: Administration du Cadastre et de la Topographie. <http://g-o.lu/copyright>

Ungefährer Maßstab 1: 1000



<http://g-o.lu/3/heHT>





LE GOUVERNEMENT
DU GRAND-DUCHÉ DE LUXEMBOURG
Administration du cadastre
et de la topographie

map.geoportail.lu

Das öffentliche Geoportal des Grossherzogtums Luxemburg



Date d'impression: 09/04/2024 15:07

www.geoportail.lu ist ein Portal zur Einsicht von geolokalisierten Informationen, Daten und Diensten, die von den öffentlichen luxemburgischen Behörden zur Verfügung gestellt werden Haftung: Obwohl die Behörden mit aller Sorgfalt auf die Richtigkeit der veröffentlichten Informationen achten, kann hinsichtlich der inhaltlichen Richtigkeit, Genauigkeit, Aktualität, Zuverlässigkeit und Vollständigkeit dieser Informationen keine Gewährleistung übernommen werden. Informationen ohne rechtliche Garantie.
Copyright: Administration du Cadastre et de la Topographie, <http://g-o.lu/copyright>

Ungefährer Maßstab 1: 1000



<http://g-o.lu/3/fm1tc>

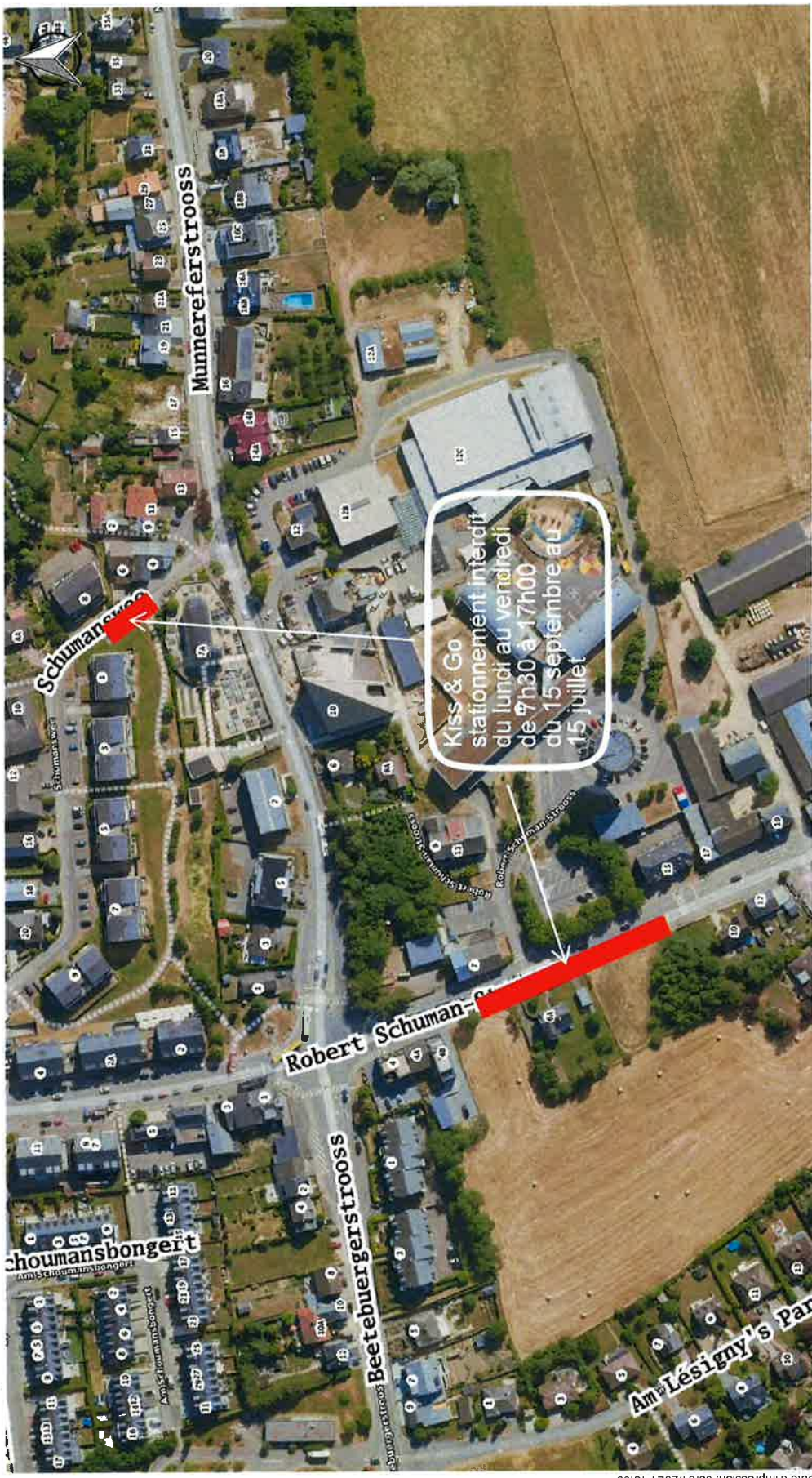


Handwritten signature or initials in blue ink.



LE GOUVERNEMENT
DU GRAND-DUCHÉ DE LUXEMBOURG
Administration du cadastre
et de la topographie

map.geoportail.lu
Das öffentliche Geoportal des Grossherzogtums Luxemburg



Date d'impression: 09/04/2024 15:09

www.geoportail.lu ist ein Portal zur Einsicht von geolokalisierten Informationen, Daten und Diensten, die von den öffentlichen luxemburgischen Behörden zur Verfügung gestellt werden. Obwohl die Behörden mit aller Sorgfalt auf die Richtigkeit der veröffentlichten Informationen achten, kann hinsichtlich der inhaltlichen Richtigkeit, Genauigkeit, Aktualität, Zuverlässigkeit und Vollständigkeit dieser Informationen keine Gewährleistung übernommen werden. Informationen ohne rechtliche Garantie.
Copyright: Administration du Cadastre et de la Topographie, <http://g-o.lu/copyright>

Ungefährer Maßstab 1: 2500



<http://g-o.lu/3/ul8f>



Handwritten signature or initials in blue ink.