

Séance du: 15 avril 2024

Présents: M. Beissel R. / M. Raus C. / M. Heuertz C.

Le Collège des Bourgmestre et Echevins,

Vu l'article 5 modifié de la loi du 14 février 1955 concernant la réglementation de la circulation sur toutes les voies publiques ;

Vu l'article 29 de la loi communale du 13 décembre 1988 ;

Vu l'arrêté grand-ducal modifié du 23 novembre 1955 portant règlement de la circulation sur toutes les voies publiques ;

Vu le règlement communal de circulation de la commune de Frisange modifié du 14 octobre 2010 ;

Vu la demande tardive de l'entreprise sur le début des travaux (demande du 10.04.2024) ;

décide à l'unanimité des voix de réglementer temporairement d'urgence la circulation communal sur la "Krokelschaff-Strooss" à Aspelt, pour la remise en état de deux accès aux champs, du 16 avril 2024 jusqu'à la fin des travaux (> **72 heures**), comme suit:

1. le chantier est annoncé par les panneaux "TRAVAUX", signal A, 15;
2. la "Krokelschaff-Strooss" est rétrécie à l'endroit des travaux. Le rétrécissement est annoncé par les panneaux "CHAUSSEE RETRECIE", signal A, 4b;



3. il est interdit aux conducteurs de dépasser un autre véhicule, panneaux "INTERDICTION DE DEPASSEMENT", signal C, 13aa;
4. la fin du chantier est annoncée par les panneaux "FIN D'INTERDICTION OU DE RESTRICTION", signal C, 17a;
5. le chantier est clôturé avec des panneaux et des rubans de balisage, ainsi qu'avec des barrières pourvues de lampes clignotantes;
6. les prescriptions réglementaires en matière de circulation habituellement en vigueur, sont temporairement mises hors application;



Numéro: 107

Date de vote au collège échevinal : 15/04/2024

Date de vote au conseil communal : 24/04/2024

Date d'approbation autorité supérieure :

Date début : 16/04/2024

Date fin : jusqu'à la fin des travaux

Art. 1er.

Les infractions aux dispositions de la présente modification sont punies conformément aux dispositions de l'article 7 de la loi modifiée du 14 février 1955 concernant la réglementation de la circulation sur toutes les voies publiques.

Signatures:



Le Bourgmestre



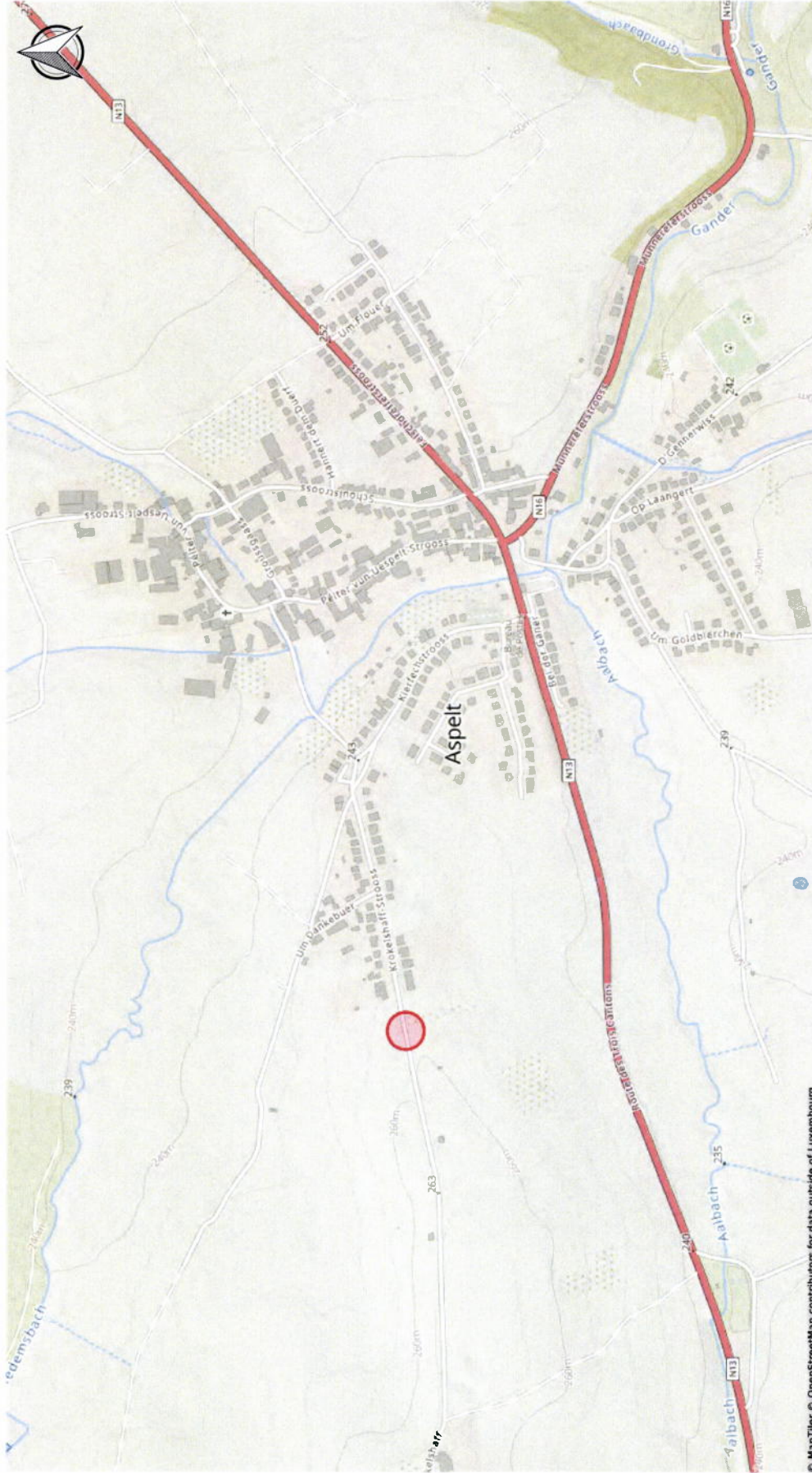
Le Secrétaire



LE GOUVERNEMENT
DU GRAND-DUCHÉ DE LUXEMBOURG
Administration du cadastre
et de la topographie

map.geoportail.lu

Das öffentliche Geoportail des Grossherzogtums Luxemburg



© MapTiler © OpenStreetMap contributors for data outside of Luxembourg

www.geoportail.lu ist ein Portal zur Einsicht von geolokalisierten Informationen, Daten und Diensten, die von den öffentlichen luxemburgischen Behörden zur Verfügung gestellt werden Haftung: Obwohl die Behörden mit aller Sorgfalt auf die Richtigkeit der veröffentlichten Informationen achten, kann hinsichtlich der inhaltlichen Richtigkeit, Genauigkeit, Aktualität, Zuverlässigkeit und Vollständigkeit dieser Informationen keine Gewährleistung übernommen werden. Informationen ohne rechtliche Garantie.
Copyright: Administration du Cadastre et de la Topographie. <http://g-o.lu/copyright>

Ungefährer Maßstab 1: 10000



<http://g-o.lu/3/lz1t>



Date d'impression: 11/04/2024 14:34

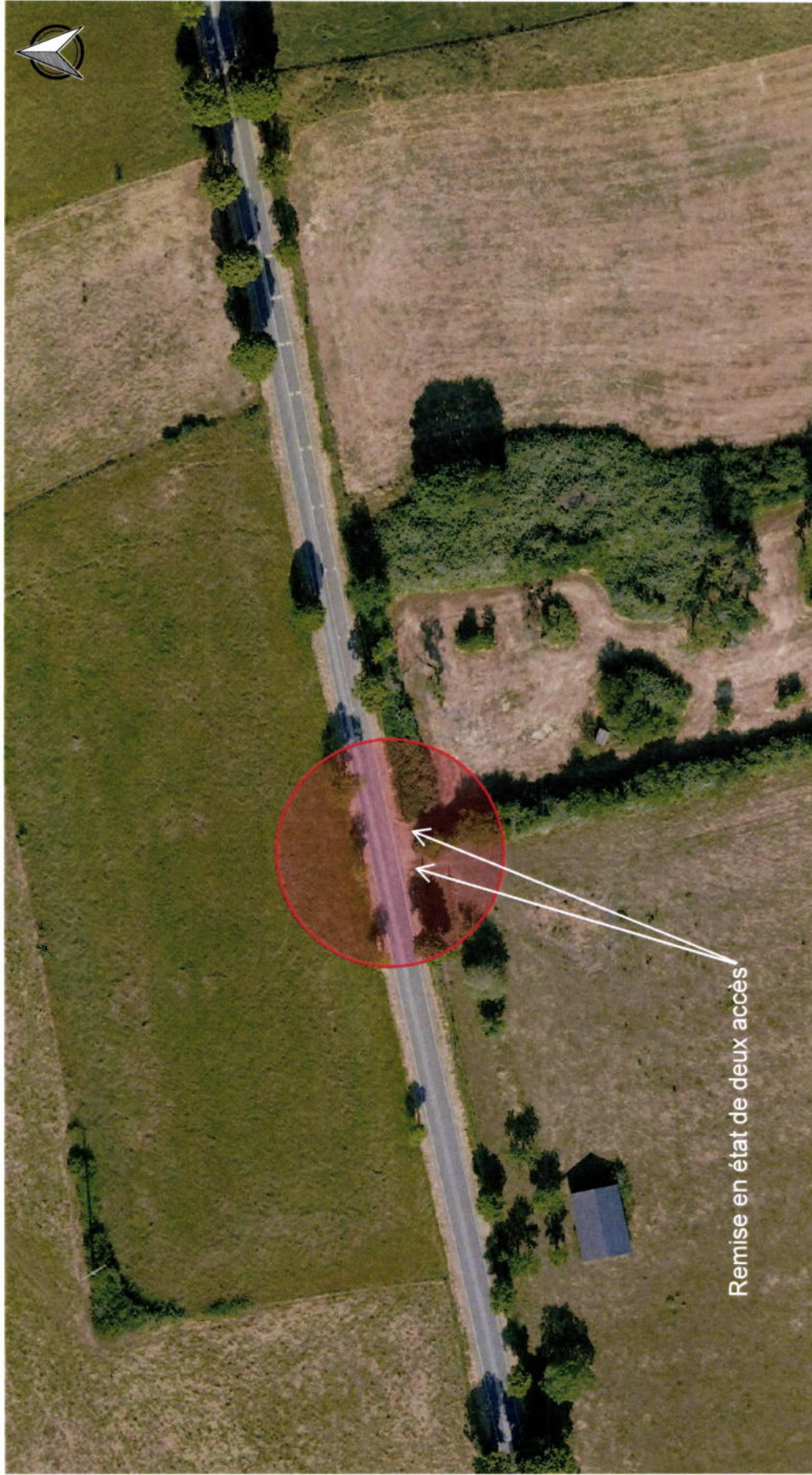
Handwritten signature



LE GOUVERNEMENT
DU GRAND-DUCHÉ DE LUXEMBOURG
Administration du cadastre
et de la topographie

map.geoportail.lu

Das öffentliche Geoportal des Grossherzogtums Luxemburg



Remise en état de deux accès

www.geoportail.lu ist ein Portal zur Einsicht von geolokalisierten Informationen, Daten und Diensten, die von den öffentlichen luxemburgischen Behörden zur Verfügung gestellt werden. Obwohl die Behörden mit aller Sorgfalt auf die Richtigkeit der veröffentlichten Informationen achten, kann hinsichtlich der inhaltlichen Richtigkeit, Genauigkeit, Aktualität, Zuverlässigkeit und Vollständigkeit dieser Informationen keine Gewährleistung übernommen werden. Informationen ohne rechtliche Garantie.
Copyright: Administration du Cadastre et de la Topographie. <http://g-o.lu/copyright>

Ungefährer Maßstab 1: 1000












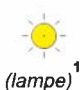
<http://g-o.lu/3/SEsg>

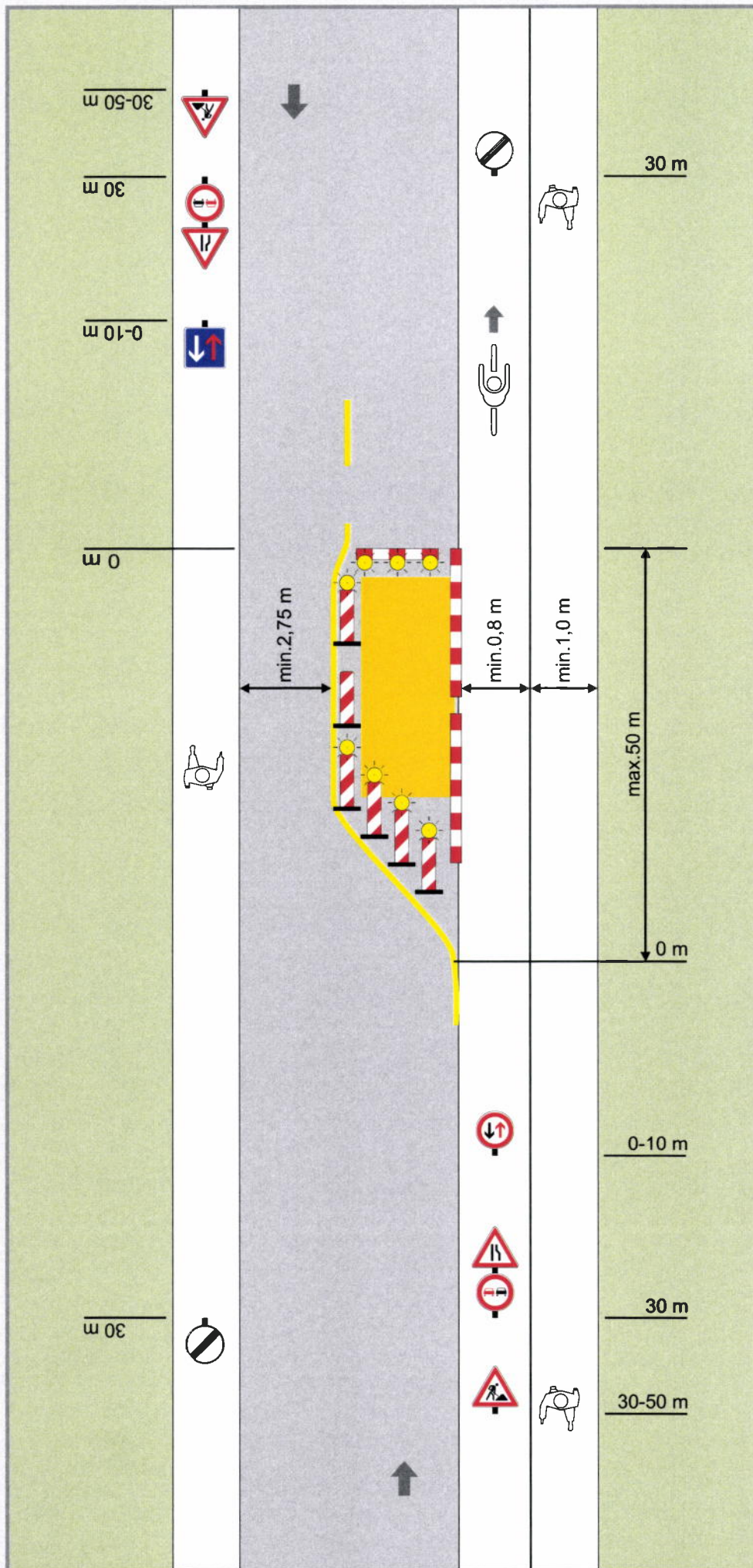


Voirie normale en agglomération

Chantier sur une chaussée à 2 voies

Signalisation

- | | | |
|---|--|--|
| 
1 x
(A,4b) | 
1 x
(A,4a) | 
2 x
(A,15) |
| 
1 x
(B,5) | 
1 x
(B,6) | |
| 
2 x
(C,13aa) | 
2 x
(C,17a) | |
| 
(E,24aa) | 
(E,24ca) | 
(lampe) ¹⁾ |



1) les balises et les barrières sont complétées par des lampes unidirectionnelles (délimitations frontales) et bidirectionnelles (délimitation latérale)