

Séance du: 10 juin 2024

Del - 24 - 059

Présents: M. Beissel R. / M. Raus C. / M. Heurtz C.

Le Collège des Bourgmestre et Echevins,

Vu l'article 5 modifié de la loi du 14 février 1955 concernant la réglementation de la circulation sur toutes les voies publiques ;

Vu la loi communale du 13 décembre 1988 ;

Vu l'arrêté grand-ducal modifié du 23 novembre 1955 portant règlement de la circulation sur toutes les voies publiques ;

Vu le règlement de circulation modifié du 14 octobre 2010

décide à l'unanimité des voix de réglementer temporairement la circulation communal à Frisange, sur la "Robert Schuman-Strooss" (N3), pour la réalisation de fouilles de sondages dans et aux abords de la voie des bus (entre les maisons nr.7 et nr.15), pour **les journées du 18 juin 2024 au 20 juin 2024 inclus (< 72 heures)**, comme suit:

- 1.le chantier est annoncé par les panneaux "TRAVAUX", signal A, 15;
- 2.la largeur de la voirie est rétrécie à l'endroit des travaux (entre nr.7 et nr.15). Le rétrécissement est annoncé par les panneaux "CHAUSSEE RETRECIE", signal A, 4b;
- 3.il est interdit aux conducteurs de dépasser un autre véhicule, panneaux "INTERDICTION DE DEPASSEMENT", signal C, 13aa;
- 4.la bande de bus est fermée à l'endroit des travaux, panneau "FIN DE LA VOIE RESERVEE AUX VEHICULES DES SERVICES REGULIERS DE TRANSPORT EN COMMUN", signal D, 10a;

29

5.les changements des voies sont annoncés par le panneau "CONTOURNEMENT OBLIGATOIRE", signal D, 2;

6.à l'endroit des travaux, le trottoir n'est pas accessible aux piétons. Les piétons doivent emprunter le trottoir d'en face, panneau "INTERDICTION D'ACCES A UNE CERTAINE CATEGORIE DE VEHICULES OU D'USAGERS, signal C,3g;

7.avant 9h00 du matin et après 16h00 de l'après-midi, la voirie étatique est à maintenir à 2 voies de circulation et les tranchées sont à couvrir moyennant des tôles en acier encastrées dans la couche de roulement afin de garantir la sécurité et la fluidité du trafic. La voie des bus peut rester fermé en permanence pendant la durée des travaux.

8.la fin du chantier est annoncée par les panneaux "FIN D'INTERDICTION OU DE RESTRICTION", signal C, 17a;

9.le chantier est clôturé avec des panneaux et des rubans de balisage, ainsi qu'avec des barrières pourvues de lampes clignotantes;

10.les prescriptions réglementaires en matière de circulation habituellement en vigueur, sont temporairement mises hors application;

Numéro: 131

Date de vote au collège échevinal : 10/06/2024

Date début : 18/06/2024

Date fin : 20/06/2024

Art. 1er.

Les infractions aux dispositions de la présente modification sont punies conformément aux dispositions de l'article 7 de la loi modifiée du 14 février 1955 concernant la réglementation de la circulation sur toutes les voies publiques.

Signatures:

Le bourgmestre

La secrétaire





Date d'impression: 05/06/2024 13:06

© MapTiler © OpenStreetMap contributors for data outside of Luxembourg
www.geoportail.lu ist ein Portal zur Einsicht von geolokalisierten Informationen, Daten und Diensten, die von den öffentlichen luxemburgischen Behörden zur Verfügung gestellt werden
Haftung: Obwohl die Behörden mit aller Sorgfalt auf die Richtigkeit der veröffentlichten Informationen achten, kann hinsichtlich der inhaltlichen Richtigkeit, Genauigkeit, Aktualität, Zuverlässigkeit und Vollständigkeit dieser Informationen keine Gewährleistung übernommen werden. Informationen ohne rechtliche Garantie.
Copyright: Administration du Cadastre et de la Topographie. <http://g-o.lu/copyright>

Ungefährer Maßstab 1: 10000

0 100 200 300m



<http://g-o.lu/3/XgKY>

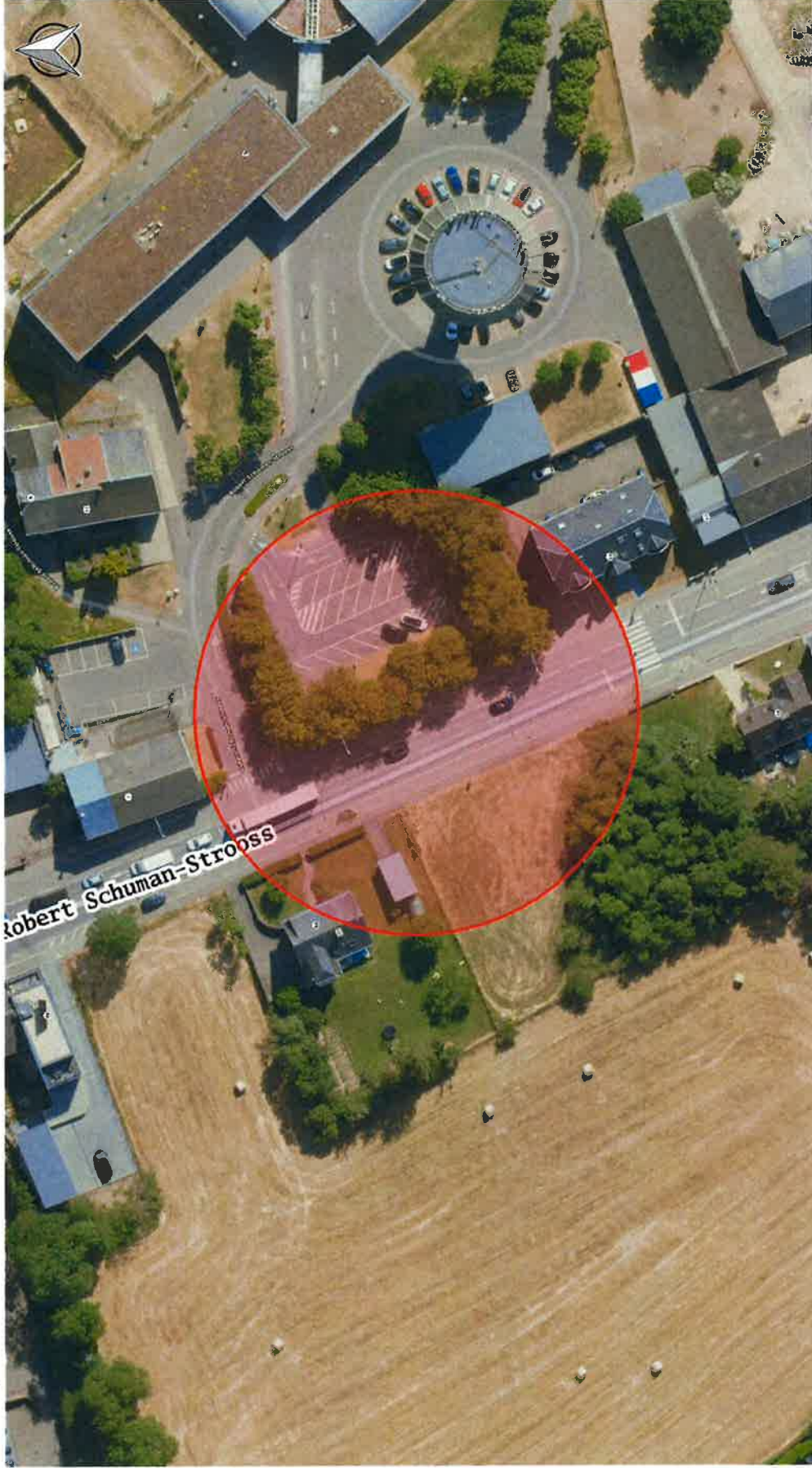


LE GOUVERNEMENT
DU GRAND-DUCHÉ DE LUXEMBOURG
Administration du cadastre
et de la topographie

map.geoportail.lu

Das öffentliche Geoportal des Grossherzogtums Luxemburg

Handwritten signature or initials in blue ink.



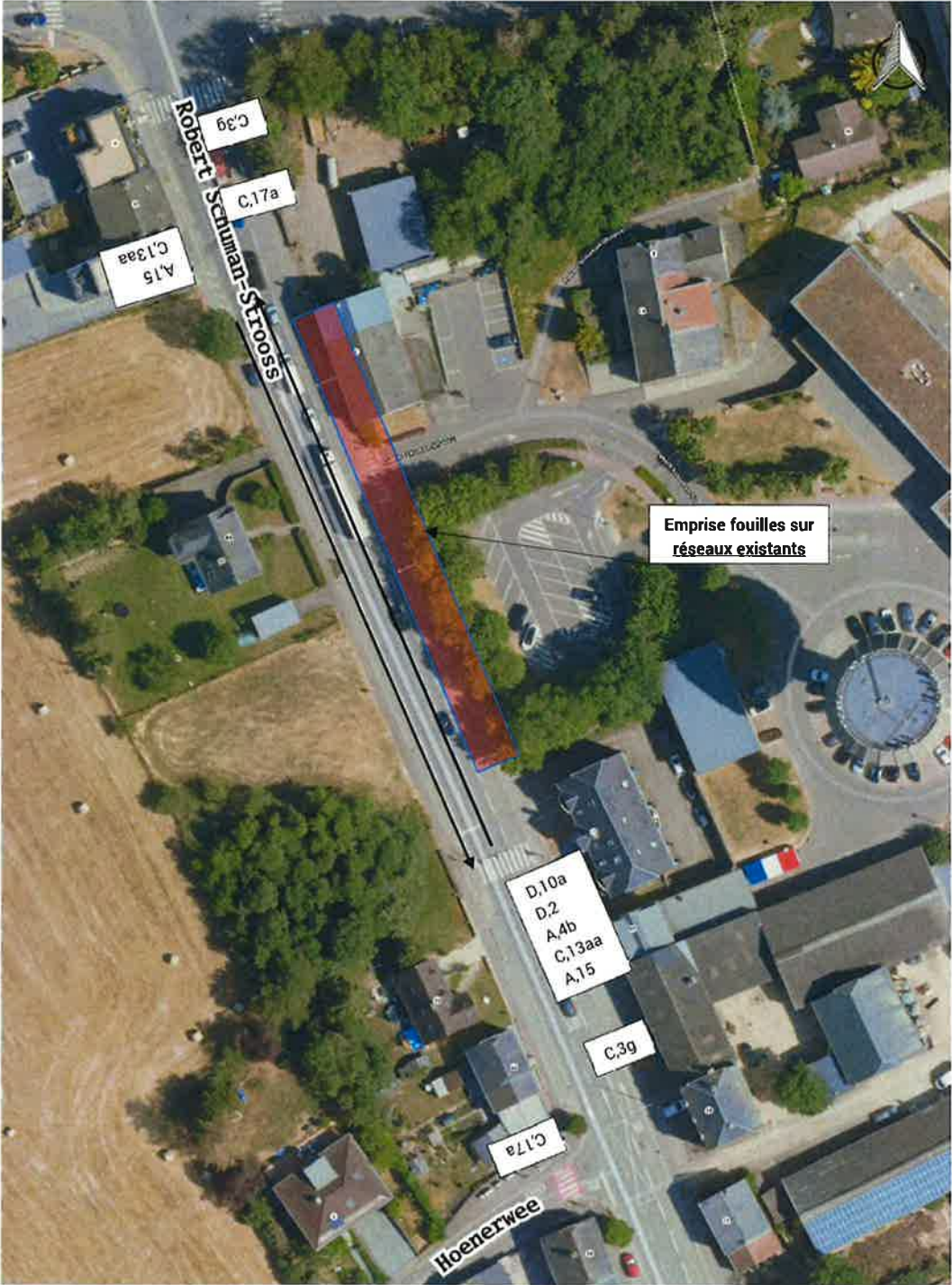
www.geoportail.lu ist ein Portal zur Einsicht von geolokalisierten Informationen, Daten und Diensten, die von den öffentlichen luxemburgischen Behörden zur Verfügung gestellt werden. Obwohl die Behörden mit aller Sorgfalt auf die Richtigkeit der veröffentlichten Informationen achten, kann hinsichtlich der inhaltlichen Richtigkeit, Genauigkeit, Aktualität, Zuverlässigkeit und Vollständigkeit dieser Informationen keine Gewährleistung übernommen werden. Informationen ohne rechtliche Garantie.
Copyright: Administration du Cadastre et de la Topographie. <http://g-o.lu/copyright>

Ungefährer Maßstab 1: 1000



<http://g-o.lu/3/bCDU>









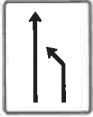





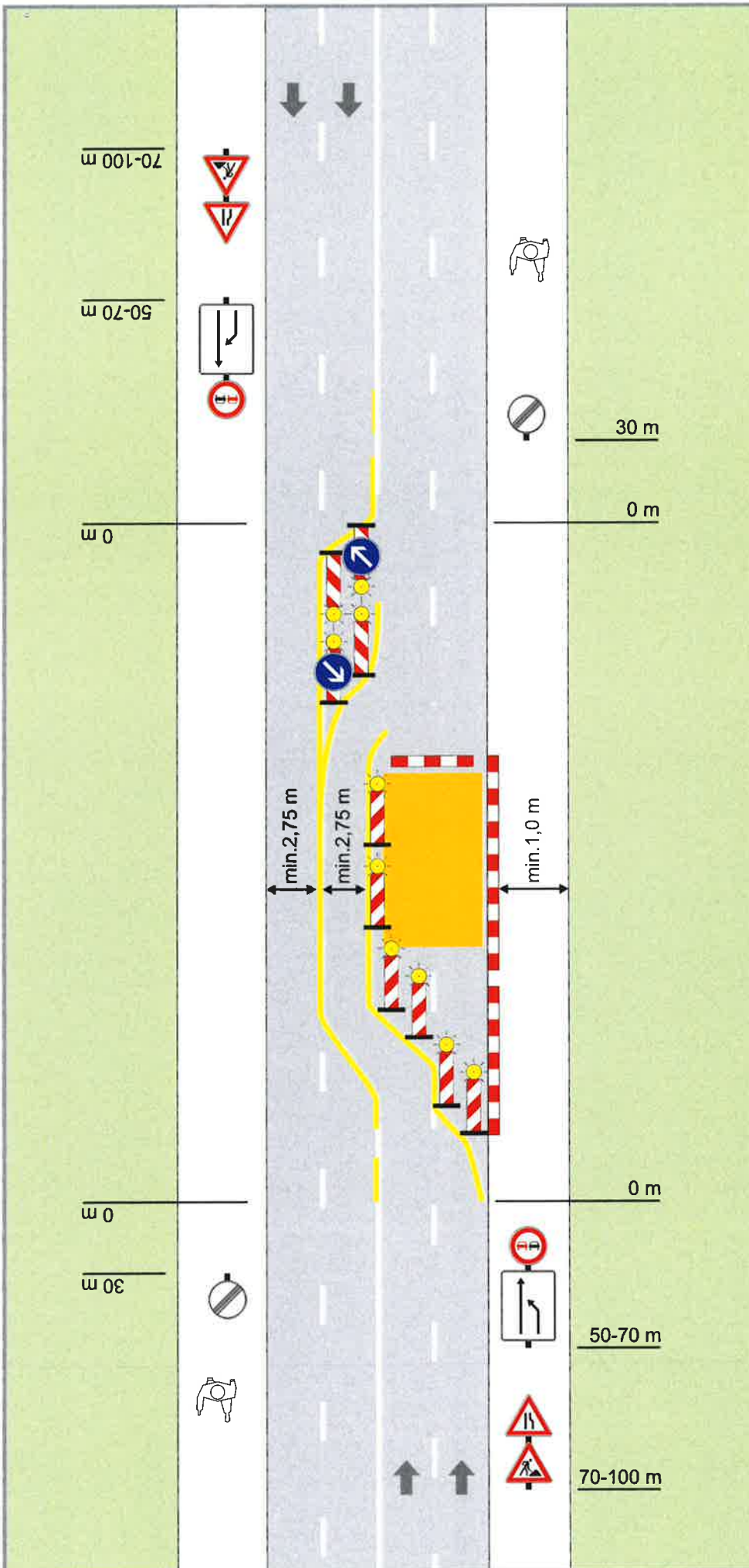
ET

Voirie normale en agglomération

Chantier sur une chaussée à 4 voies

Signalisation

-  **1 x**
(A,4b)
-  **1 x**
(A,4b)
-  **2 x**
(A,15)
-  **2 x**
(C,13aa)
-  **2 x**
(C,17a)
-  **2 x**
(D,2)
-  **2 x**
(type G,5)
-  **(E,24aa)**
-  **(E,24ca)**
-  **(lampe)¹⁾**



1) les balises sont complétées par des lampes unidirectionnelles (délimitations latérales)

