 <p>Gemeng <b>FRÉISENG</b></p>	<p align="center"><b>ADMINISTRATION COMMUNALE DE FRISANGE</b></p> <p align="center"><b>RÈGLEMENT TEMPORAIRE D'URGENCE DE CIRCULATION SUR LA RUE "UM FLOUER" A ASPELT</b></p> <p align="center"><b>Raccordement électrique de la maison nr.2A et suppression du raccord eau existant</b></p>
---	---

del-24-083

Séance du: 15 juillet 2024

Présents: M. Beissel R. / M. Raus C. / M. Heuertz C.

Le Collège des Bourgmestre et Echevins,

Vu l'article 5 modifié de la loi du 14 février 1955 concernant la réglementation de la circulation sur toutes les voies publiques ;

Vu l'article 29 de la loi communale du 13 décembre 1988 ;

Vu l'arrêté grand-ducal modifié du 23 novembre 1955 portant règlement de la circulation sur toutes les voies publiques ;

Vu le règlement communal de circulation de la commune de Frisange modifié du 14 octobre 2010 ;

Vu la demande tardive de l'entreprise sur le début des travaux (demande du 10.07.2024) ;

décide à l'unanimité des voix de régler temporairement d'urgence la circulation communal sur la rue "Um Flouer" à Aspelt, pour le raccordement de l'immeuble nr.2A à l'électricité et pour la suppression de l'ancien raccord eau, du 16 juillet 2024 jusqu'à la fin des travaux (> 72 heures), comme suit:

1. le chantier est annoncé par les panneaux "TRAVAUX", signal A, 15 ;



2.les panneaux ROUTE BARREE sont placés aux extrémités de la rue, c.-à-d. aux carrefours avec la "Munnereferstrooss" et avec la "Felschdrëferstrooss" (à 450m / vers rue "Um Flouer") ;

3. la circulation de passage est interdite dans la rue "Um Flouer", devant la maison nr.2A, seul les riverains et fournisseurs peuvent y accéder dans la mesure du possible par la "Munnereferstrooss" et la "Felschdrëferstrooss", panneaux "CIRCULATION INTERDITE DANS LES DEUX SENS", signal C, 2 ;

4.le panneau ACCES INTERDIT au carrefour avec la "Fëlschdrëferstrooss" sera couvert pendant la durée des travaux par une bâche, signal C, 1a ;

5.le chantier est clôturé par des balises, barrières et ruban de balisage, pourvus de lampes clignotantes ;

6.les prescriptions réglementaires en matière de circulation habituellement en vigueur, sont temporairement mises hors application.

**Numéro: 118**

**Date de vote au collège échevinal : 15/07/2024**

**Date de vote au conseil communal : 17/07/2024**

**Date d'approbation autorité supérieure :**

**Date début : 16/07/2024**

**Date fin : jusqu'à la fin des travaux**

**Art. 1er.**

Les infractions aux dispositions de la présente modification sont punies conformément aux dispositions de l'article 7 de la loi modifiée du 14 février 1955 concernant la réglementation de la circulation sur toutes les voies publiques.

Signatures:



Le Bourgmestre



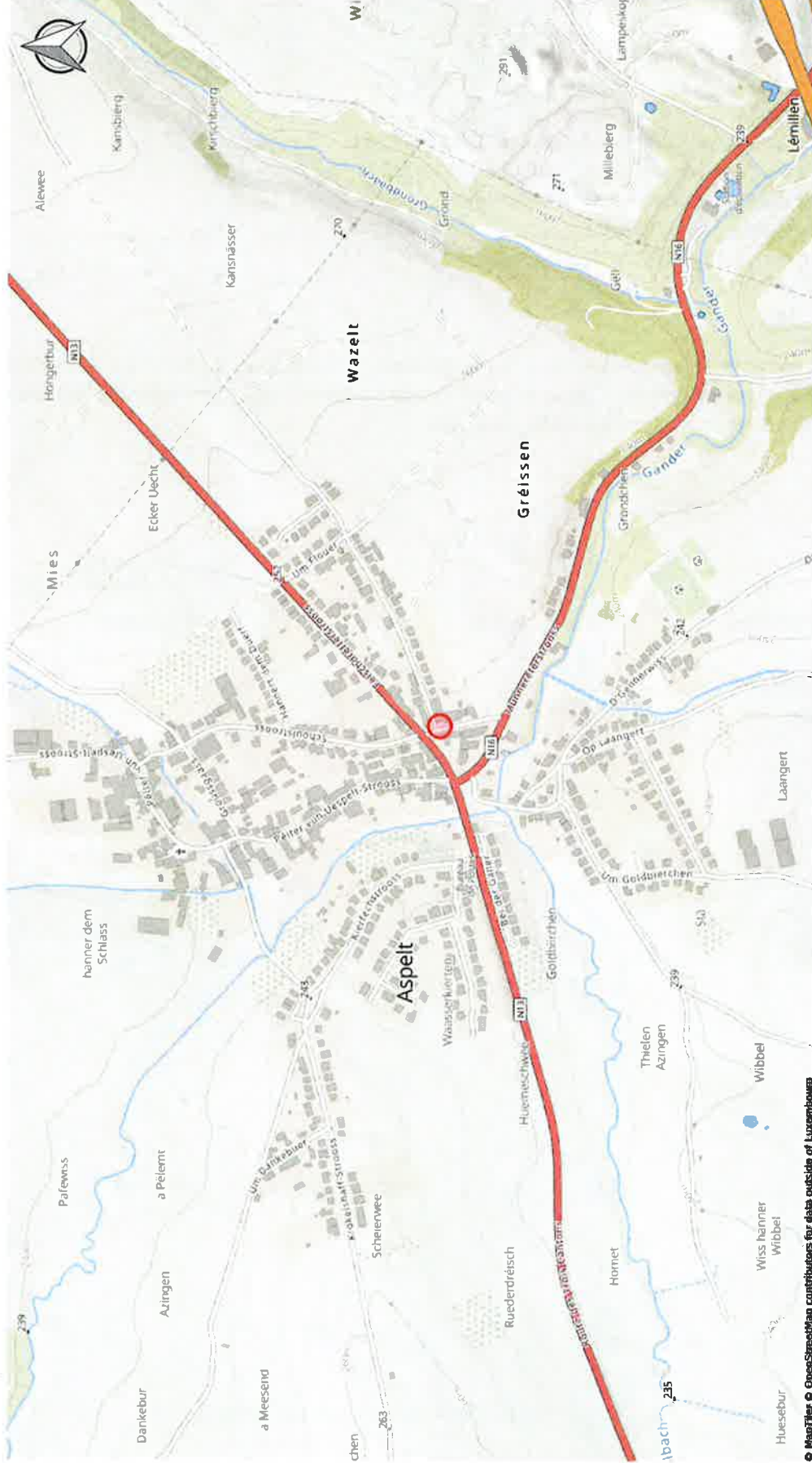
La Secrétaire



LE GOUVERNEMENT  
DU GRAND-DUCHÉ DE LUXEMBOURG  
Administration du cadastre  
et de la topographie

map.geoportail.lu

Das öffentliche Geoportal des Großherzogtums Luxemburg



Date d'impression: 16/04/2024 13:36

© Magister - OpenStreetMap contributors for data outside of Luxembourg

www.geoportail.lu ist ein Portal zur Einsicht zur geolokalisierten Informationen. Daten und Diensten, die von den öffentlichen luxemburgischen Behörden zur Verfügung gestellt werden Haftung: Obwohl die Behörden mit aller Sorgfalt auf die Richtigkeit der veröffentlichten Informationen achten, kann hinsichtlich der inhaltlichen Richtigkeit, Genauigkeit, Aktualität, Zuverlässigkeit und Vollständigkeit dieser Informationen keine Gewährleistung übernommen werden. Informationen ohne rechtliche Garantie.  
Copyright: Administration du Cadastre et de la Topographie. <http://g-o.lu/copyright>

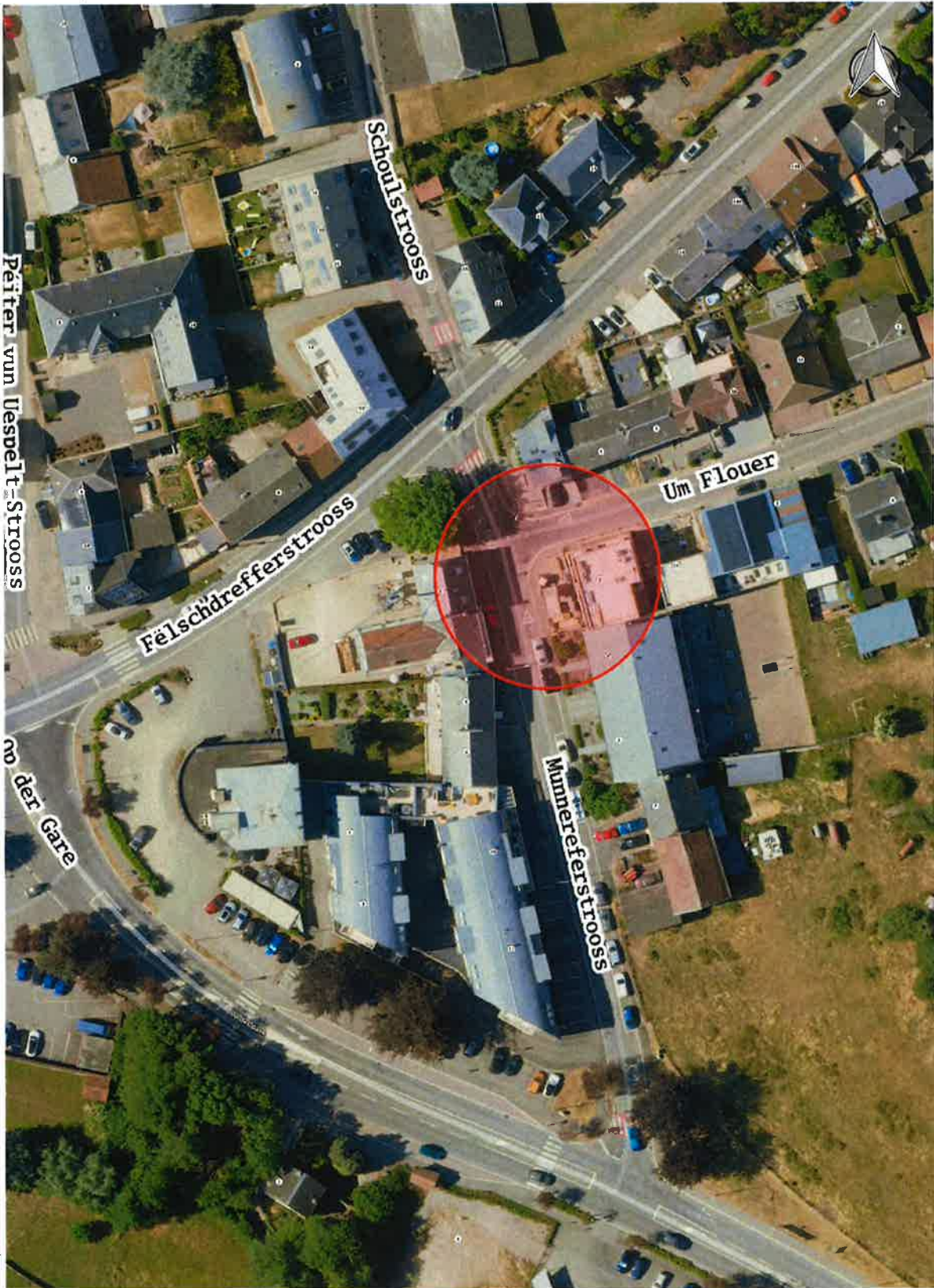
Ungefährender Maßstab 1: 10000



<http://g-o.lu/3/ev/PY>







Date d'impression: 16/04/2024, 13:38

<http://g-o.lu/3/oaq7G>

www.geoportail.lu ist ein Portal zur Einsicht von geolokalisierten Informationen, Daten und Diensten, die von den öffentlichen luxemburgischen Behörden zur Verfügung gestellt werden. Haftung: Obwohl die Behörden mit aller Sorgfalt auf die Richtigkeit der veröffentlichten Informationen achten, kann hinsichtlich der inhaltlichen Richtigkeit, Genauigkeit, Aktualität, Zuverlässigkeit und Vollständigkeit dieser Informationen keine Gewährleistung übernommen werden. Informationen ohne rechtliche Garantie.  
Copyright: Administration du Cadastre et de la Topographie. <http://g-o.lu/copyright>

Ungefährer Maßstab 1: 1000

0 10 20 30m





