



Del - 24 - 093

Séance du: 2 septembre 2024

Présents: M. Beissel / M. Raus / M. Heuertz

Le Collège des Bourgmestre et Echevins,

Vu l'article 5 modifié de la loi du 14 février 1955 concernant la réglementation de la circulation sur toutes les voies publiques ;

Vu la loi communale du 13 décembre 1988 ;

Vu l'arrêté grand-ducal modifié du 23 novembre 1955 portant règlement de la circulation sur toutes les voies publiques ;

Vu le règlement de circulation modifié du 14 octobre 2010

décide à l'unanimité des voix de réglementer temporairement la circulation communal sur la rue "Grossgaass" à Aspelt (16h à 22h), devant le Centre d'incendie et de secours, dans le cadre d'une manifestation, **le vendredi 27 septembre 2024 (< 72 heures)**, comme suit:

1.les panneaux "ROUTE BARRE" sont placés aux extrémités de la rue, c'est à dire aux carrefours avec la rue "Péiter Vun Uespelt-Strooss" (à 120m) et avec les rues "Schoulstrooss" et "Um Schmidebuer";

2. la circulation de passage est interdite dans la rue "Grossgaass" à Aspelt, seul les riverains et fournisseurs peuvent y accéder dans la mesure du possible, panneaux "CIRCULATION INTERDITE DANS LES DEUX SENS", signal C, 2 ;

3.les panneaux "ROUTE SANS ISSUE" sont placés aux extrémités de la rue, c'est à dire aux carrefours avec la rue "Péiter Vun Uespelt-Strooss" et avec les rues "Schoulstrooss" et "Um Schmidebuer", signal E, 14;

4.le chantier est clôturé avec des panneaux et des rubans de balisage, ainsi qu'avec des barrières pourvues de lampes clignotantes;



5.les prescriptions réglementaires en matière de circulation habituellement en vigueur, sont temporairement mises hors application;



Numéro: 137

Date de vote au collège échevinal : 02/09/2024

Date début : 27/09/2024

Date fin : 27/09/2024

Art. 1er.

Les infractions aux dispositions de la présente modification sont punies conformément aux dispositions de l'article 7 de la loi modifiée du 14 février 1955 concernant la réglementation de la circulation sur toutes les voies publiques.

Signatures:


Le bourgmestre

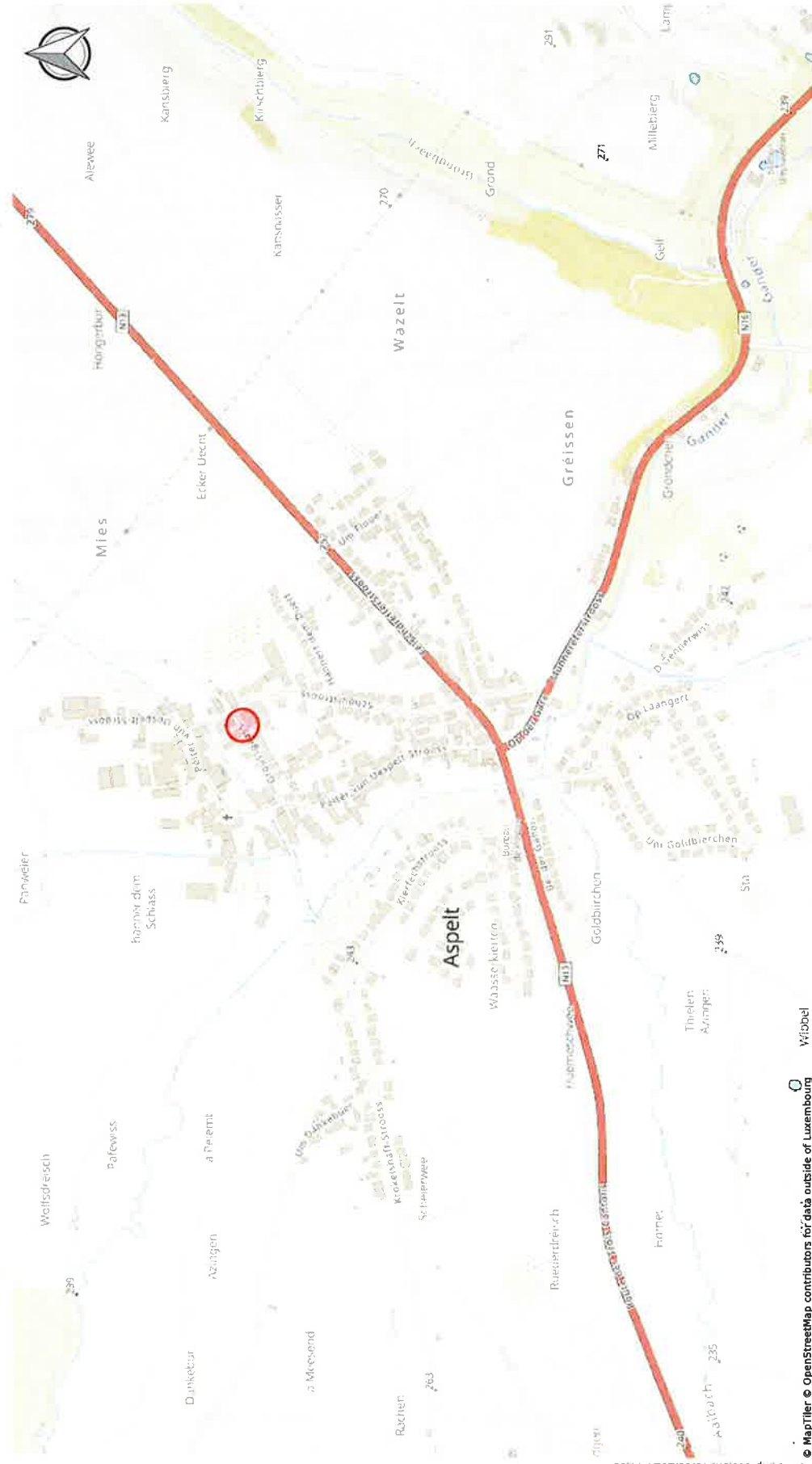

La secrétaire



LE GOUVERNEMENT
DU GRAND-DUCHÉ DE LUXEMBOURG
Administration du cadastre
et de la topographie

map.geoportail.lu

Das öffentliche Geoportal des Großherzogtums Luxemburg



Ungefährer Maßstab 1: 10000



0 100 200300m



<http://g-o.lu/3/Muup>

© MapTiler © OpenStreetMap contributors for data outside of Luxembourg

www.geoportail.lu ist ein Portal zur Einsicht von geolokalisierten Informationen, Daten und Diensten, die von den öffentlichen luxemburgischen Behörden zur Verfügung gestellt werden Haftung: Obwohl die Behörden mit aller Sorgfalt auf die Richtigkeit der veröffentlichten Informationen achten, kann hinsichtlich der inhaltlichen Richtigkeit, Genauigkeit, Aktualität, Zuverlässigkeit und Vollständigkeit dieser Informationen keine Gewährleistung übernommen werden. Informationen ohne rechtliche Garantie.

Copyright: Administration du Cadastre et de la Topographie. <http://g-o.lu/copyright>

Date d'impression: 13/08/2024 11:35

7



LE GOUVERNEMENT
DU GRAND-DUCHÉ DE LUXEMBOURG
Administration du cadastre
et de la topographie

map.geoportail.lu

Das öffentliche Geoportal des Grossherzogtums Luxemburg



Date d'impression: 13/08/2024 11:37

www.geoportail.lu ist ein Portal zur Einsicht von geolokalisierten Informationen, Daten und Diensten, die von den öffentlichen luxemburgischen Behörden zur Verfügung gestellt werden. Obwohl die Behörden mit aller Sorgfalt auf die Richtigkeit der veröffentlichten Informationen achten, kann hinsichtlich der inhaltlichen Richtigkeit, Genauigkeit, Aktualität, Zuverlässigkeit und Vollständigkeit dieser Informationen keine Gewährleistung übernommen werden. Informationen ohne rechtliche Garantie.
Copyright: Administration du Cadastre et de la Topographie. <http://g-o.lu/copyright>

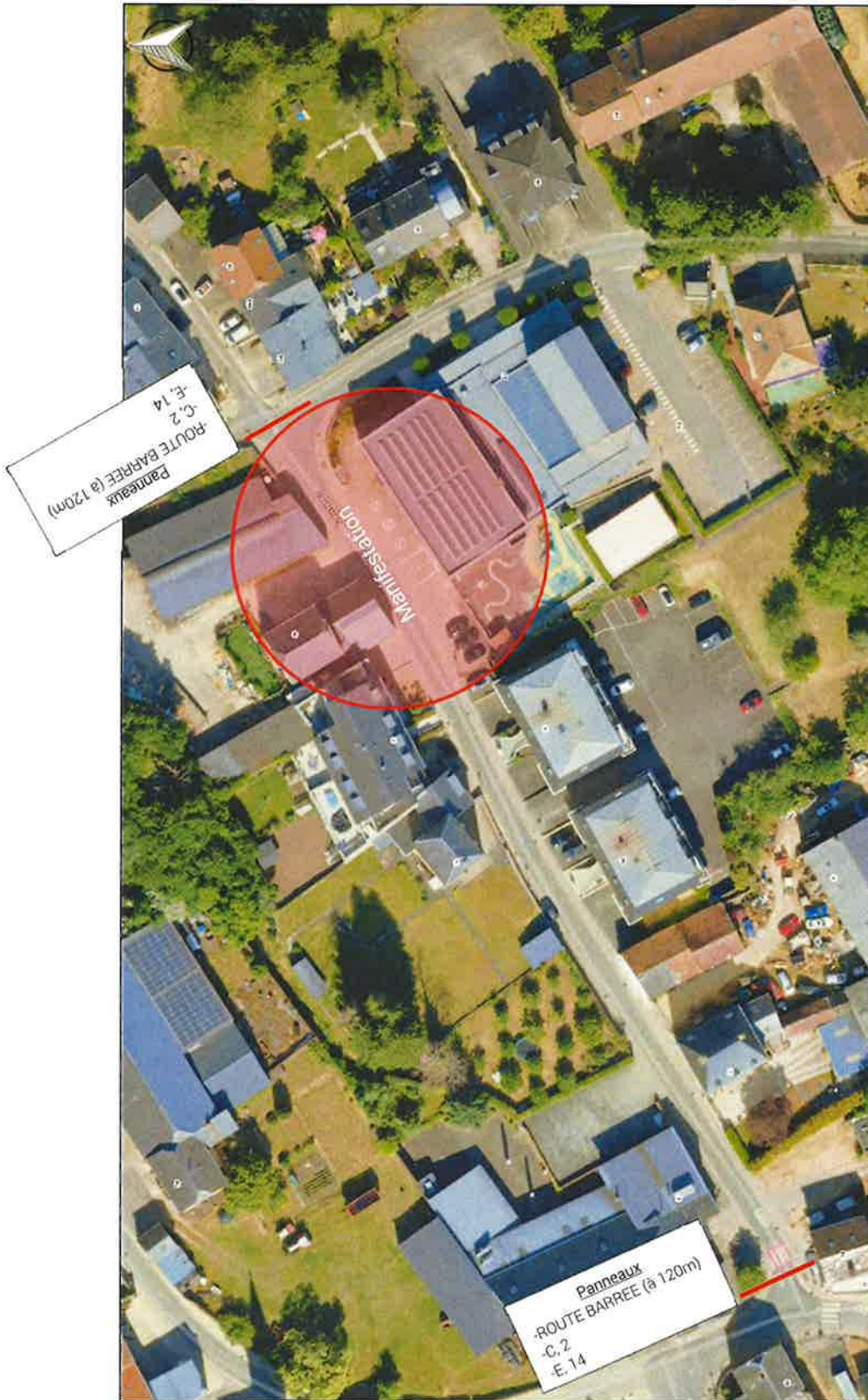
Ungefäherer Maßstab 1: 1000



<http://g-o.lu/3/IEDKA>



74



AF