



Séance du: 23 septembre 2024

Del-24-099

Présents: M. Beissel R. / M. Raus C. / M. Heuertz C.

Le Collège des Bourgmestre et Echevins,

Vu l'article 5 modifié de la loi du 14 février 1955 concernant la réglementation de la circulation sur toutes les voies publiques ;

Vu la loi communale du 13 décembre 1988 ;

Vu l'arrêté grand-ducal modifié du 23 novembre 1955 portant règlement de la circulation sur toutes les voies publiques ;

Vu le règlement de circulation modifié du 14 octobre 2010

décide à l'unanimité des voix de réglementer temporairement la circulation communal à Hellange, sur la Wisestrooss, au croisement avec la Munnereferstrooss, pour la mise en oeuvre de béton asphaltique, pour **les journées du 25 et 26 septembre 2024 (< 72 heures)**, comme suit:

1. le chantier est annoncé par les panneaux "TRAVAUX", signal A, 15;
2. la circulation de passage est interdite dans la rue "Wisestrooss", seuls les riverains et leurs fournisseurs peuvent y accéder dans la mesure du possible, signal C, 2;
3. le panneau "ACCES INTERDIT" sera placé au carrefour de la "Wisestrooss" avec la "Munnereferstrooss", signal C,1 ;
4. les panneaux "ROUTE BARREE" sont placés sur la rue "Wisestrooss", au carrefour avec la rue "Munnereferstrooss" et au carrefour avec la rue "Crauthemerstrooss" (à 900m);
5. les panneaux "ROUTE SANS ISSUE" sont placés sur la rue "Wisestrooss", au carrefour avec la rue "Crauthemerstrooss", signal E, 14;

24

6. le chantier est clôturé avec des panneaux et des rubans de balisage, ainsi qu'avec des barrières pourvues de lampes clignotantes;

7. les prescriptions réglementaires en matière de circulation habituellement en vigueur, sont temporairement mises hors application;

**Numéro: 139**

**Date de vote au collège échevinal : 23/09/2024**

**Date début : 25/09/2024**

**Date fin : 26/06/2024**

**Art. 1er.**

Les infractions aux dispositions de la présente modification sont punies conformément aux dispositions de l'article 7 de la loi modifiée du 14 février 1955 concernant la réglementation de la circulation sur toutes les voies publiques.

Signatures:

  
Le bourgmestre

  
La secrétaire



LE GOUVERNEMENT  
DU GRAND-DUCHÉ DE LUXEMBOURG  
Administration du cadastre  
et de la topographie

# map.geoportail.lu

Das öffentliche Geoportail des Großherzogtums Luxemburg



© MapTiler © OpenStreetMap contributors for data outside of Luxembourg  
www.geoportail.lu ist ein Portal zur Einsicht von geolokalisierten Informationen, Daten und Diensten, die von den öffentlichen luxemburgischen Behörden zur Verfügung gestellt werden Haftung: Obwohl die Behörden mit aller Sorgfalt auf die Richtigkeit der veröffentlichten Informationen achten, kann hinsichtlich der inhaltlichen Richtigkeit, Genauigkeit, Aktualität, Zuverlässigkeit und Vollständigkeit dieser Informationen keine Gewährleistung übernommen werden. Informationen ohne rechtliche Garantie.  
Copyright: Administration du Cadastre et de la Topographie. <http://g-o.lu/copyright>

Ungefährer Maßstab 1: 10000



<http://g-o.lu/3/4R5T>



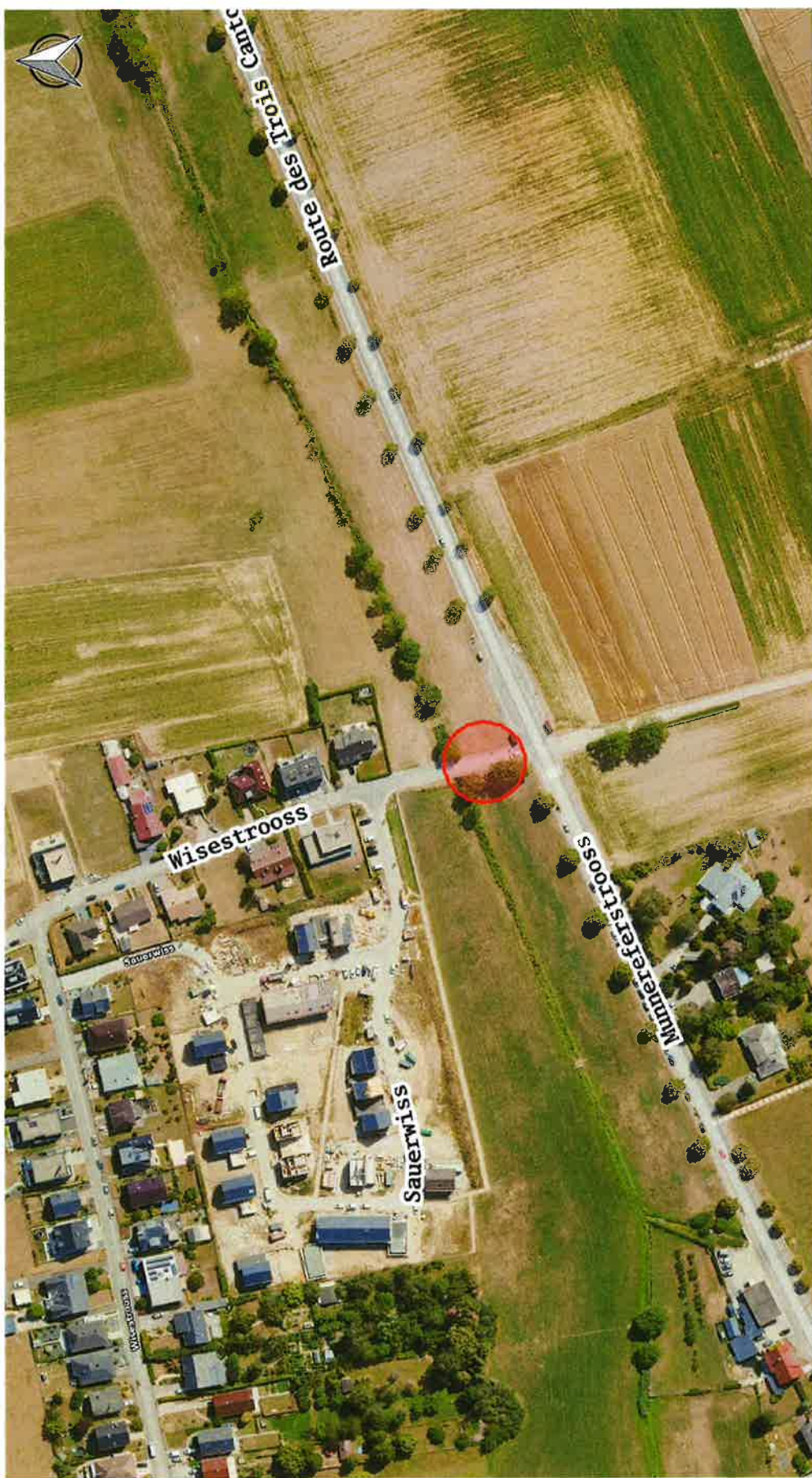
*Handwritten signature*



LE GOUVERNEMENT  
DU GRAND-DUCHÉ DE LUXEMBOURG  
Administration du cadastre  
et de la topographie

map.geoportail.lu

Das öffentliche Geoportal des Grossherzogtums Luxemburg



Date d'impression: 19/09/2024 14:13

www.geoportail.lu ist ein Portal zur Einsicht von geolokalisierten Informationen, Daten und Diensten, die von den öffentlichen luxemburgischen Behörden zur Verfügung gestellt werden. Obwohl die Behörden mit aller Sorgfalt auf die Richtigkeit der veröffentlichten Informationen achten, kann hinsichtlich der inhaltlichen Richtigkeit, Genauigkeit, Aktualität, Zuverlässigkeit und Vollständigkeit dieser Informationen keine Gewährleistung übernommen werden. Informationen ohne rechtliche Garantie.  
Copyright: Administration du Cadastre et de la Topographie, <http://g-o.lu/copyright>

Ungefährer Maßstab 1: 2500



<http://g-o.lu/3/Klxj>



Handwritten signature or initials in blue ink.



**Travaux**  
Route barrée pour mise en  
œuvre béton asphaltique

**A,15 - TRAVAUX**  
**C,1 - ACCES INTERDIT**  
**ROUTE BARREE**

**A,15 - TRAVAUX**  
**C,2 - CIRCULATION INTERDITE, SAUF ...**  
**ROUTE BARREE A 900m**  
**E,14 - ROUTE SANS ISSUE**