



ADMINISTRATION COMMUNALE DE FRISANGE

REGLEMENT TEMPORAIRE DE CIRCULATION SUR LA "CRAUTHEMERSTROOSS" (CR 157) A HELLANGE

Raccordement de la maison nr.8 aux réseaux

Séance du: 13 janvier 2021

Del. CE 21/004

Présents: M. Beissel R. / M. Raus C. / M. Mousel M.

Le Collège des Bourgmestre et Echevins,

Vu l'article 5 modifié de la loi du 14 février 1955 concernant la réglementation de la circulation sur toutes les voies publiques ;

Vu l'article 29 de la loi communale du 13 décembre 1988 ;

Vu l'arrêté grand-ducal modifié du 23 novembre 1955 portant règlement de la circulation sur toutes les voies publiques ;

Vu le règlement communal de circulation de la commune de Frisinge modifié du 14 octobre 2010 ;

Vu la demande tardive de l'entreprise sur le début des travaux ;

décide à l'unanimité des voix de réglementer la circulation sur la "Crauthemerstrooss" (CR 157) à Hellange, pour les travaux de raccordement de la maison nr.8 aux réseaux, du **jeudi 14 janvier 2021 jusqu'au mercredi 20 janvier 2021 inclus (> 72 heures)**, comme suit:

1. le chantier est annoncé par:

- les panneaux "TRAVAUX", signal A, 15 ;
- les panneaux "SIGNALISATION LUMINEUSE", signal A, 16 ;
- les panneaux "CHAUSSEE RETRECIE", signal A, 4b ;

2. la circulation est réglée par des feux de signalisation, une voie devra rester ouverte au trafic pendant tout le chantier ;

3.le chantier est clôturé par des balises, barrières et ruban de balisage, pourvus de lampes clignotantes ;

4.les prescriptions réglementaires en matière de circulation habituellement en vigueur, sont temporairement mises hors application.



Numéro: 16

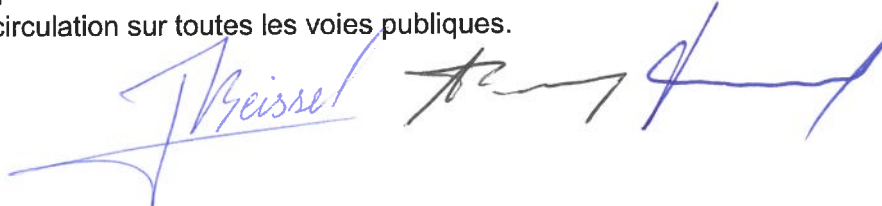
Date de vote au collège échevinal : 13/01/2021

Date début : 14/01/2021

Date fin : 20/01/2021

Art. 1er.

Les infractions aux dispositions de la présente modification sont punies conformément aux dispositions de l'article 7 de la loi modifiée du 14 février 1955 concernant la réglementation de la circulation sur toutes les voies publiques.



Signatures:

Frisange, le 13 janvier 2021

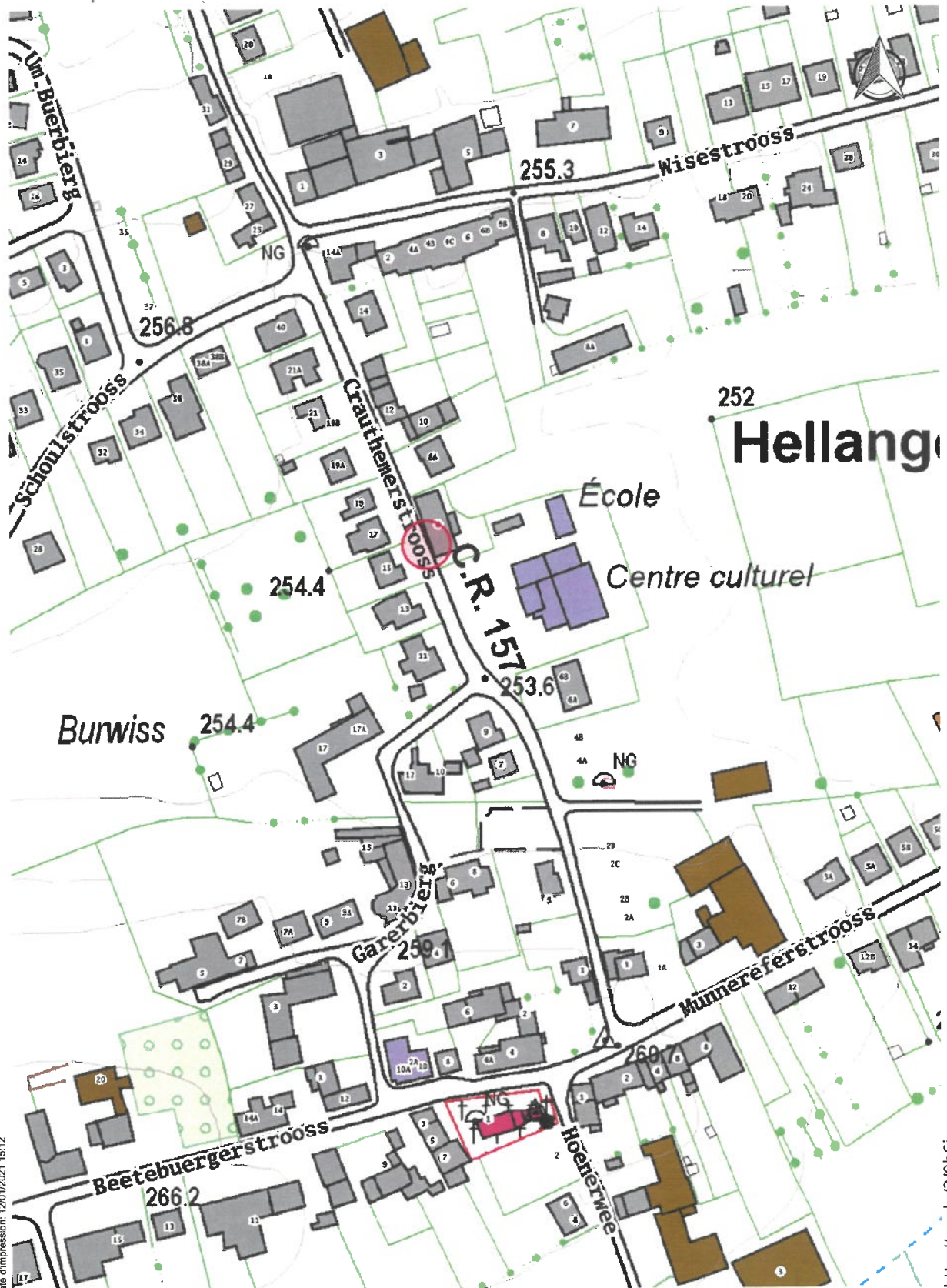
Le Bourgmestre



Le Secrétaire *ff*



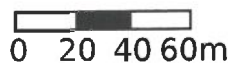
gemeng 
fréiseng



Date d'impression: 12/01/2021 15:12

www.geoportail.lu ist ein Portal zur Einsicht von geolokalisierten Informationen, Daten und Diensten, die von den öffentlichen luxemburgischen Behörden zur Verfügung gestellt werden. Haftung: Obwohl die Behörden mit aller Sorgfalt auf die Richtigkeit der veröffentlichten Informationen achten, kann hinsichtlich der inhaltlichen Richtigkeit, Genauigkeit, Aktualität, Zuverlässigkeit und Vollständigkeit dieser Informationen keine Gewährleistung übernommen werden. Informationen ohne rechtliche Garantie. Copyright: Administration du Cadastre et de la Topographie. <http://g-o.lu/copyright>

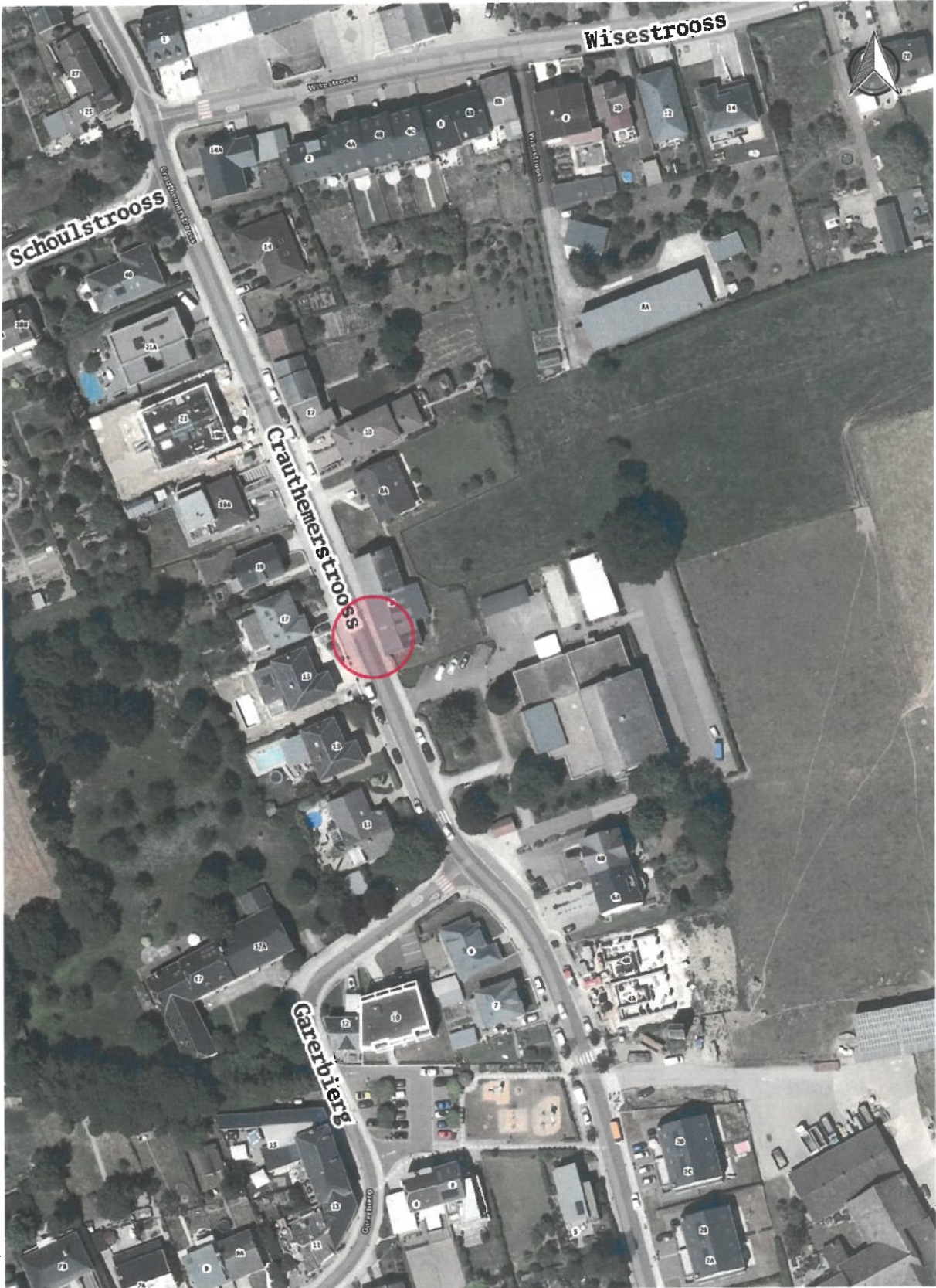
Ungefährer Maßstab 1: 2500



<http://g-o.lu/3/0b6j>



79



Date d'impression: 12/01/2021 15:20

<http://g-o.lu/3/d9CF>

www.geoportail.lu ist ein Portal zur Einsicht von geolokalisierten Informationen, Daten und Diensten, die von den öffentlichen luxemburgischen Behörden zur Verfügung gestellt werden. Haftung: Obwohl die Behörden mit aller Sorgfalt auf die Richtigkeit der veröffentlichten Informationen achten, kann hinsichtlich der inhaltlichen Richtigkeit, Genauigkeit, Aktualität, Zuverlässigkeit und Vollständigkeit dieser Informationen keine Gewährleistung übernommen werden. Informationen ohne rechtliche Garantie. Copyright: Administration du Cadastre et de la Topographie. <http://g-o.lu/copyright>

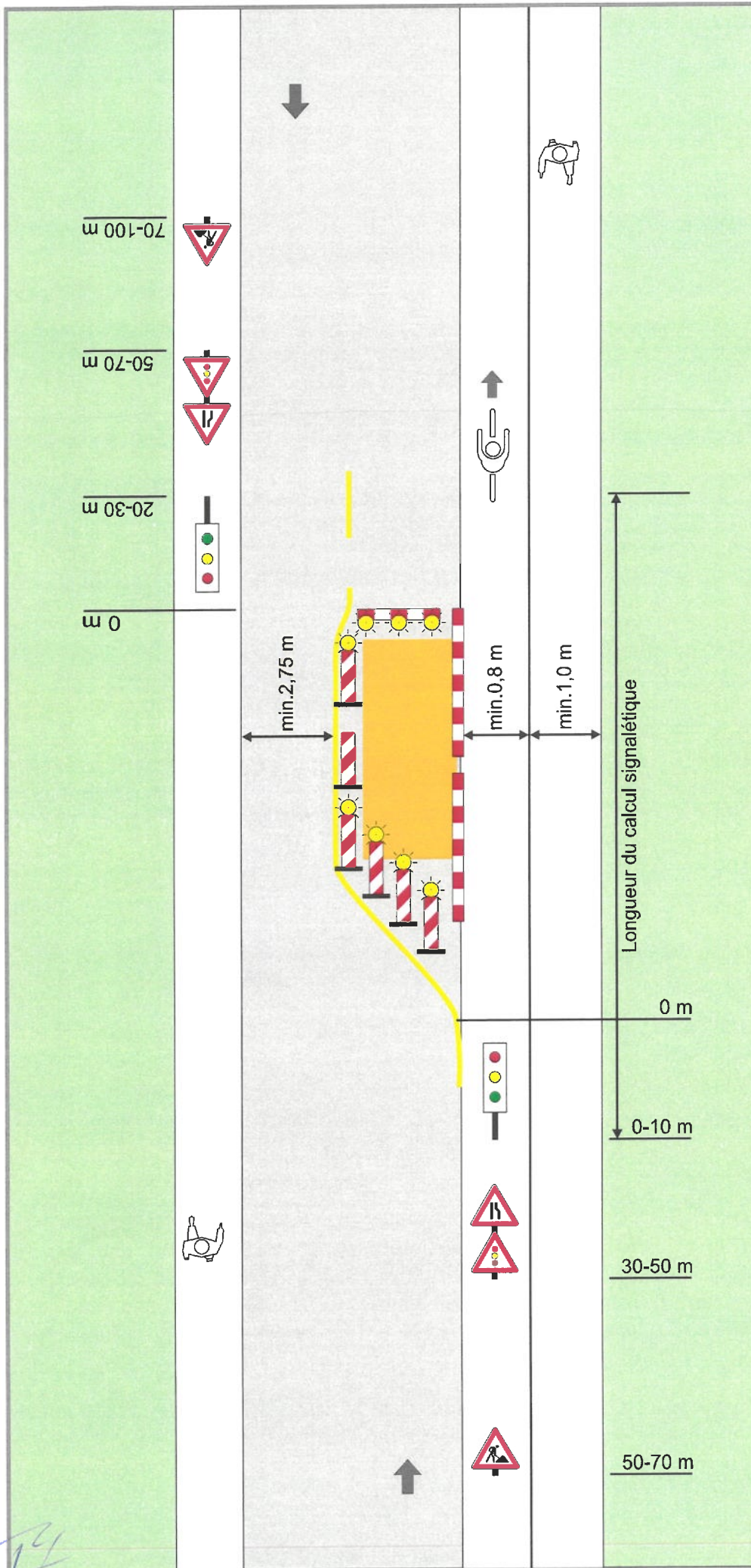
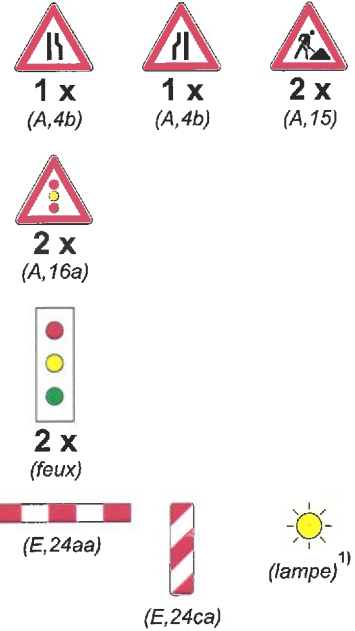
Ungefährer Maßstab 1: 1500



**Voirie normale
en agglomération**

**Chantier sur une chaussée
à 2 voies**
circulation réglée par feux tricolores

Signalisation



1) les balises et les barrières sont complétées par des lampes unidirectionnelles (délimitations frontales) et bidirectionnelles (délimitation latérale)