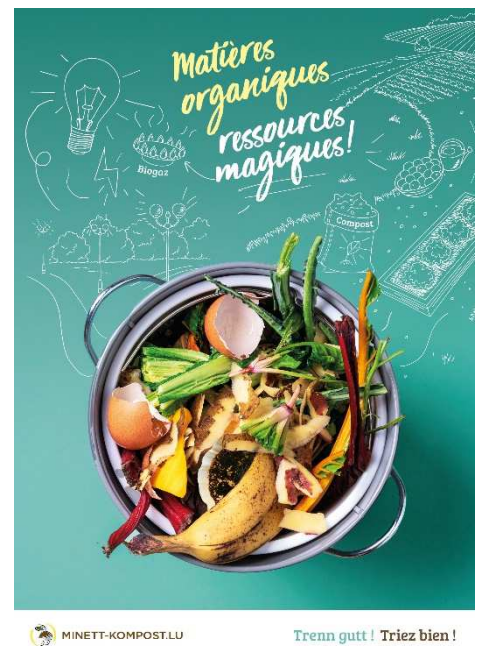




Matières organiques - Ressources magiques!

Les déchets sont généralement des choses que l'on n'utilise plus et qui sont donc jetés. Personne ne veut manger des arêtes de poisson, du pain moisi ou une saucisse carbonisée. Cependant, ces déchets sont une ressource magique. Collectés dans la poubelle bio, ils sont entièrement transformés, en un court laps de temps, en un engrais précieux et en énergie propre respectueuse de l'environnement chez Minett Kompost.

L'utilisation du compost pour la fertilisation, l'enrichissement des sols et l'exploitation du biogaz comme source d'énergie et de chaleur renouvelable permettent de boucler le cycle naturel, de protéger l'environnement et de préserver notre climat.



Bien que de nombreux ménages utilisent déjà la poubelle bio, des études récentes montrent que chaque année en moyenne 50 kg de déchets organiques par habitant se retrouvent encore dans les déchets résiduels. Cette quantité correspond à environ la moitié du total des déchets de cuisine et des restes alimentaires produits par les ménages.

Avec votre aide, cette ressource négligée peut en outre développer son pouvoir magique en utilisant une poubelle bio, et si vous l'avez déjà, en s'efforçant de mieux trier encore les déchets de cuisine pour le Minett-Kompost.

Bien entendu au préalable, il faut veiller à ne pas gaspiller la nourriture et à la consommer autant que possible. La devise "Le meilleur déchet est celui qui n'est pas produit en premier lieu" s'applique également ici.

La poubelle bio dans les résidences

Dans les grands ensembles résidentiels ou immeubles d'habitation, la collecte des déchets organiques n'est trop souvent effectuée que de manière partielle. Les déchets organiques de cuisine y sont également générés et l'utilisation d'une poubelle bio reste possible dans la plupart des cas. Renseignez-vous auprès de votre gestionnaire immobilier (syndic) et/ou à l'administration communale pour savoir comment vous pouvez participer à la collecte sélective des déchets organiques.

Votre entrée dans la collecte sélective - Kit de démarrage pour nouveaux ménages

Les ménages nouvellement enregistrés et ceux qui souhaitent participer à la collecte, recevront au cours des prochains mois, un kit de démarrage lors de leur inscription auprès de la commune. Le kit de démarrage se compose d'un conteneur de pré-tri pour la séparation des déchets de cuisine, d'un dépliant contenant des informations utiles sur la collecte et un rouleau de sacs de collecte entièrement compostables. Ce kit permettra de faciliter le démarrage de la collecte hygiénique des déchets organiques de cuisine, notamment pour les habitants de résidences.



Organique sans plastique - C'est esthétique !

Les déchets organiques sont une ressource naturelle et sont plus proches de la nature que tout autre déchet ménager. Ainsi, le plastique, les métaux et le verre n'ont pas leur place dans la poubelle bio pas plus qu'en pleine nature !

Malheureusement, on observe encore fréquemment que des sacs en plastiques classiques sont utilisés pour collecter les déchets organiques de cuisine. Certains pensent que les agents peuvent plus facilement les collecter, mais c'est faux ! Ces contaminants non



compostables ne peuvent être séparés dans le processus de traitement qu'au prix d'un effort technique considérable et des coûts plus élevés.

Cela s'applique également aux emballages en plastique, en métal ou en verre. Si, par exemple, du fromage blanc ou de la confiture se sont gâtés dans le réfrigérateur, seul le contenu doit être jeté dans la poubelle bio, **pas** l'emballage !

Pour un compost de bonne qualité, il est très important que seules les substances compostables finissent dans la poubelle des déchets organiques.

Un aperçu des substances autorisées pour la poubelle des déchets organiques et des substances qui la contaminent dans le graphique suivant :

L'organique... sans plastique.

