


| | |
|---|---|
|  | <p style="text-align: center;">ADMINISTRATION COMMUNALE DE FRISANGE</p> <p style="text-align: center;">REGLEMENT TEMPORAIRE DE CIRCULATION SUR LA "MUNNERËFERSTROOSS" A FRISANGE</p> <p style="text-align: center;">Raccordement de la future maison communale au réseau d'eau potable</p> |
|---|---|

Séance du: 8 janvier 2023

du 23-01-23

Présents: M. Beissel R. / M. Raus C. / M. Mousel M.

Le Collège des Bourgmestre et Echevins,

Vu l'article 5 modifié de la loi du 14 février 1955 concernant la réglementation de la circulation sur toutes les voies publiques ;

Vu l'article 29 de la loi communale du 13 décembre 1988 ;

Vu l'arrêté grand-ducal modifié du 23 novembre 1955 portant règlement de la circulation sur toutes les voies publiques ;

Vu le règlement communal de circulation de la commune de Frisange modifié du 14 octobre 2010 ;

Vu la demande tardive de l'entreprise sur le début des travaux ;

décide à l'unanimité des voix de réglementer temporairement la circulation communal sur la "Munnerëferstrooss" à Frisange, pour le raccordement de la future maison communale à la conduite d'eau, **du 13 février 2023 jusqu'au 18 février 2023 inclus (> 72 heures)**, comme suit:

1. le chantier est annoncé par:

- les panneaux "TRAVAUX", signal A, 15 ;
- les panneaux "SIGNALISATION LUMINEUSE", signal A, 16 ;
- les panneaux "CHAUSSEE RETRECIE", signal A, 4b ;

2. la circulation est réglée par des feux de signalisation, une voie devra rester ouverte au trafic pendant tout le chantier ;

M
A

3.les piétons sont déviés sur le trottoir d'en face (règlement de circulation en vigueur - pris en séance du 10/06/2020) ;

4.les feux de signalisation du passage piétonniers existant seront mis sur clignotant pendant la phase des travaux ;

5.le passage piétonniers est annoncé par les panneaux "APPROCHE D'UN PASSAGE POUR PIETONS", signal A, 11a ;

6.le chantier est fermé par des balises, barrières et ruban de balisage, pourvus de lampes clignotantes ;

7.les prescriptions réglementaires en matière de circulation habituellement en vigueur, sont temporairement mises hors application.



Numéro: 64

Date de vote au collège échevinal : 08/02/2023

Date de vote au conseil communal : 22/02/2023

Date d'approbation autorité supérieure :

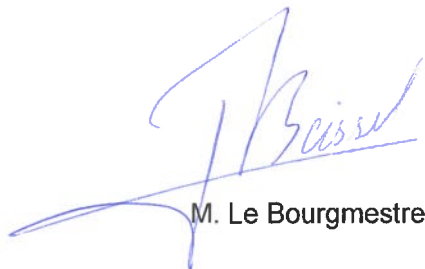
Date début : 13/02/2023

Date fin : 17/02/2023

Art. 1er.

Les infractions aux dispositions de la présente modification sont punies conformément aux dispositions de l'article 7 de la loi modifiée du 14 février 1955 concernant la réglementation de la circulation sur toutes les voies publiques.

Signatures:

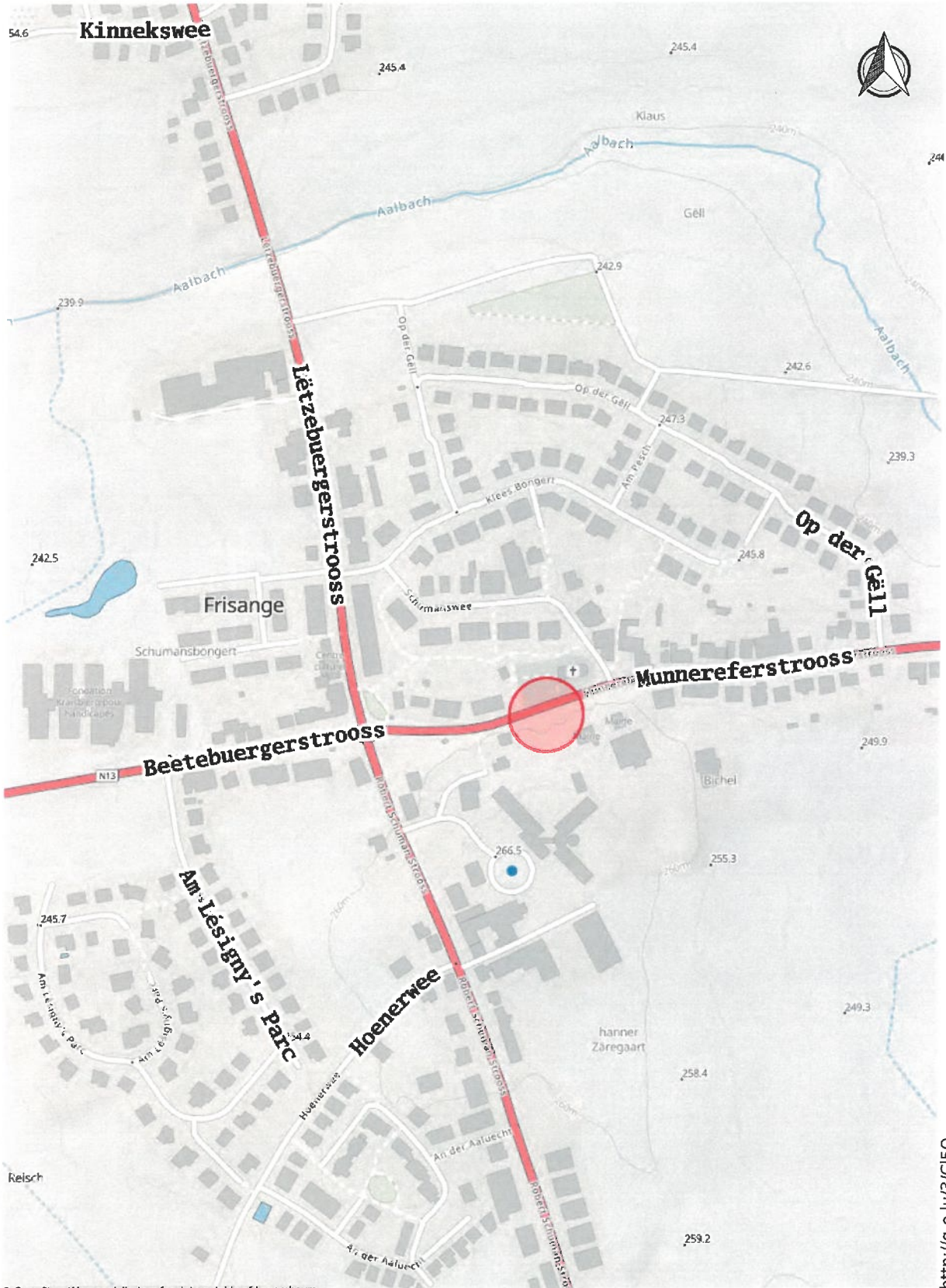


M. Le Bourgmestre



M. Le Secrétaire





Date d'impression: 02/02/2023 07:22

© OpenStreetMap contributors for data outside of Luxembourg
www.geoportail.lu ist ein Portal zur Einsicht von geolokalisierten Informationen, Daten und Diensten, die von den öffentlichen luxemburgischen Behörden zur Verfügung gestellt werden
Haltung: Obwohl die Behörden mit aller Sorgfalt auf die Richtigkeit der veröffentlichten Informationen achten, kann hinsichtlich der inhaltlichen Richtigkeit, Genauigkeit, Aktualität, Zuverlässigkeit und Vollständigkeit dieser Informationen keine Gewährleistung übernommen werden. Informationen ohne rechtliche Garantie.
Copyright: Administration du Cadastre et de la Topographie. <http://g-o.lu/copyright>

Ungefährer Maßstab 1: 5000



<http://g-o.lu/3/Cl50>

Handwritten blue mark resembling a stylized 'Z' or '7'.



**LE GOUVERNEMENT
DU GRAND-DUCHÉ DE LUXEMBOURG**
Administration du cadastre
et de la topographie

map.geoportail.lu

Das öffentliche Geoportail des Grossherzogtums Luxemburg



Date d'impression: 02/02/2023 07:36

www.geoportail.lu ist ein Portal zur Einsicht von geolokalisierten Informationen, Daten und Diensten, die von den öffentlichen luxemburgischen Behörden zur Verfügung gestellt werden Haftung: Obwohl die Behörden mit aller Sorgfalt auf die Richtigkeit der veröffentlichten Informationen achten, kann hinsichtlich der inhaltlichen Richtigkeit, Genauigkeit, Aktualität, Zuverlässigkeit und Vollständigkeit dieser Informationen keine Gewährleistung übernommen werden. Informationen ohne rechtliche Garantie.
Copyright: Administration du Cadastre et de la Topographie. <http://g-o.lu/copyright>

Ungefährer Maßstab 1: 1000



<http://g-o.lu/3/7mZ5>



Voirie normale en agglomération

Chantier sur une chaussée à 2 voies

circulation réglée par feux tricolores

Signalisation



1 x (A,4b)



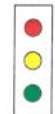
1 x (A,4ba)



2 x (A,15)



2 x (A,16a)



2 x (feux)



(E,24aa)

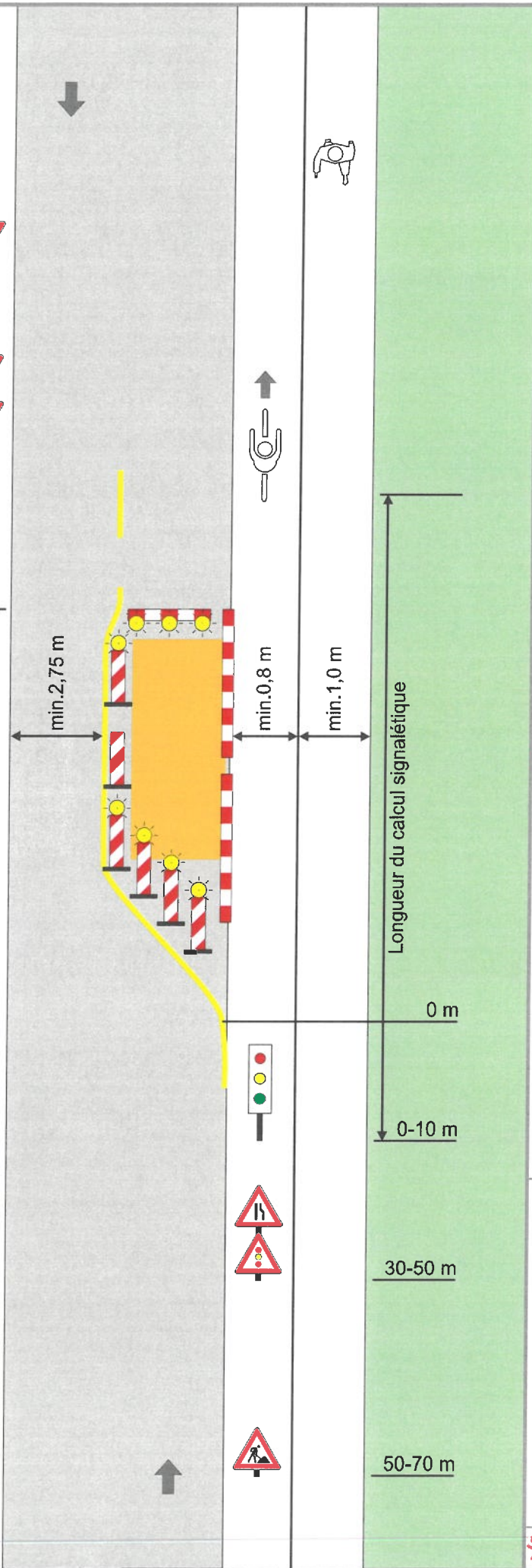
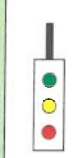


(E,24ca)



(lampe)¹⁾

70-100 m
50-70 m
20-30 m
0 m



Longueur du calcul signalétique
0 m
0-10 m
30-50 m
50-70 m

1) les balises et les barrières sont complétées par des lampes unidirectionnelles (délimitations frontales) et bidirectionnelles (délimitation latérale)