



# Informationensowend mat "Blëtz a.s.b.l."

21.04.  
19h30

Wat geschitt bei engem Hiereschlag?  
Wéi kann een den Hiereschlag virbeugen?

Schlass Uespelt

D'Gemeng Fréiseng invitéiert all intresséiert Bierger op en Informationensowend mat Verrieder vun der Associatioun "Blëtz a.s.b.l."

Zesumme kucke mer wat genee bei engem Hiereschlag passéiert, wéi een dorops reagéiere soll a wat fir Folgen ze erwaarde sinn.

D'Madamm Malou Wagner, Vize-Präsidentin an d'Madamm Yasmine Silbereisen, Komiteesmember vu "Blëtz a.s.b.l." féieren lech duerch d'Präsentatioun a stinn lech duerno fir Är Froen zur Verfügung.

Uschlëssend offréiert de Schäfferot e Patt

**Ummeldung w.e.g. bis de 20. Abrëll, 16:00** Auer iwver Telefon um **23 66 84 08 - 1** während den Öffnungszäite vun der Gemeng, oder iwver Email un : [reception@frisange.lu](mailto:reception@frisange.lu)

Organiséiert vun der Kommissioun fir den 3. Alter



**Blëtz a.s.b.l.**

Lëtzebuurger Associatioun fir  
Betroffener vun engem Hiereschlag

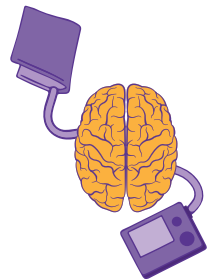
**2013 - 2023**

## Wie hoch ist Ihr Risiko?

**Dieser Test soll dabei helfen, das Risiko, einen (erneuten) Schlaganfall zu erleiden, einzuschätzen.**

Ja    Nein

- Haben Sie bereits einen Schlaganfall oder eine transitorische ischämische Attacke, kurz TIA, erlitten?
- Haben Ihre nahen Verwandten (Mutter, Vater) einen Schlaganfall erlitten?
- Sind Sie wegen Herzrhythmusstörungen oder Vorhofflimmern in Behandlung?
- Wurde bei Ihnen eine Verengung der Halsschlagader (Karotis-Arterie) festgestellt?
- Liegt Ihr Blutdruck bei 140/90 mmHg oder höher?
- Sind Sie Diabetiker?
- Rauchen Sie?
- Liegt Ihr Cholesterin bei 240 mg/dl oder höher?
- Leiden Sie unter Migräne mit Aura?
- Trinken Sie regelmäßig Alkohol?
- Sind Sie weniger als drei Tage pro Woche körperlich aktiv?



Werden mehr als fünf der folgenden Fragen mit „Ja“ beantwortet, ist es ratsam, einen Arzt aufzusuchen.

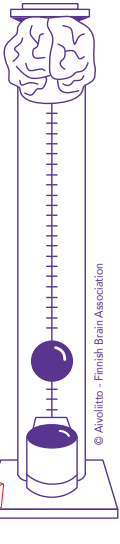


# Blëtz a.s.b.l.

Lëtzebuenger Associatioun fir  
Betroffener vun engem Hiereschlag

2013 - 2023

## SCHLAGANFALL-SYMPTOME



© Avolitto - Finnish Brain Association

### F

#### Face = Gesicht

Bitten Sie den Patienten zu lächeln.  
Ist das Lächeln asymmetrisch?



### A

#### Arms = Arme

Bitten Sie den Patienten, beide Arme zu  
heben. Sinkt ein Arm nach unten?



### S

#### Speech = Sprache

Ist die Sprache verwaschen oder komisch?  
Bitten Sie den Patienten einen einfachen Satz  
z.B. "Der Himmel ist blau" zu wiederholen.



### T

#### Time = Zeit

Erkennen Sie eines dieser Symptome:  
umgehend 112 wählen !!!



112

112

### Wichtige Informationen für den Rettungsdienst:

- Genaue Uhrzeit des Beginns der Symptome
- Vorerkrankungen und aktuelle Medikation

### Zwischenzeitlich:

- Achten Sie auf freie Atemwege
- Dem Betroffenen nichts zu essen oder zu trinken geben!



ZEIT = GEHIRN

All Dag kréie 4 Leit e Schlag zu Lëtzebuerg



# Informationensowend mat "Blëtz a.s.b.l."

21.04.  
19h30

Wat geschitt bei engem Hiereschlag?  
Wéi kann een den Hiereschlag virbeugen?

Schlass Uespelt

D'Gemeng Fréiseng invitéiert all intresséiert Bierger op en Informationensowend mat Verrieder vun der Associatioun "Blëtz a.s.b.l."

Zesumme kucke mer wat genee bei engem Hiereschlag passéiert, wéi een dorops reagéiere soll a wat fir Folgen ze erwaarde sinn.

D'Madamm Malou Wagner, Vize-Präsidentin an d'Madamm Yasmine Silbereisen, Komiteesmember vu "Blëtz a.s.b.l." féieren lech duerch d'Präsentatioun a stinn lech duerno fir Är Froen zur Verfügung.

Uschléissend offréiert de Schäfferot e Patt

**Ummeldung w.e.g. bis de 20. Abrëll, 16:00** Auer iwwer Telefon um **23 66 84 08 - 1** während den Öffnungszäite vun der Gemeng, oder iwwer Email un : [reception@frisange.lu](mailto:reception@frisange.lu)

Organiséiert vun der Kommissioun fir den 3. Alter