



ADMINISTRATION COMMUNALE DE FRISANGE

REGLEMENT TEMPORAIRE DE CIRCULATION SUR LA RUE "SCHOULSTROOSS" A HELLANGE

Débranchement de la maison nr.32

Del 23-039

Séance du: 17 avril 2023

Présents: M. Beissel R. / M. Raus C. / M. Mousel M.

Le Collège des Bourgmestre et Echevins,

Vu l'article 5 modifié de la loi du 14 février 1955 concernant la réglementation de la circulation sur toutes les voies publiques ;

Vu l'article 29 de la loi communale du 13 décembre 1988 ;

Vu l'arrêté grand-ducal modifié du 23 novembre 1955 portant règlement de la circulation sur toutes les voies publiques ;

Vu le règlement communal de circulation de la commune de Frisange modifié du 14 octobre 2010 ;

Vu la demande tardive de l'entreprise sur le début des travaux ;

décide à l'unanimité des voix de réglementer temporairement la circulation communal sur la rue "Schoulstrooss" à Hellange, pour le débranchement de la maison nr.32, **du mardi 18 avril 2023 jusqu'au mercredi 26 avril 2023 (> 72 heures)**, comme suit:

- 1.le chantier est annoncé par les panneaux "TRAVAUX", signal A, 15;
- 2.la "Schoulstrooss" est rétrécie à l'endroit des travaux. Le rétrécissement est annoncé par les panneaux "CHAUSSEE RETRECIE", signal A, 4b;
- 3.il est interdit aux conducteurs de dépasser un autre véhicule, panneaux "INTERDICTION DE DEPASSEMENT", signal C, 13aa;

4. sur la voie des travaux, les véhicules sont obligés de laisser la priorité à la circulation venant en sens inverse, panneau "PRIORITE A LA CIRCULATION VENANT EN SENS INVERSE", signal B, 5;

5. les véhicules circulant sur la voie libre ont priorité, panneau "PRIORITE PAR RAPPORT A LA CIRCULATION VENANT EN SENS INVERSE", signal B, 6;

6. la fin du chantier est annoncée par les panneaux "FIN D'INTERDICTION OU DE RESTRICTION", signal C, 17a;

7. le stationnement est interdit dans la rue "Schoulstrooss", en face du chantier, panneau "STATIONNEMENT INTERDIT", signal C, 18 ;

8. le chantier est clôturé avec des panneaux et des rubans de balisage, ainsi qu'avec des barrières pourvues de lampes clignotantes;

9. les prescriptions réglementaires en matière de circulation habituellement en vigueur, sont temporairement mises hors application;



Numéro: 71

Date de vote au collège échevinal : 17/04/2023

Date de vote au conseil communal : 26/04/2023

Date d'approbation autorité supérieure :

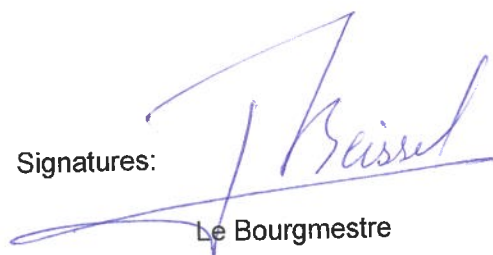
Date début : 20/04/2023

Date fin : 28/04/2023

Art. 1er.

Les infractions aux dispositions de la présente modification sont punies conformément aux dispositions de l'article 7 de la loi modifiée du 14 février 1955 concernant la réglementation de la circulation sur toutes les voies publiques.

Signatures:


Le Bourgmestre


Le Secrétaire

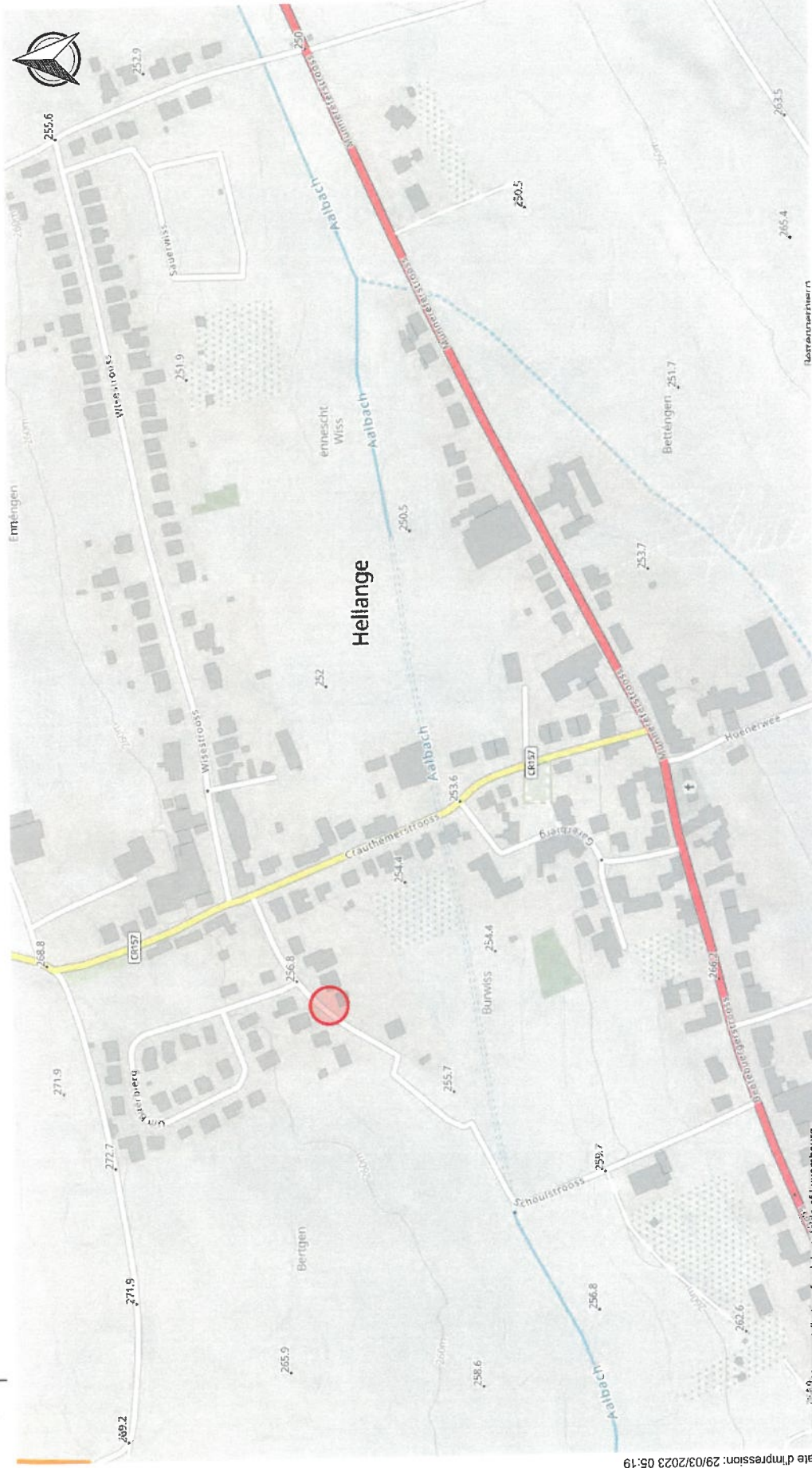


73



LE GOUVERNEMENT
DU GRAND-DUCHÉ DE LUXEMBOURG
Administration du cadastre
et de la topographie

map.geoportail.lu
Das öffentliche Geoportal des Grossherzogtums Luxemburg



Ungefährer Maßstab 1: 5000



Luxembourg

© OpenStreetMap contributors for data outside of Luxembourg
www.geoportail.lu ist ein Portal zur Ansicht von geolokalisierten Informationen, Daten und Diensten, die von den öffentlichen luxemburgischen Behörden zur Verfügung gestellt werden Haftung: Obwohl die Behörden mit aller Sorgfalt auf die Richtigkeit der veröffentlichten Informationen achten, kann hinsichtlich der inhaltlichen Richtigkeit, Genauigkeit, Aktualität, Zuverlässigkeit und Vollständigkeit dieser Informationen keine Gewährleistung übernommen werden. Informationen ohne rechtliche Garantie.
Copyright: Administration du Cadastre et de la Topographie. <http://g-o.lu/copyright>

<http://g-o.lu/3/nmce>



Handwritten signature in blue ink.



LE GOUVERNEMENT
DU GRAND-DUCHÉ DE LUXEMBOURG
Administration du cadastre
et de la topographie

map.geoportail.lu

Das öffentliche Geoportal des Grossherzogtums Luxemburg



Date d'impression: 29/03/2023 05:30

www.geoportail.lu ist ein Portal zur Einsicht von geolokalisierten Informationen, Daten und Diensten, die von den öffentlichen luxemburgischen Behörden zur Verfügung gestellt werden. Obwohl die Behörden mit aller Sorgfalt auf die Richtigkeit der veröffentlichten Informationen achten, kann hinsichtlich der inhaltlichen Richtigkeit, Genauigkeit, Aktualität, Zuverlässigkeit und Vollständigkeit dieser Informationen keine Gewährleistung übernommen werden. Informationen ohne rechtliche Garantie.
Copyright: Administration du Cadastre et de la Topographie. <http://g-o.lu/copyright>

Ungefährer Maßstab 1: 1000



<http://g-o.lu/3/RnsB>

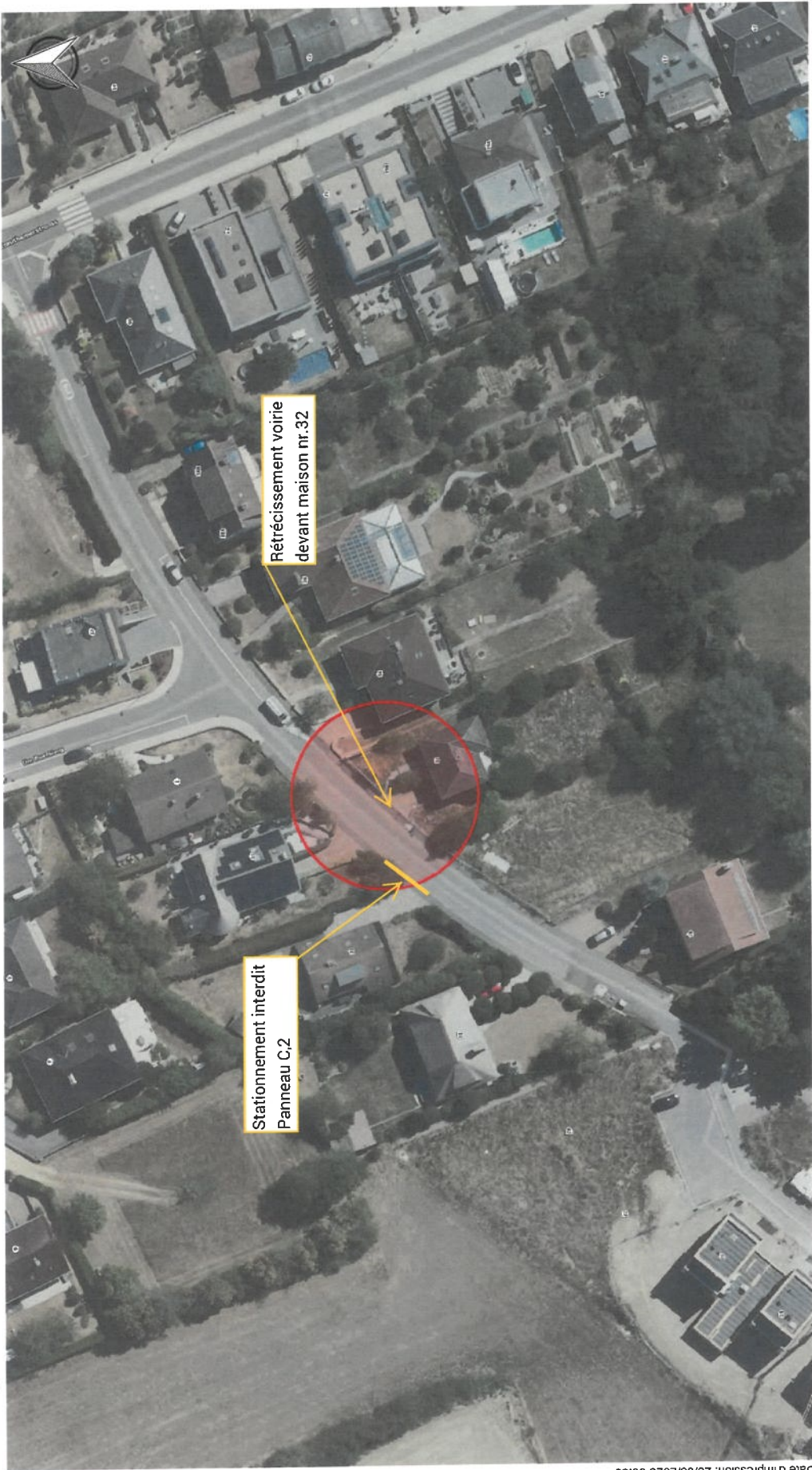


Handwritten signature



LE GOUVERNEMENT
DU GRAND-DUCHÉ DE LUXEMBOURG
Administration du cadastre
et de la topographie

map.geoportail.lu
Das öffentliche Geoportal des Grossherzogtums Luxemburg



www.geoportail.lu ist ein Portal zur Einsicht von geolokalisierten Informationen, Daten und Diensten, die von den öffentlichen luxemburgischen Behörden zur Verfügung gestellt werden Haftung: Obwohl die Behörden mit aller Sorgfalt auf die Richtigkeit der veröffentlichten Informationen achten, kann hinsichtlich der inhaltlichen Richtigkeit, Genauigkeit, Aktualität, Zuverlässigkeit und Vollständigkeit dieser Informationen keine Gewährleistung übernommen werden. Informationen ohne rechtliche Garantie. Copyright: Administration du Cadastre et de la Topographie. <http://g-o.lu/copyright>

Ungefährender Maßstab 1: 1000



<http://g-o.lu/3/RnsB>

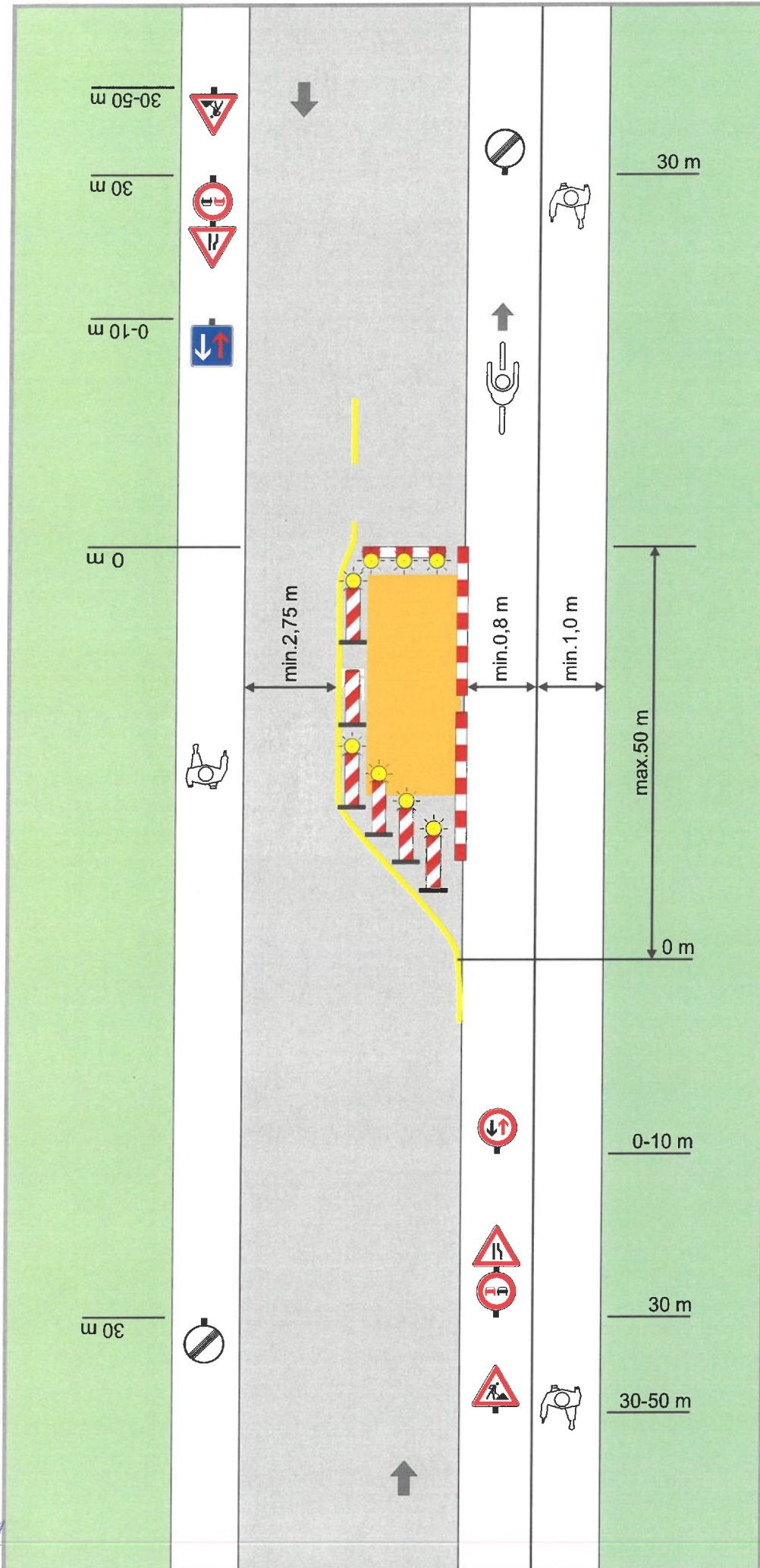


Voirie normale en agglomération

Chantier sur une chaussée à 2 voies

Signalisation

- | | | |
|-----------------|----------------|-----------------------|
| | | |
| 1 x
(A,4b) | 1 x
(A,4b) | 2 x
(A,15) |
| | | |
| 1 x
(B,5) | 1 x
(B,6) | |
| | | |
| 2 x
(C,13aa) | 2 x
(C,17a) | |
| | | |
| (E,24aa) | (E,24ca) | (lampe) ¹⁾ |



1) les balises et les barrières sont complétées par des lampes unidirectionnelles (délimitations frontales) et bidirectionnelles (délimitation latérale)