



ADMINISTRATION COMMUNALE DE FRISANGE

REGLEMENT TEMPORAIRE DE CIRCULATION SUR LA RUE "BEETEBUERGERSTROOSS" A HELLANGE

Raccordement de la maison nr.32 aux réseaux

Del - 23/047

Séance du: 31 mai 2023

Présents: M. Beissel R. / M. Raus C. / M. Mousel M.

Le Collège des Bourgmestre et Echevins,

Vu l'article 5 modifié de la loi du 14 février 1955 concernant la réglementation de la circulation sur toutes les voies publiques ;

Vu l'article 29 de la loi communale du 13 décembre 1988 ;

Vu l'arrêté grand-ducal modifié du 23 novembre 1955 portant règlement de la circulation sur toutes les voies publiques ;

Vu le règlement communal de circulation de la commune de Frisange modifié du 14 octobre 2010 ;

Vu la demande tardive de l'entreprise sur le début des travaux ;

décide à l'unanimité des voix de réglementer temporairement la circulation communal sur la rue "Beeteburgerstrooss" à Hellange, pour les travaux de raccordement aux réseaux de la maison nr.32, **du jeudi 1 juin 2023 jusqu'à la fin des travaux (> 72 heures)**, comme suit:

1. le chantier est annoncé par:

- les panneaux "TRAVAUX", signal A,15;
- les panneaux "SIGNALISATION LUMINEUSE", signal A,16a;
- les panneaux "CHAUSSEE RETRECIE", signal A,4b;

2.la circulation est réglée par des feux de signalisations du type "intelligent", entre 9h00 et 16h00, c.-à-d. en dehors des heures de pointe. Une voie de circulation doit toujours rester ouverte au trafic ;

3.avant 9h00 du matin et après 16h00 de l'après-midi, la voirie étatique N13 est à maintenir à deux voies de circulation et les tranchées sont à couvrir moyennant des tôles en acier, encastrées dans la couche de roulement, afin de garantir la sécurité et la fluidité du trafic;

4.les panneaux "STATIONNEMENT INTERDIT" sont placés du côté des maisons impaires, de la maison nr.25 à nr.31, signal C,18;

5.le trottoir est fermé aux piétons devant la maison nr.32. Les piétons devront emprunter le trottoir en face (coté impair) via les passages piétonniers à proximité. Les panneaux "INTERDICTION D'ACCES A UNE CERTAINE CATEGORIE DE VEHICULES OU D'USAGERS" sont placés derrières les passage piétons près des maisons nr.24 et nr.42, signal C,3g;

6.le chantier est fermé par des balises, barrières et rubans de balisage, pourvus de lampes clignotantes;

7.les prescriptions réglementaires en matière de circulation habituellement en vigueur, sont temporairement mises hors application.

Numéro: 73

Date de vote au collège échevinal : 31/05/2023

Date de vote au conseil communal :

Date d'approbation autorité supérieure :

Date début : 01/06/2023

Date fin : jusqu'à la fin des travaux

Art. 1er.

Les infractions aux dispositions de la présente modification sont punies conformément aux dispositions de l'article 7 de la loi modifiée du 14 février 1955 concernant la réglementation de la circulation sur toutes les voies publiques.

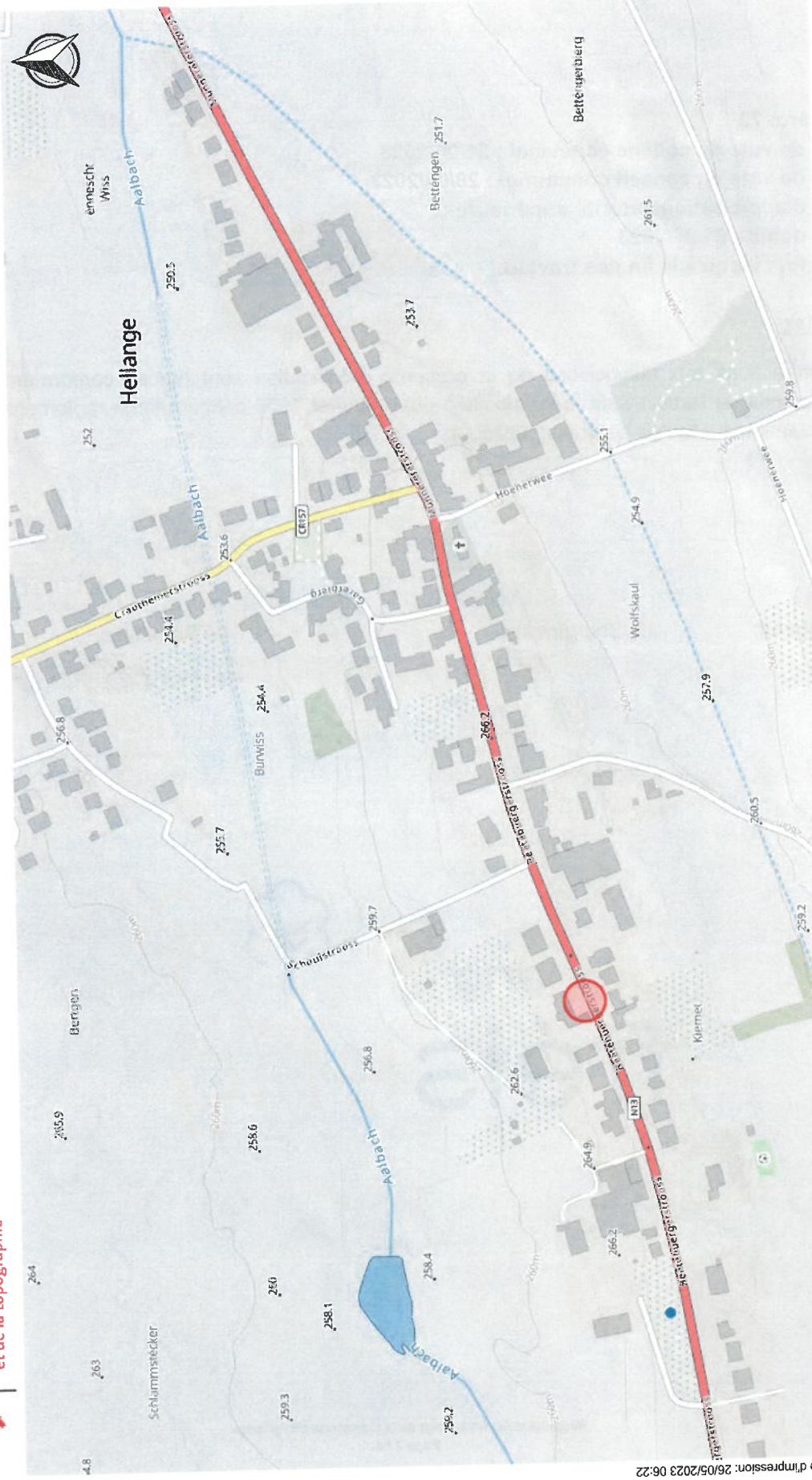
Signatures:

Le Bourgmestre



Le Secrétaire





Date d'impression: 26/05/2023 06:22

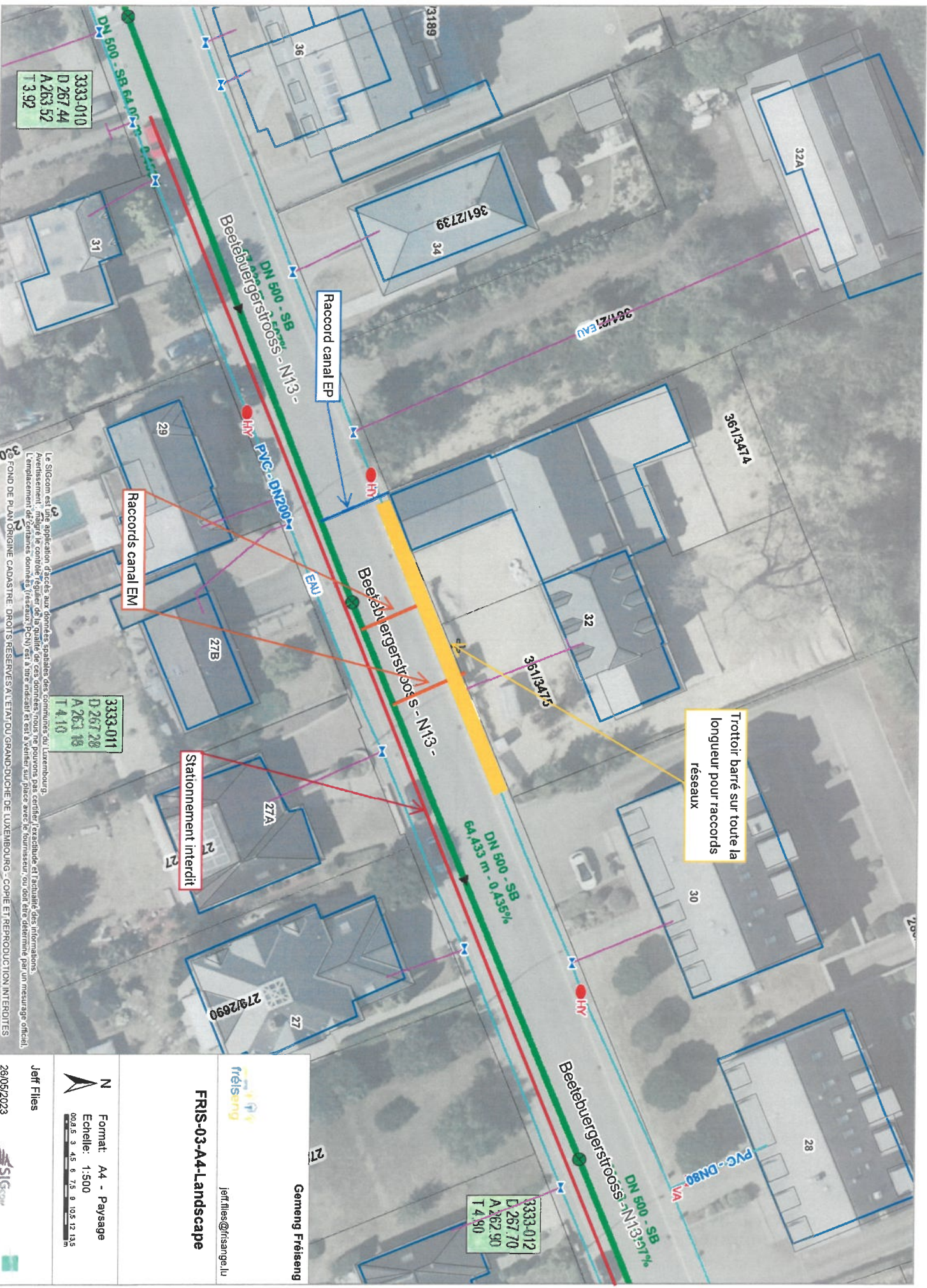
© OpenStreetMap contributors for data outside of Luxembourg
www.geoportail.lu ist ein Portal zur Einsicht von geolokalisierten Informationen, Daten und Diensten, die von den öffentlichen luxemburgischen Behörden zur Verfügung gestellt werden. Haftung: Obwohl die Behörden mit aller Sorgfalt auf die Richtigkeit der veröffentlichten Informationen achten, kann hinsichtlich der inhaltlichen Richtigkeit, Genauigkeit, Aktualität, Zuverlässigkeit und Vollständigkeit dieser Informationen keine Gewährleistung übernommen werden. Informationen ohne rechtliche Garantie.
Copyright: Administration du Cadastre et de la Topographie. <http://g-o.lu/copyright>

Ungefährer Maßstab 1: 5000



<http://g-o.lu/3/UxQD>





Le SIGcom est une application dédiée aux données spatiales des communes du Luxembourg.
 Avertissement : malgré le contrôle rigoureux de la qualité de ces données, nous ne pouvons pas certifier l'exactitude et l'actualité des informations.
 L'emplacement de certaines données (réseaux; PCN) est à titre indicatif et est à vérifier sur place avec le fournisseur, ou doit être déterminé par un mesurage officiel.
 FONDS DE PLAN ORIGINE CADASTRE. DROITS RÉSERVÉS À L'ÉTAT OU GRAND-DUCHÉ DE LUXEMBOURG - COPIE ET RÉPRODUCTION INTERDITES

Gemeng Fréiseng

fréiseng
jeff.flies@frisange.lu

FRIS-03-A4-Landscape

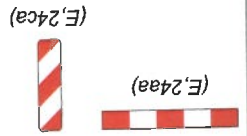
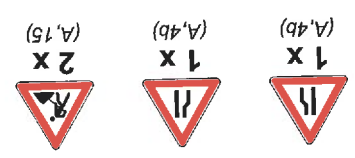
Jeff Flies
26/05/2023

N
Format: A4 - Paysage
Echelle: 1:500
0 0,5 1 1,5 2 2,5 3 3,5 4 4,5 5 5,5 6 6,5 7 7,5 8 8,5 9 9,5 10 10,5 11 11,5 12 12,5 13 13,5 14 14,5 15

SIGcom

à 2 voies
circulation réglée par feux tricolores

Signalisation



1) les balises et les barrières
sont complètes par des
lampes unidirectionnelles
(délimitations frontales) et
bidirectionnelles (délimitation
latérale)

