	<p style="text-align: center;">ADMINISTRATION COMMUNALE DE FRISANGE</p> <p style="text-align: center;">RÈGLEMENT TEMPORAIRE DE LA CIRCULATION A FRISANGE SUR LA ROBERT SCHUMAN- STROOSS</p> <p style="text-align: center;">Mise en oeuvre d'enrobés dans le rond-point</p>
---	---

Del - 23-058

Séance du: 26 juin 2023

Présents: M. Beissel R. / M. Raus C. / M. Mousel M.

Le Collège des Bourgmestre et Echevins,

Vu l'article 5 modifié de la loi du 14 février 1955 concernant la réglementation de la circulation sur toutes les voies publiques ;

Vu la loi communale du 13 décembre 1988 ;

Vu l'arrêté grand-ducal modifié du 23 novembre 1955 portant règlement de la circulation sur toutes les voies publiques ;

Vu le règlement de circulation modifié du 14 octobre 2010

décide à l'unanimité des voix de réglementer temporairement la circulation communal à Frisinge, sur la rue "Robert Schuman-Strooss", pour les travaux de béton asphaltique dans le rond-point de l'échangeur, le **2 juillet 2023 de 06h00 à 22h00 (< 72 heures)**, comme suit:

1.les panneaux TRAVAUX seront placés sur la "Robert Schuman-Strooss" à Frisinge, au carrefour de la N13 avec la N3 et à la frontière avec la France, signal A, 15 ;

2.la circulation de passage est interdite sur toute la "Robert Schuman-Strooss", du carrefour N13/N3 jusqu'à la frontière avec la France, seuls les riverains et leurs fournisseurs peuvent y accéder dans la mesure du possible. Les panneaux CIRCULATION INTERDITE DANS LES DEUX SENS sont placés au carrefour de la N13 avec la N3 et à la frontière avec la France, signal C,2 ;

3.les panneaux ROUTE BARREE sont placés sur la "Robert Schuman-Strooss" à Frisinge, au carrefour de la N13 avec la N3 (à 1000m) et à la frontière avec la France (à 100m) ;



4.les panneaux ROUTE SANS ISSUE sont placés sur la "Robert Schuman-Strooss" à Frisange, au carrefour de la N13 avec la N3 et à la frontière avec la France, signal E, 14

5.les prescriptions réglementaires en matière de circulation habituellement en vigueur, sont temporairement mises hors application.

Numéro: 122

Date de vote au collège échevinal : 26/06/2023

Date début : 02/07/2023

Date fin : 02/07/2023

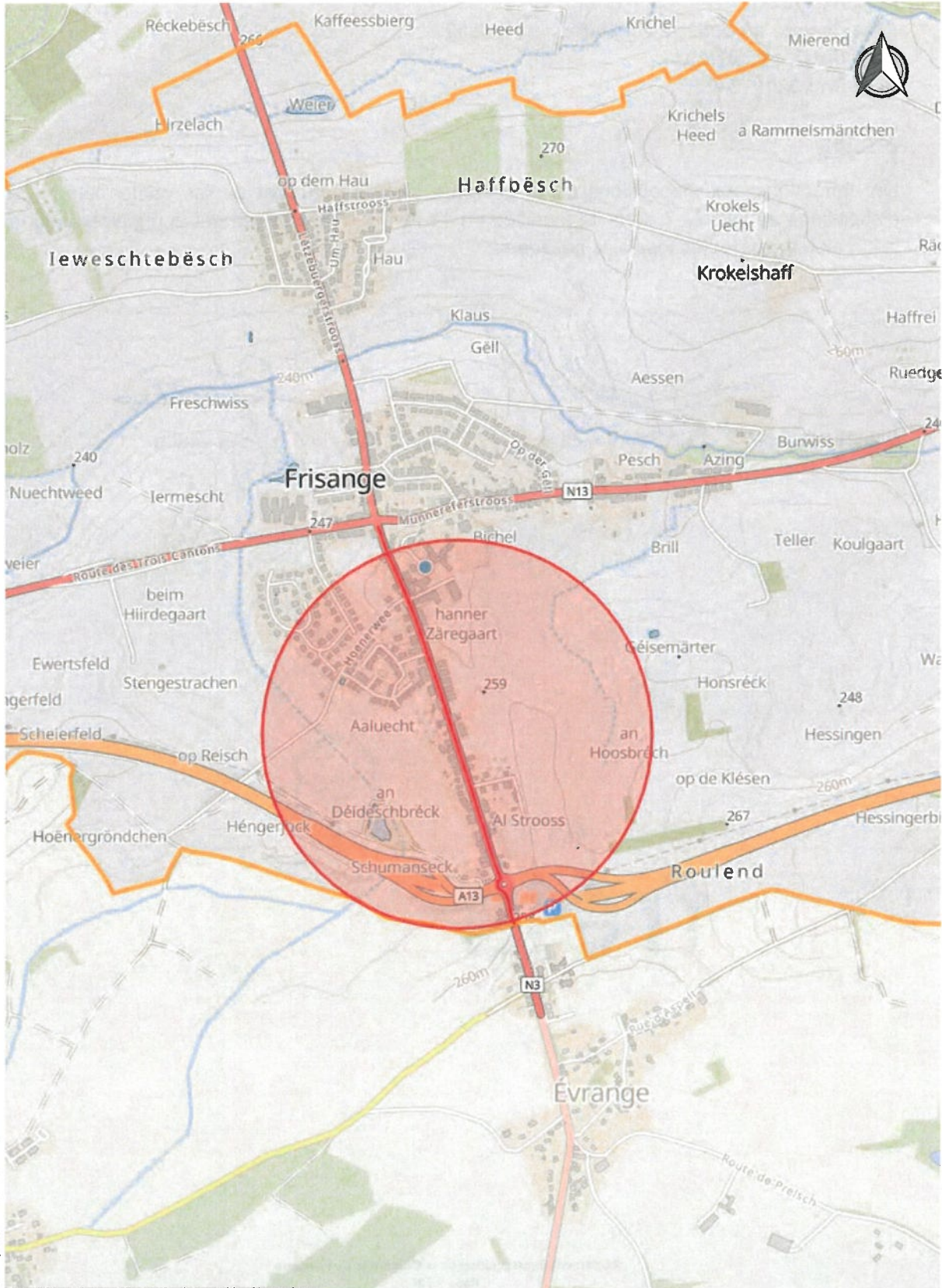
Art. 1er.

Les infractions aux dispositions de la présente modification sont punies conformément aux dispositions de l'article 7 de la loi modifiée du 14 février 1955 concernant la réglementation de la circulation sur toutes les voies publiques.

Signatures:  Le Bourgmestre

 Le Secrétaire





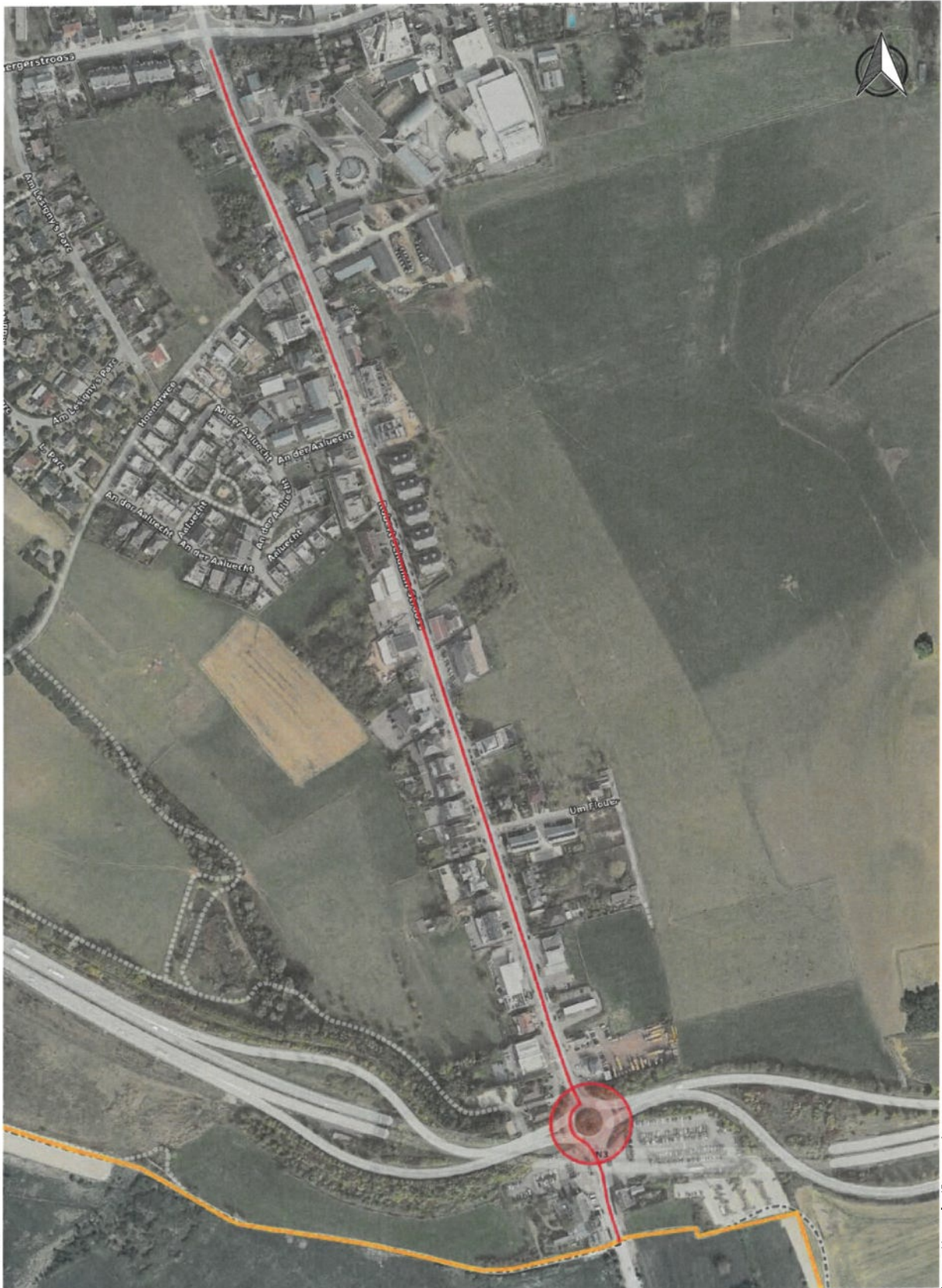
Date d'impression: 16/06/2023 08:02

<http://g-o.lu/3/Gnjv>

© OpenStreetMap contributors for data outside of Luxembourg
www.geoportail.lu ist ein Portal zur Einsicht von geolokalisierten Informationen, Daten und Diensten, die von den öffentlichen luxemburgischen Behörden zur Verfügung gestellt werden. Haftung: Obwohl die Behörden mit aller Sorgfalt auf die Richtigkeit der veröffentlichten Informationen achten, kann hinsichtlich der inhaltlichen Richtigkeit, Genauigkeit, Aktualität, Zuverlässigkeit und Vollständigkeit dieser Informationen keine Gewährleistung übernommen werden. Informationen ohne rechtliche Garantie.
Copyright: Administration du Cadastre et de la Topographie. <http://g-o.lu/copyright>

Ungefäherer Maßstab 1: 15000
0 200 400 600m



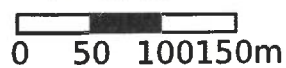


Date d'impression: 16/08/2023 08:04

<http://g-o.lu/3/KBp4>

www.geoportail.lu ist ein Portal zur Einsicht von geolokalisierten Informationen, Daten und Diensten, die von den öffentlichen luxemburgischen Behörden zur Verfügung gestellt werden. Haftung: Obwohl die Behörden mit aller Sorgfalt auf die Richtigkeit der veröffentlichten Informationen achten, kann hinsichtlich der inhaltlichen Richtigkeit, Genauigkeit, Aktualität, Zuverlässigkeit und Vollständigkeit dieser Informationen keine Gewährleistung übernommen werden. Informationen ohne rechtliche Garantie.
Copyright: Administration du Cadastre et de la Topographie. <http://g-o.lu/copyright>

Ungefährer Maßstab 1: 5000



Handwritten signature or initials in blue ink.



Route barrée à 1000m
Travaux- A,15
Circulation interdite - C,2
Route sans issue - E, 14

Route barrée à 1000m
Travaux- A,15
Circulation interdite - C,2
Route sans issue - E, 14